

Ritningsförteckning Serpovent G3

Ritningsnummer	Ritningsnamn	Ritningsbeskrivning	Skapad	Reviderad
P6-00-A	Infästningar		2022-10-01	2024-06-20
P6-00-B	Vertikala röreslefogar		2022-10-01	2024-06-20
P6-00-C	Principsektion	Horisontell och vertikal	2022-10-01	2024-06-20
P6-00-D	Ytterhörn		2022-10-01	2024-06-20
P6-00-E	Innerhörn		2022-10-01	2024-06-20
P6-00-F	Fasadanslutning mot sockel		2022-10-01	2024-06-20
P6-00-G	Anslutning takfot		2022-10-01	2024-06-20
P6-00-H1	Anslutning fönster	Horisontell	2022-10-01	2024-06-20
P6-00-H2	Anslutning utdraget fönster	Horisontell	2022-10-01	2024-06-20
P6-00-I1	Anslutning fönster vertikalt		2022-10-01	2024-06-20
P6-00-I2	Anslutning utdraget fönster vertikalt		2022-10-01	2024-06-20
P6-00-J1	Anslutning fönster vertikalt, putsad smyg		2022-10-01	2024-06-20
P6-00-J2	Anslutning utdraget fönster vertikalt, putsad smyg		2022-10-01	2024-06-20
P6-00-K1	Anslutning balkong alt. 1		2022-10-01	2024-06-20
P6-00-K2	Anslutning balkong alt. 2		2022-10-01	2024-06-20
P6-00-L	Möte panel	Horisontell	2022-10-01	2024-06-20
P6-00-M	Anslutning innerhörn		2022-10-01	2024-06-20
P6-00-N	Rörsvep		2022-10-01	2024-06-20
P6-00-O	Ventilationskanal		2022-10-01	2024-06-20
P6-00-P	Elrör		2022-10-01	2024-06-20
P6-00-Q	Vertikal rörelsefog	Horisontellt snitt	2022-10-01	2024-06-20
P6-00-R	Horisontell rörelsefog	Horisontell	2022-10-01	2024-06-20

Saint-Gobain Sweden AB, Weber detaljritningar är endast ett förslag på hur en anslutning/detalj kan utföras och skall i samtliga fall godkännas av för projektet ansvarig konstruktör innan utförande.



Saint-Gobain Sweden AB
Huvudkontor: Norra Malmvägen 76
Box 415, 191 24 SOLLENTUNA
Tel: 08-625 61 00 Fax: 08-625 61 80

SERPOVENT G3

RITNINGSFÖRTECKNING

Skapad:
2022-10-01

Reviderad
2024-06-20

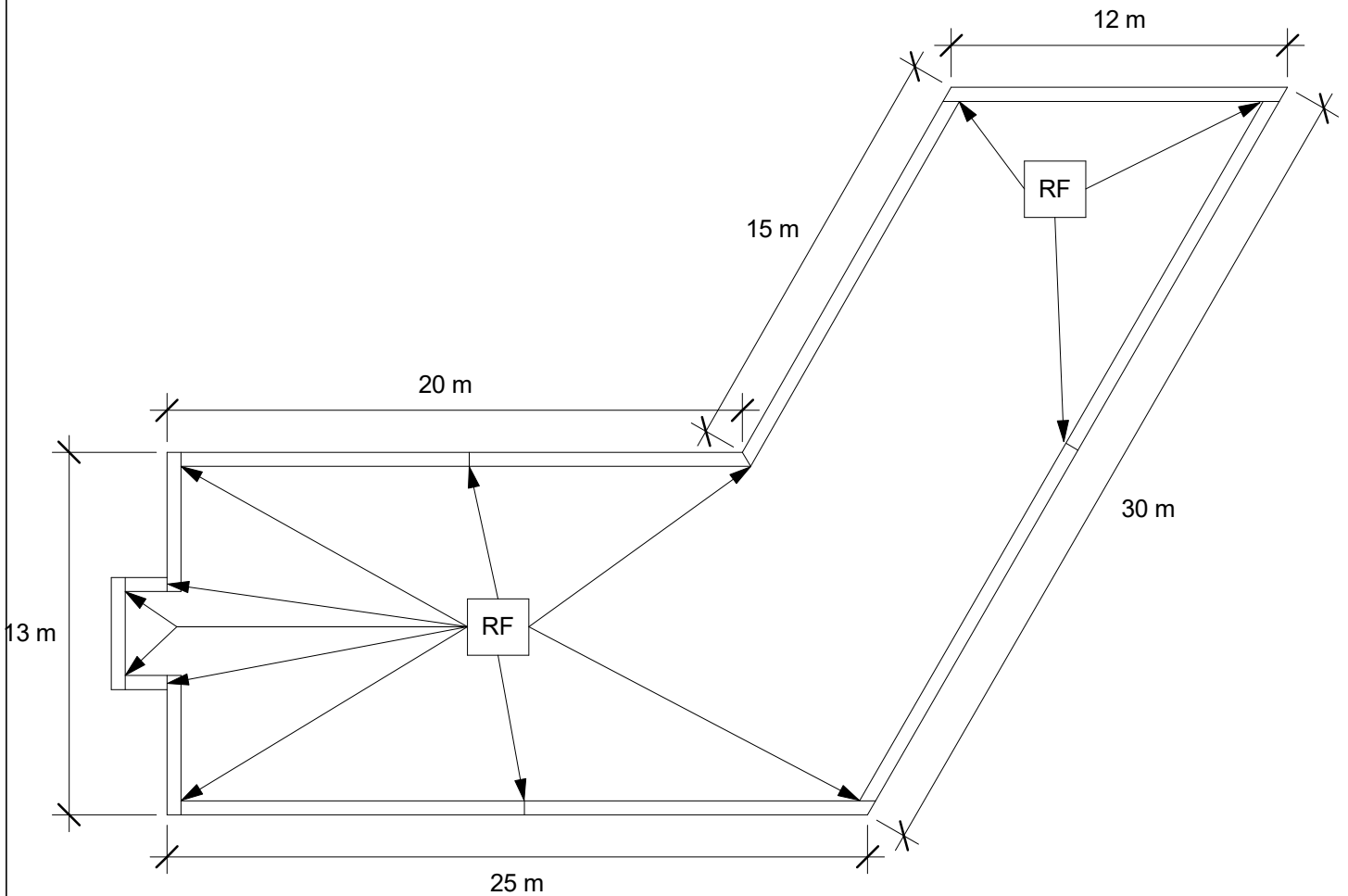
Skala

P6

PROJEKTERINGSHJÄLP

Vertikal rörelsefogar (RF) ritas in på planritning

Avstånd mellan rörelsefogar maximalt 15 m
Nedan är ett exempel på hur rörelsefogar
minimum måste placeras.



Saint-Gobain Sweden AB, Weber detaljritningar är endast ett förslag på hur en anslutning/detalj kan utföras och skall i samtliga fall godkännas av för projektet ansvarig konstruktör innan utförande.



Saint-Gobain Sweden AB
Huvudkontor: Norra Malmvägen 76
Box 415, 191 24 SOLLENTUNA
Tel: 08-625 61 00 Fax: 08-625 61 80

SERPOVENT G3

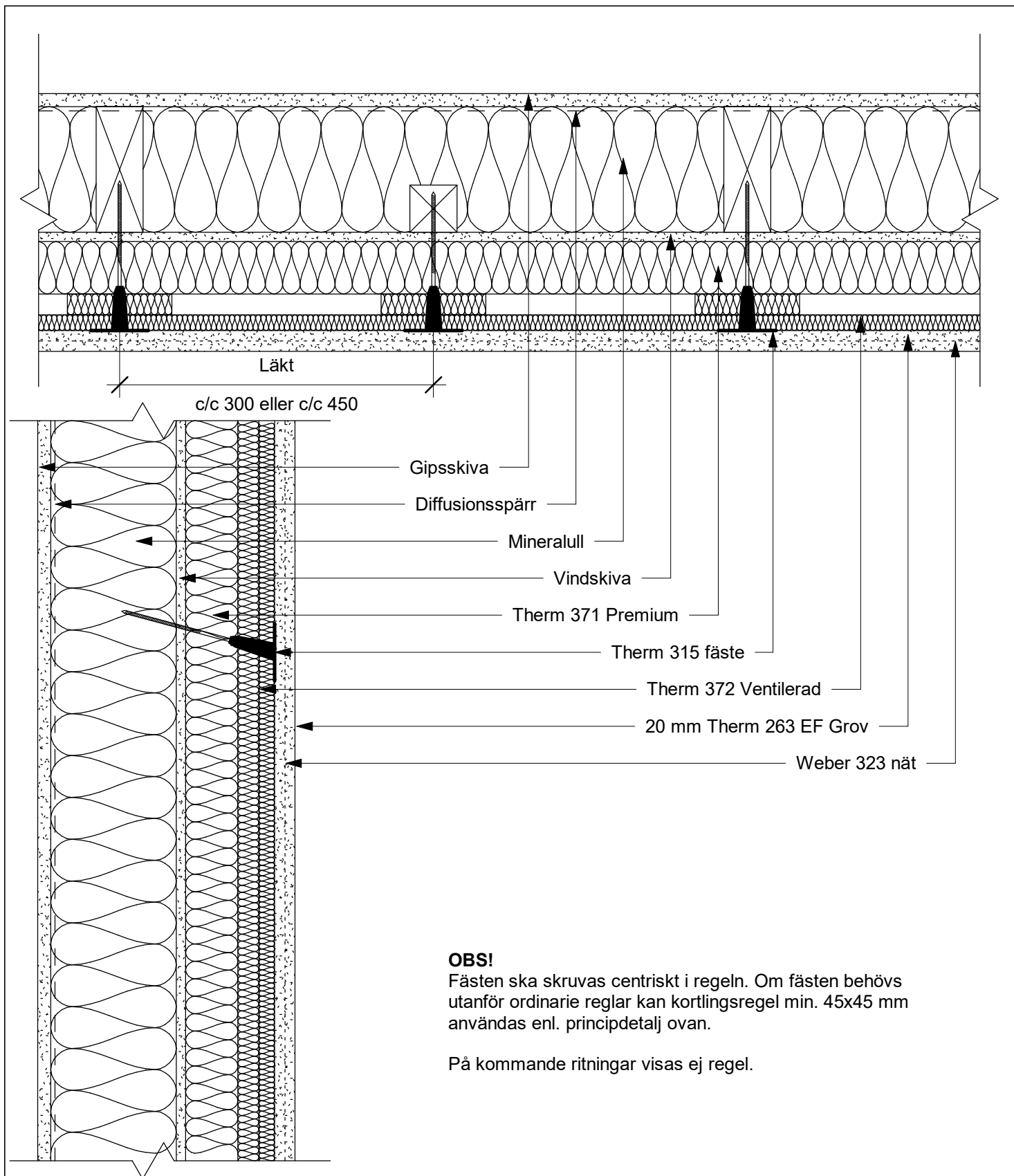
Vertikala rörelsefogar

Skapad:
2022-10-01

Reviderad
2024-06-20

Skala 1 : 250

P6-00-B



Saint-Gobain Sweden AB, Weber detaljritningar är endast ett förslag på hur en anslutning/detalj kan utföras och skall i samtliga fall godkännas av för projektet ansvarig konstruktör innan utförande.



Saint-Gobain Sweden AB
Huvudkontor: Norra Malmvägen 76
Box 415, 191 24 SOLLENTUNA
Tel: 08-625 61 00 Fax: 08-625 61 80

SERPOVENT G3

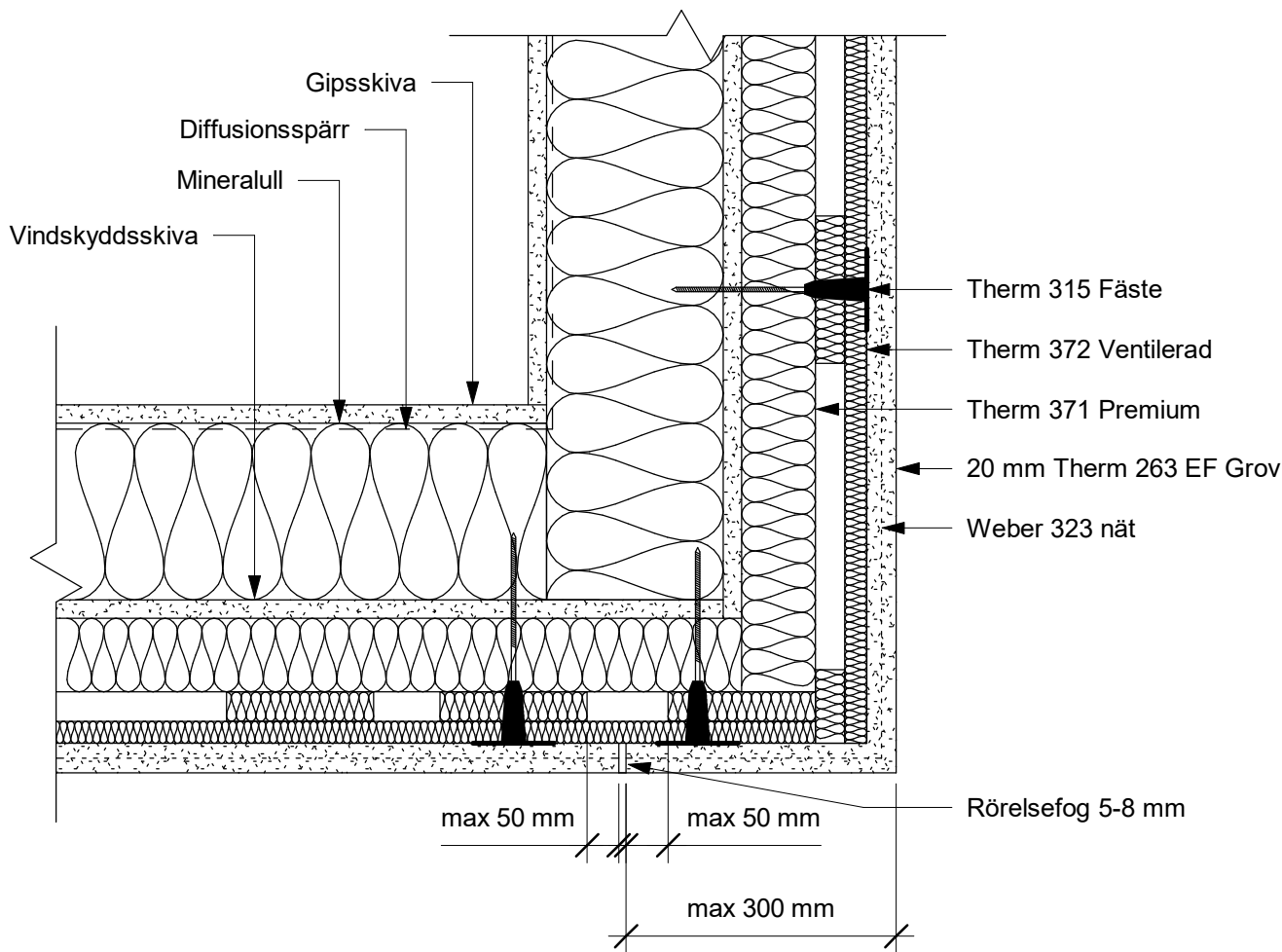
Principsektion
Horisontell och vertikal

Skapad:
2022-10-01

Reviderad
2024-06-20

Skala 1 : 5

P6-00-C



Saint-Gobain Sweden AB, Weber detaljritningar är endast ett förslag på hur en anslutning/detalj kan utföras och skall i samtliga fall godkännas av för projektet ansvarig konstruktör innan utförande.



Saint-Gobain Sweden AB
 Huvudkontor: Norra Malmvägen 76
 Box 415, 191 24 SOLLENTUNA
 Tel: 08-625 61 00 Fax: 08-625 61 80

SERPOVENT G3

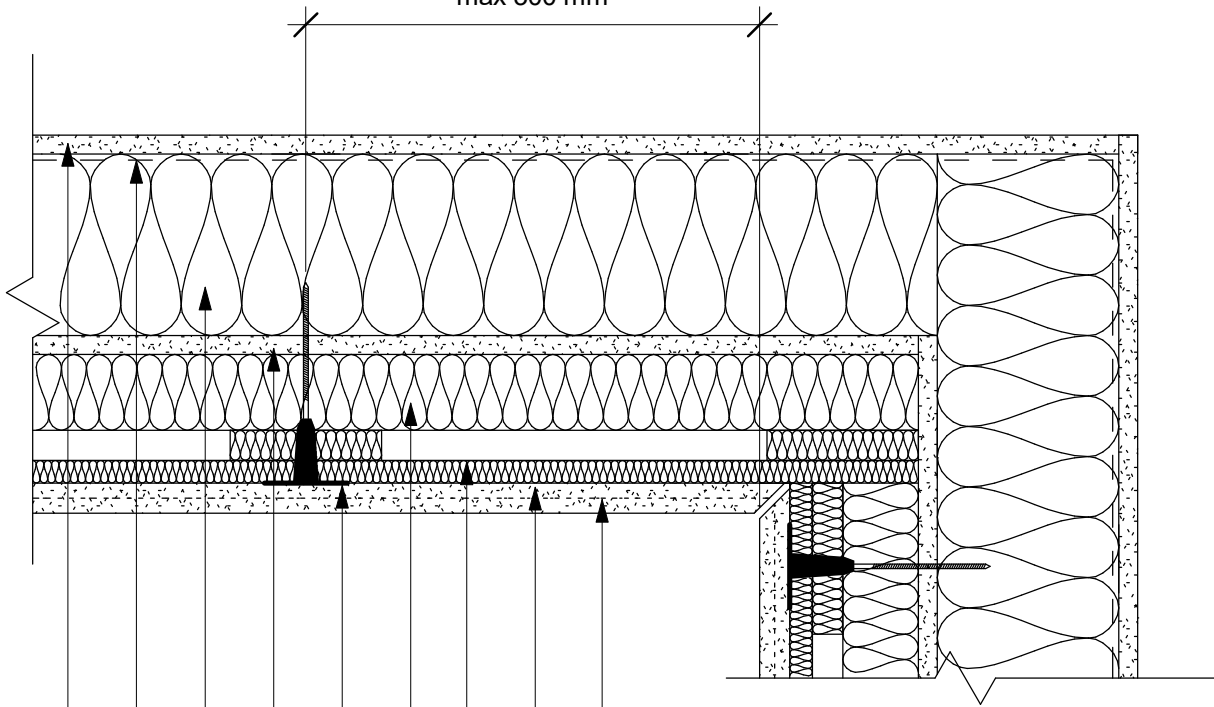
Ytterhörn

Skapad:
 2022-10-01
 Reviderad
 2024-06-20

Skala 1 : 5

P6-00-D

max 300 mm



Weber 323 nät

20 mm Therm 263 EF Grov

Therm 372 Ventilrad

Therm 371 Premium

Therm 315 Fäste

Vindskiva

Mineralull

Diffusionsspärr

Gipsskiva

Saint-Gobain Sweden AB, Weber detaljritningar är endast ett förslag på hur en anslutning/detalj kan utföras och skall i samtliga fall godkännas av för projektet ansvarig konstruktör innan utförande.



Saint-Gobain Sweden AB
Huvudkontor: Norra Malmvägen 76
Box 415, 191 24 SOLLENTUNA
Tel: 08-625 61 00 Fax: 08-625 61 80

SERPOVENT G3

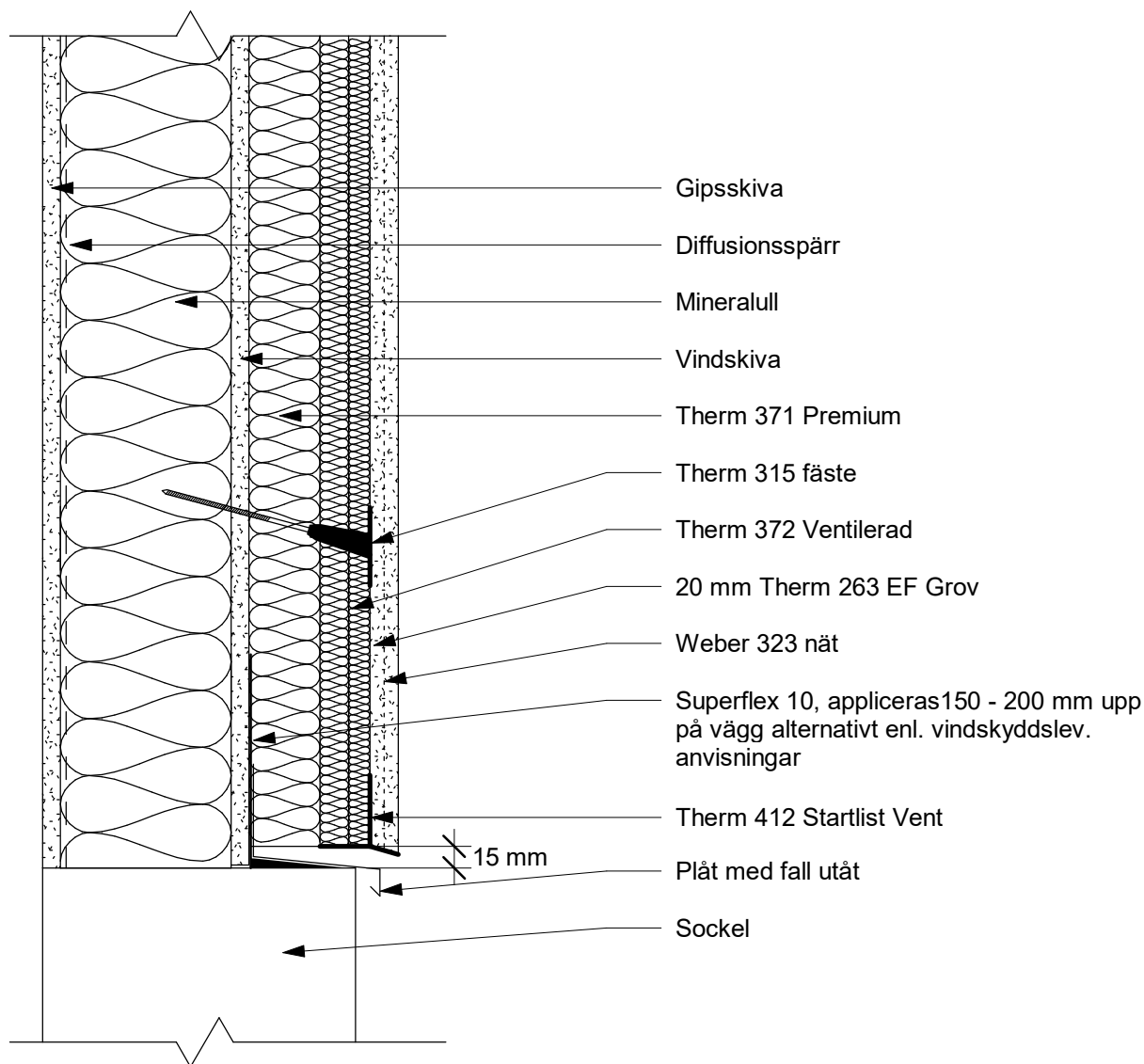
Innerhörn

Skapad:
2022-10-01

Reviderad
2024-06-20

Skala 1 : 5

P6-00-E



Saint-Gobain Sweden AB, Weber detaljritningar är endast ett förslag på hur en anslutning/detalj kan utföras och skall i samtliga fall godkännas av för projektet ansvarig konstruktör innan utförande.



Saint-Gobain Sweden AB
 Huvudkontor: Norra Malmvägen 76
 Box 415, 191 24 SOLLENTUNA
 Tel: 08-625 61 00 Fax: 08-625 61 80

SERPOVENT G3

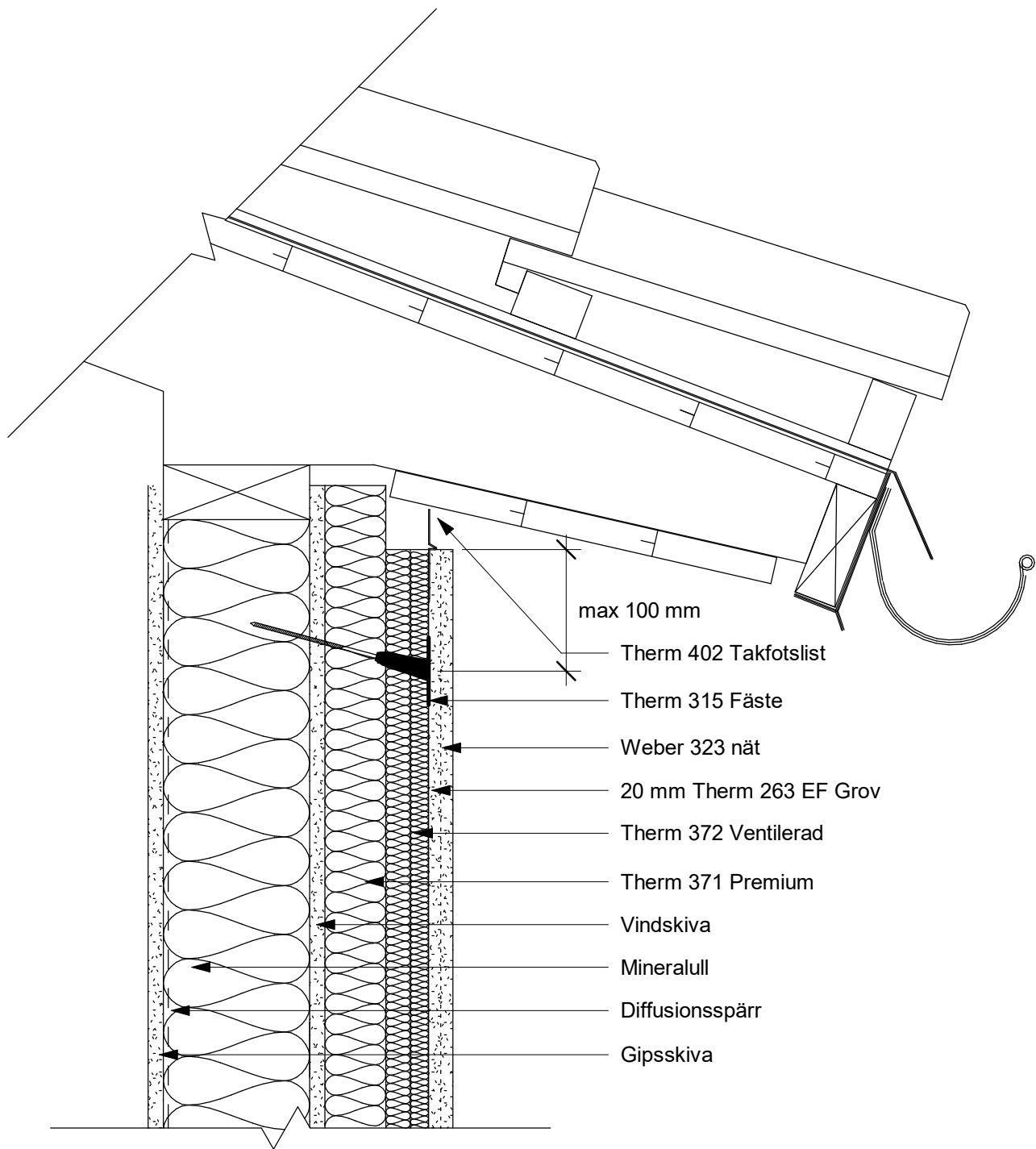
Fasadanslutning mot sockel

Skapad:
2022-10-01

Reviderad
2024-06-20

Skala 1 : 5

P6-00-F



max 100 mm

Therm 402 Takfotslist

Therm 315 Fäste

Weber 323 nät

20 mm Therm 263 EF Grov

Therm 372 Ventilerad

Therm 371 Premium

Vindskiva

Mineralull

Diffusionsspärr

Gipsskiva

Saint-Gobain Sweden AB, Weber detaljritningar är endast ett förslag på hur en anslutning/detalj kan utföras och skall i samtliga fall godkännas av för projektet ansvarig konstruktör innan utförande.



Saint-Gobain Sweden AB
Huvudkontor: Norra Malmvägen 76
Box 415, 191 24 SOLLENTUNA
Tel: 08-625 61 00 Fax: 08-625 61 80

SERPOVENT G3

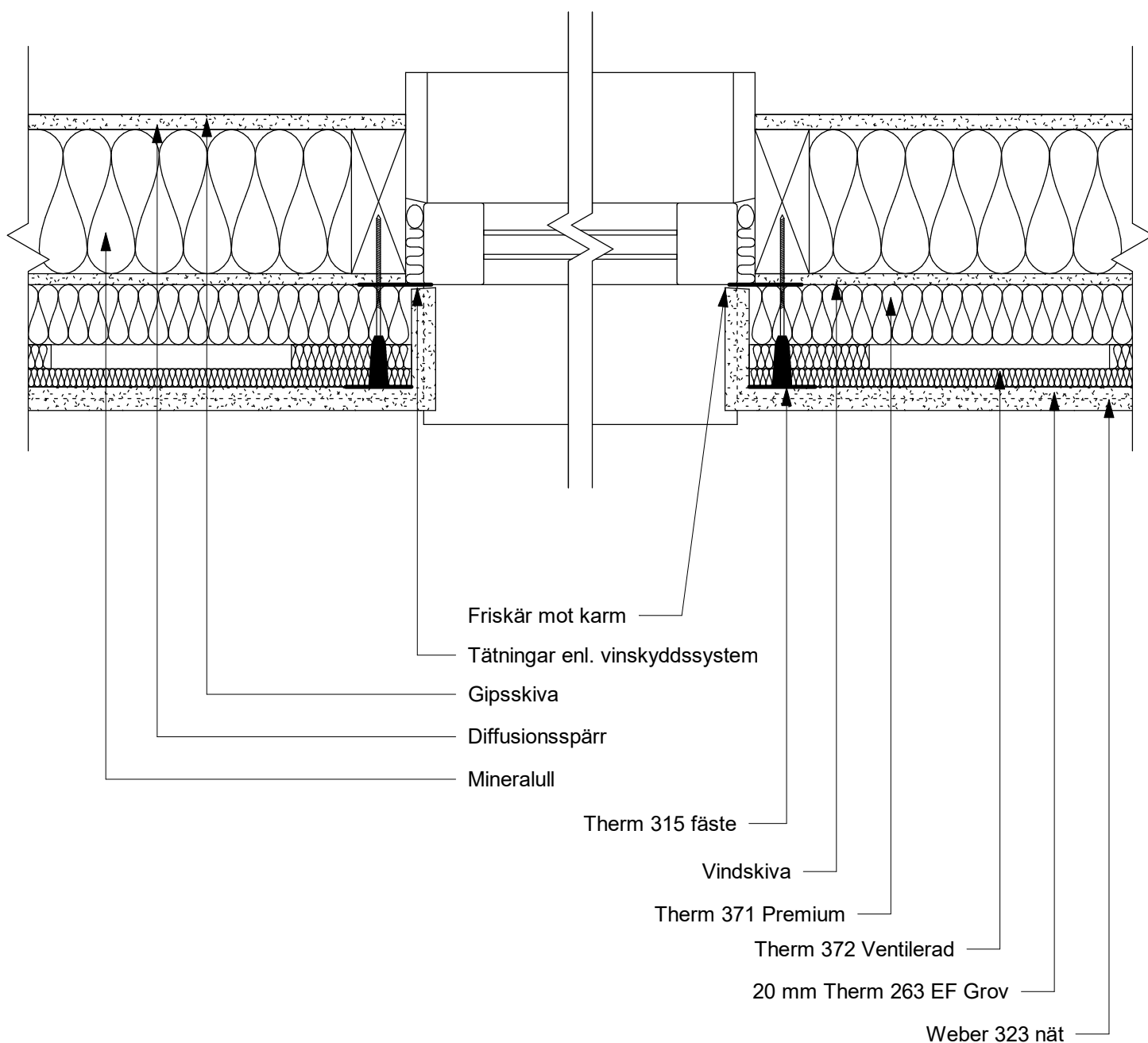
Anslutning takfot

Skapad:
2022-10-01

Reviderad
2024-06-20

Skala 1 : 5

P6-00-G



Saint-Gobain Sweden AB, Weber detaljritningar är endast ett förslag på hur en anslutning/detalj kan utföras och skall i samtliga fall godkännas av för projektet ansvarig konstruktör innan utförande.



Saint-Gobain Sweden AB
 Huvudkontor: Norra Malmvägen 76
 Box 415, 191 24 SOLLENTUNA
 Tel: 08-625 61 00 Fax: 08-625 61 80

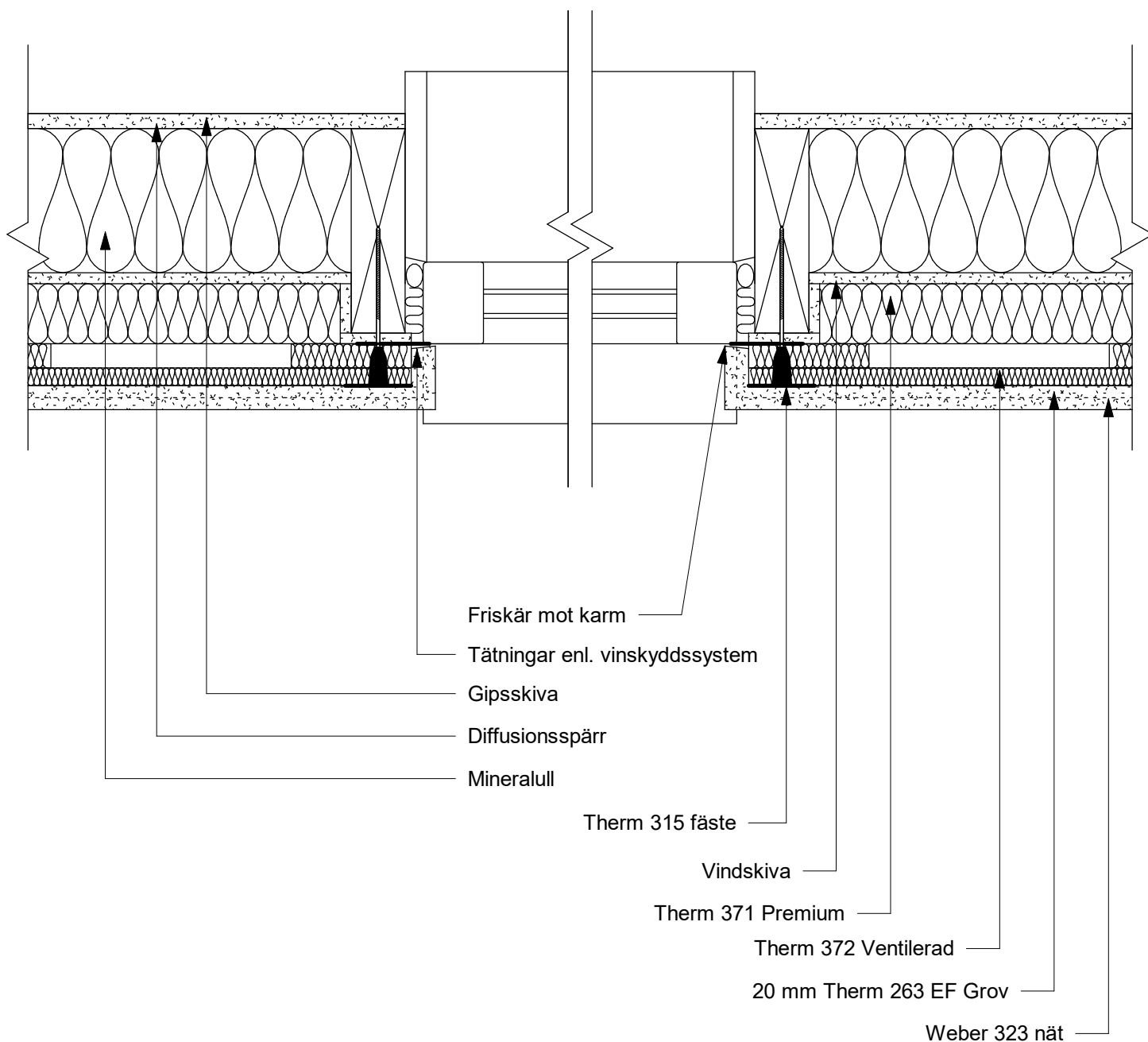
SERPOVENT G3

Anslutning fönster
 Horisontell

Skapad:
2022-10-01
 Reviderad
2024-06-20

Skala 1 : 5

P6-00-H1



Saint-Gobain Sweden AB, Weber detaljritningar är endast ett förslag på hur en anslutning/detalj kan utföras och skall i samtliga fall godkännas av för projektet ansvarig konstruktör innan utförande.



Saint-Gobain Sweden AB
Huvudkontor: Norra Malmvägen 76
Box 415, 191 24 SOLLENTUNA
Tel: 08-625 61 00 Fax: 08-625 61 80

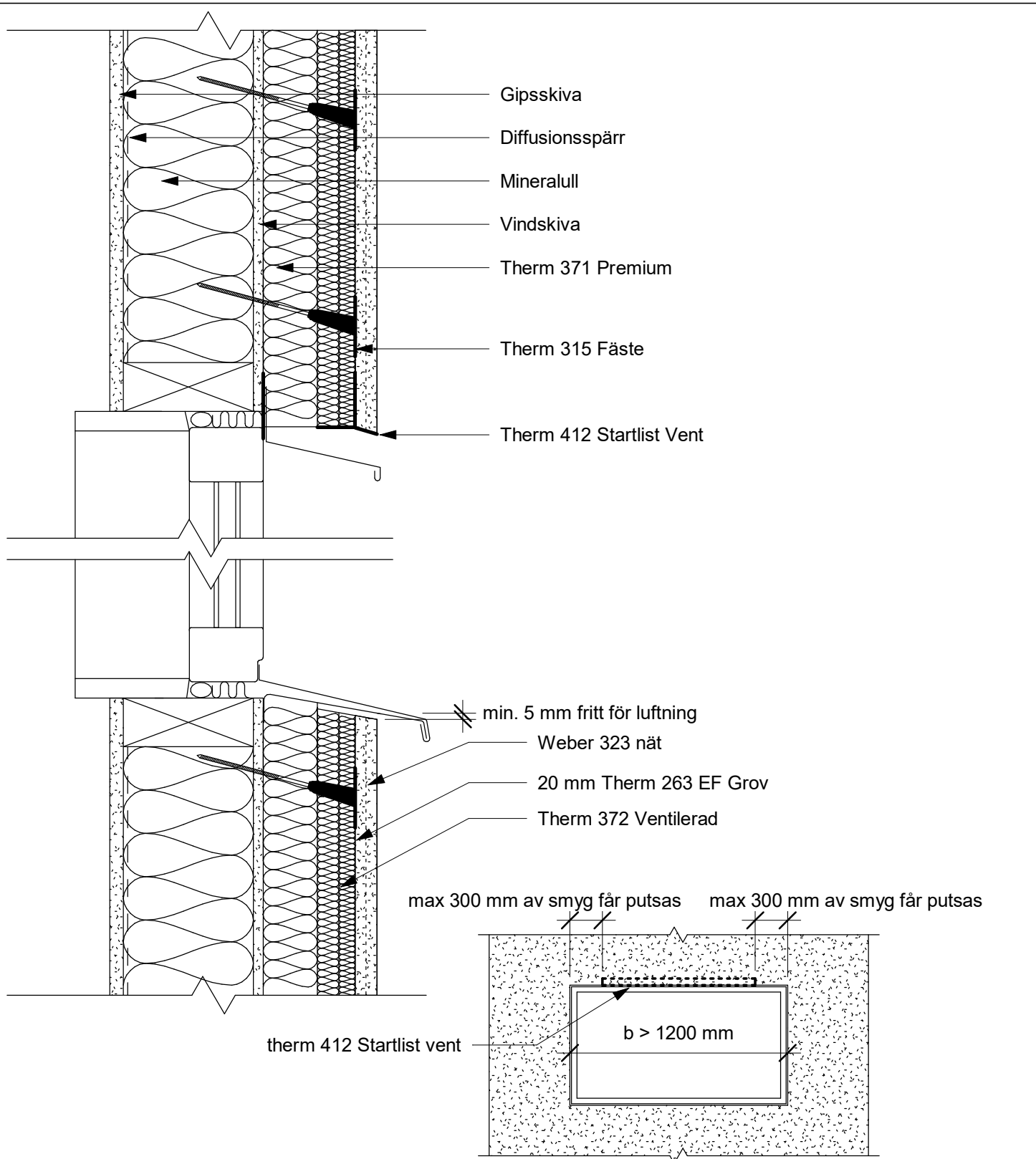
SERPOVENT G3

Anslutning utdraget fönster
Horisontell

Skapad:
2022-10-01
Reviderad
2024-06-20

Skala 1 : 5

P6-00-H2



PUTSAD FÖNSTERSMYG FÖR FÖNSTERBREDD > 1200mm
FÖR PUTSAD FÖNSTERSMYG SE DETALJ P6-00-H1

Saint-Gobain Sweden AB, Weber detaljritningar är endast ett förslag på hur en anslutning/detalj kan utföras och skall i samtliga fall godkännas av för projektet ansvarig konstruktör innan utförande.



Saint-Gobain Sweden AB
Huvudkontor: Norra Malmvägen 76
Box 415, 191 24 SOLLENTUNA
Tel: 08-625 61 00 Fax: 08-625 61 80

SERPOVENT G3

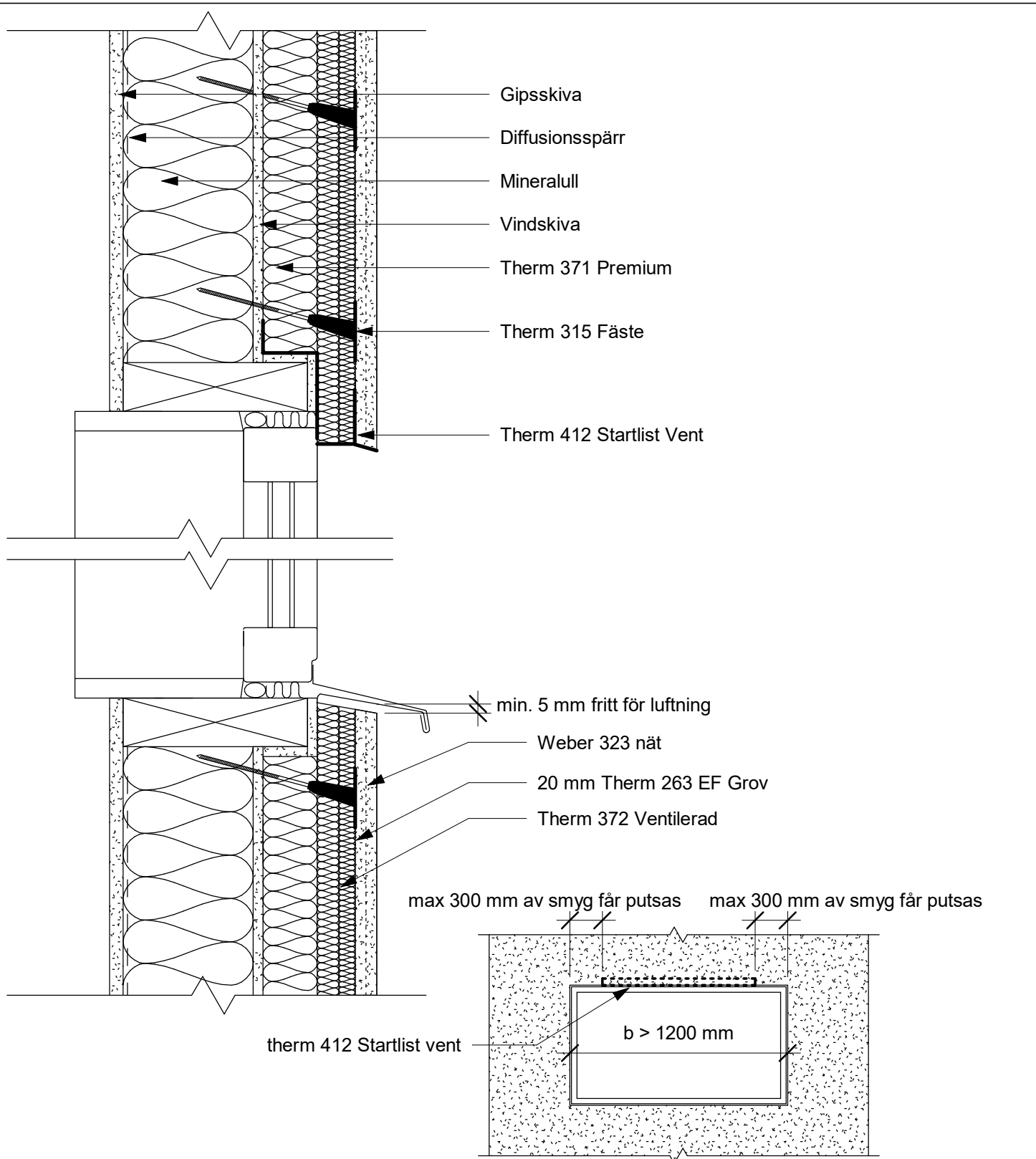
Anslutning fönster vertikalt

Skapad:
2022-10-01

Reviderad
2024-06-20

Skala As indicated

P6-00-I1



PUTSAD FÖNSTERSMYG FÖR FÖNSTERBREDD > 1200mm
FÖR PUTSAD FÖNSTERSMYG SE DETALJ P6-00-H2

Saint-Gobain Sweden AB, Weber detaljritningar är endast ett förslag på hur en anslutning/detalj kan utföras och skall i samtliga fall godkännas av för projektet ansvarig konstruktör innan utförande.



Saint-Gobain Sweden AB
Huvudkontor: Norra Malmsvägen 76
Box 415, 191 24 SOLLENTUNA
Tel: 08-625 61 00 Fax: 08-625 61 80

SERPOVENT G3

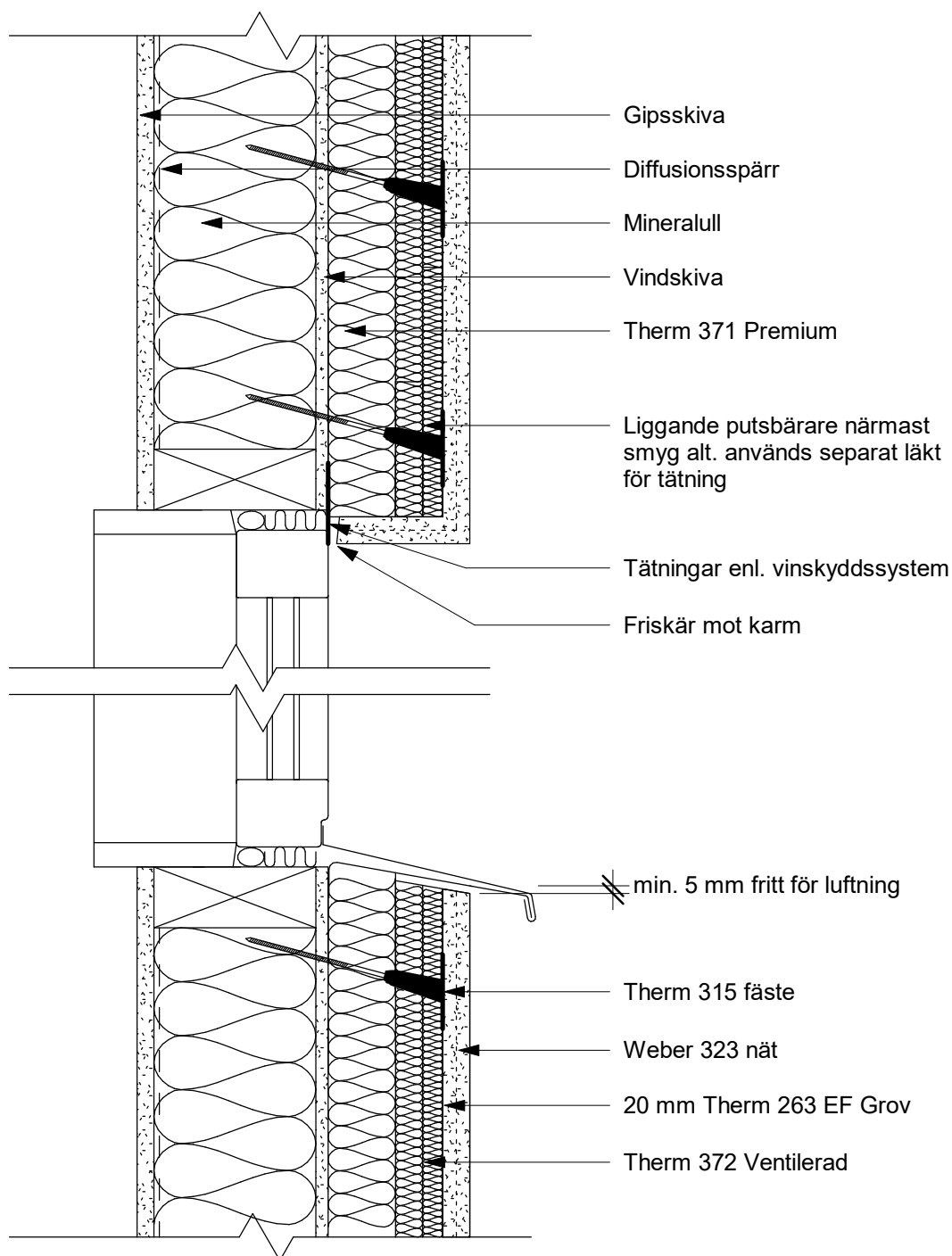
**Anslutning utdraget fönster
vertikalt**

Skapad:
2022-10-01

Reviderad
2024-06-20

Skala As indicated

P6-00-I2



OBS! Gäller fönsterbredd < 1200 mm, se ritning P6-00-G1 för fönsterbredd > 1200 mm

Saint-Gobain Sweden AB, Weber detaljritningar är endast ett förslag på hur en anslutning/detalj kan utföras och skall i samtliga fall godkännas av för projektet ansvarig konstruktör innan utförande.



Saint-Gobain Sweden AB
 Huvudkontor: Norra Malmvägen 76
 Box 415, 191 24 SOLLENTUNA
 Tel: 08-625 61 00 Fax: 08-625 61 80

SERPOVENT G3

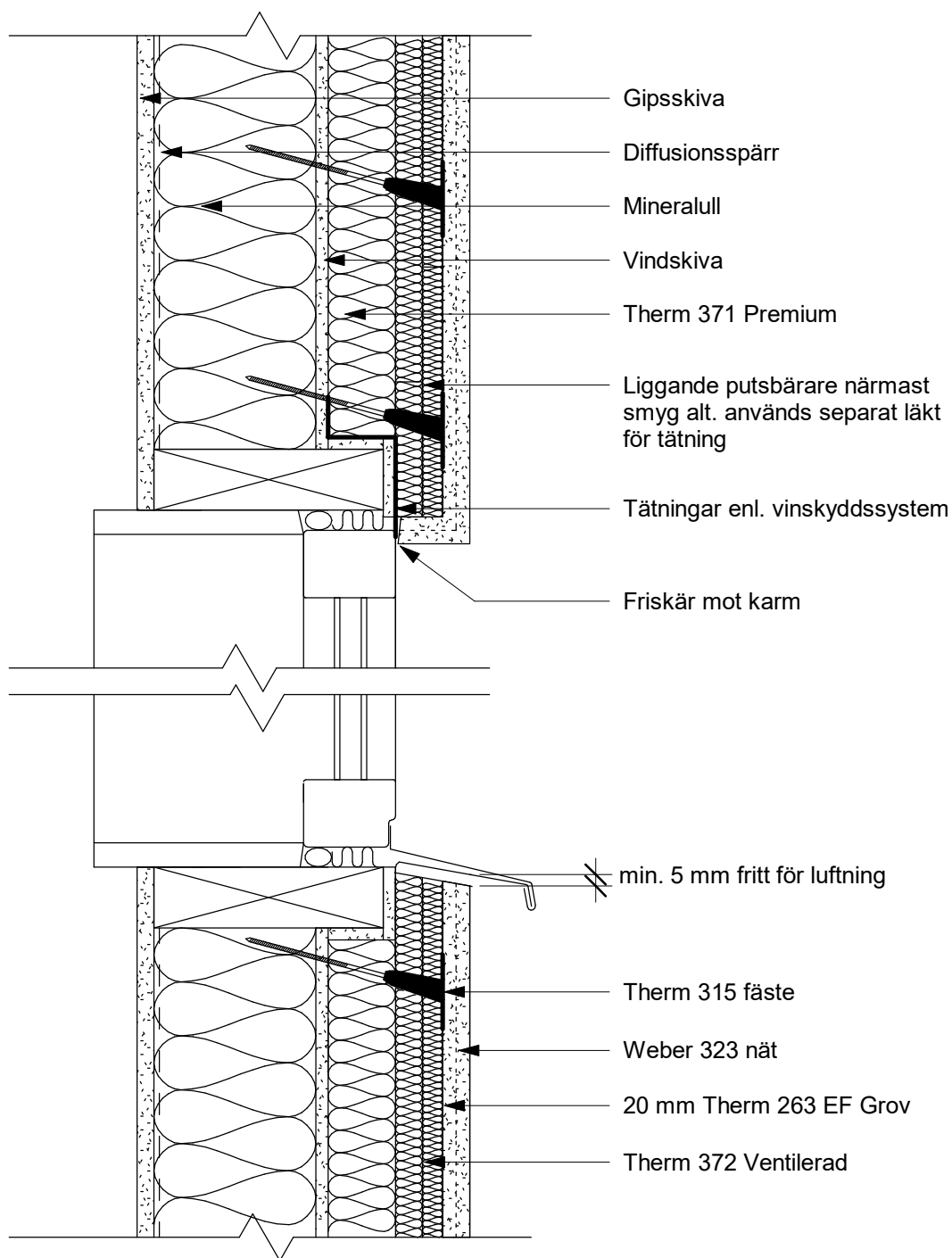
Anslutning fönster vertikalt, putsad smyg

Skapad:
2022-10-01

Reviderad
2024-06-20

Skala 1 : 5

P6-00-J1



OBS! Gäller fönsterbredd < 1200 mm, se ritning P6-00-G2 för fönsterbredd > 1200 mm

Saint-Gobain Sweden AB, Weber detaljritningar är endast ett förslag på hur en anslutning/detalj kan utföras och skall i samtliga fall godkännas av för projektet ansvarig konstruktör innan utförande.



Saint-Gobain Sweden AB
 Huvudkontor: Norra Malmvägen 76
 Box 415, 191 24 SOLLENTUNA
 Tel: 08-625 61 00 Fax: 08-625 61 80

SERPOVENT G3

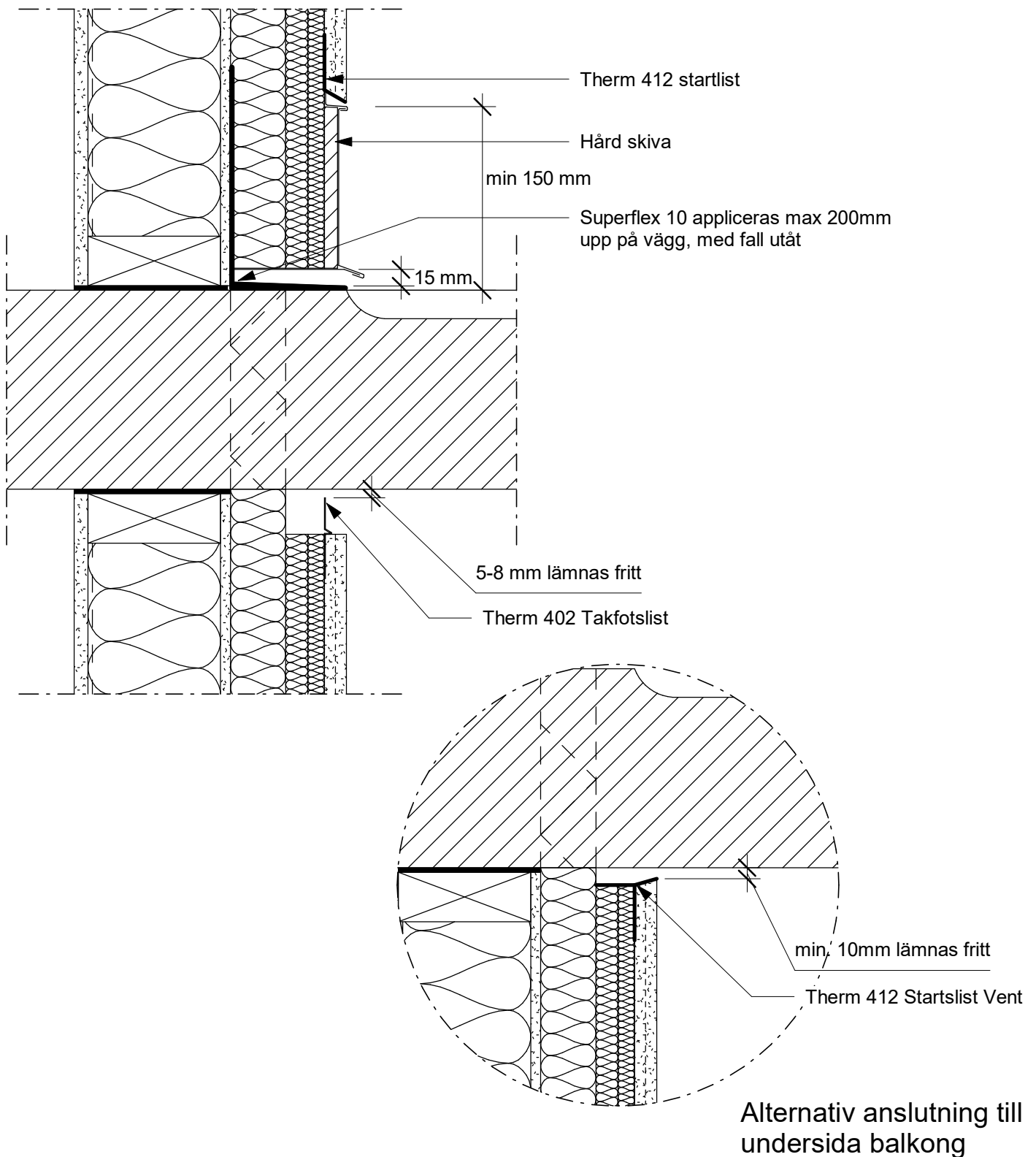
**Anslutning utdraget fönster
 vertikalt, putsad smyg**

Skapad:
 2022-10-01

Reviderad
 2024-06-20

Skala 1 : 5

P6-00-J2



Saint-Gobain Sweden AB, Weber detaljritningar är endast ett förslag på hur en anslutning/detalj kan utföras och skall i samtliga fall godkännas av för projektet ansvarig konstruktör innan utförande.



Saint-Gobain Sweden AB
 Huvudkontor: Norra Malmvägen 76
 Box 415, 191 24 SOLLENTUNA
 Tel: 08-625 61 00 Fax: 08-625 61 80

SERPOVENT G3

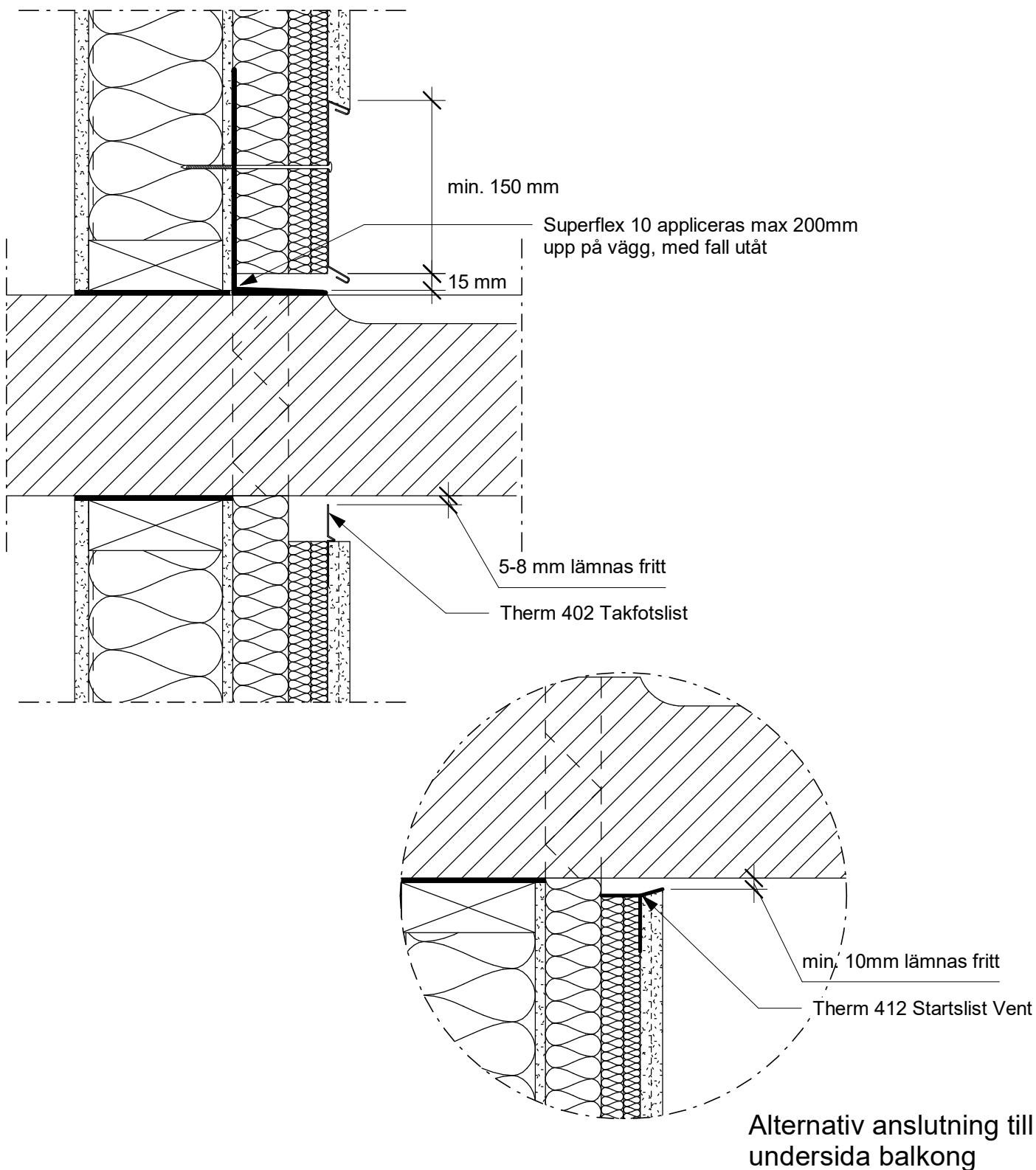
Anslutning balkong alt. 1

Skapad:
2022-10-01

Reviderad
2024-06-20

Skala 1 : 5

P6-00-K1



Saint-Gobain Sweden AB, Weber detaljritningar är endast ett förslag på hur en anslutning/detalj kan utföras och skall i samtliga fall godkännas av för projektet ansvarig konstruktör innan utförande.



Saint-Gobain Sweden AB
 Huvudkontor: Norra Malmvägen 76
 Box 415, 191 24 SOLLENTUNA
 Tel: 08-625 61 00 Fax: 08-625 61 80

SERPOVENT G3

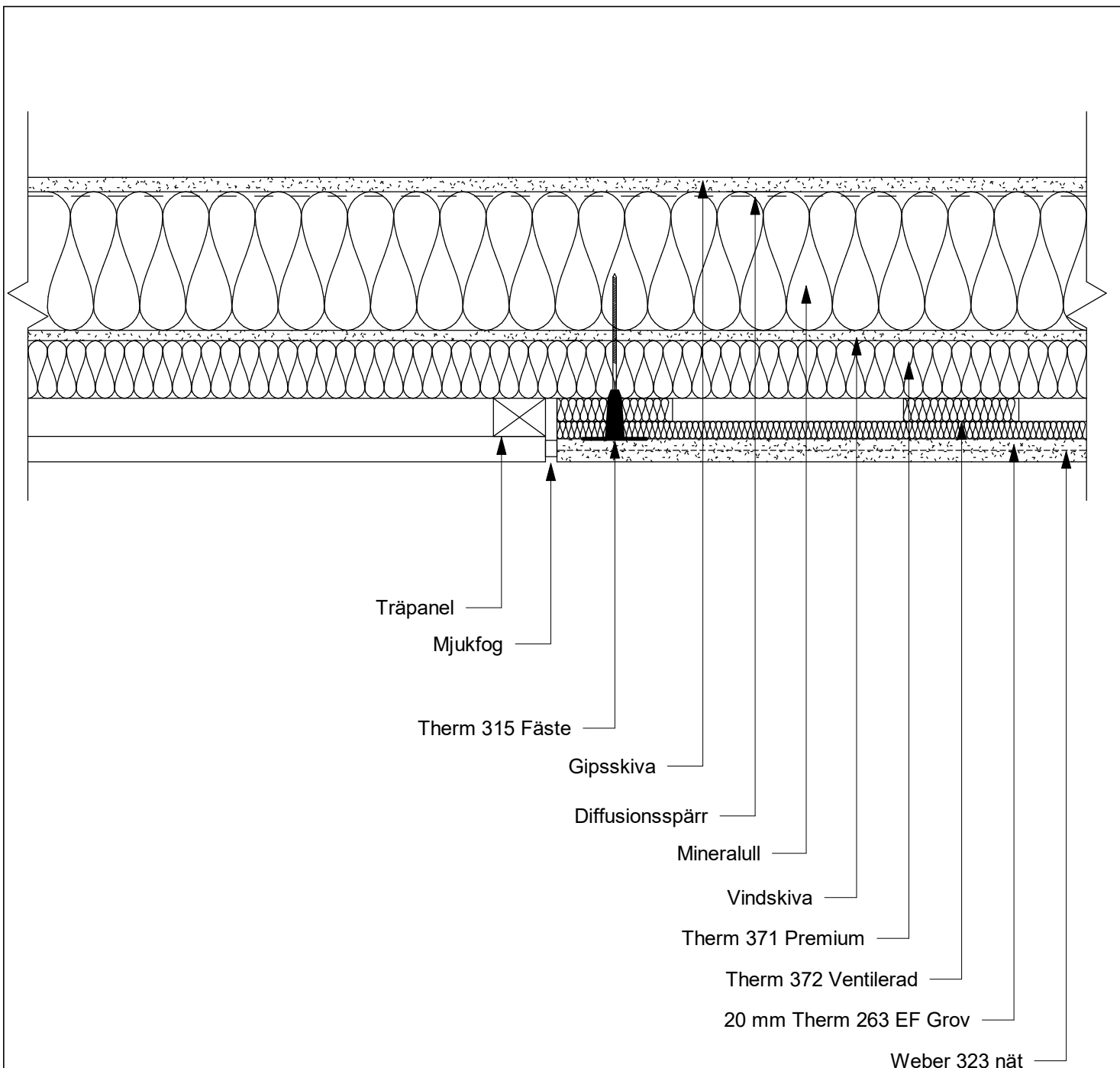
Anslutning balkong alt. 2

Skapad:
2022-10-01

Reviderad
2024-06-20

Skala 1 : 5

P6-00-K2



Saint-Gobain Sweden AB, Weber detaljritningar är endast ett förslag på hur en anslutning/detalj kan utföras och skall i samtliga fall godkännas av för projektet ansvarig konstruktör innan utförande.



Saint-Gobain Sweden AB
 Huvudkontor: Norra Malmvägen 76
 Box 415, 191 24 SOLLENTUNA
 Tel: 08-625 61 00 Fax: 08-625 61 80

SERPOVENT G3

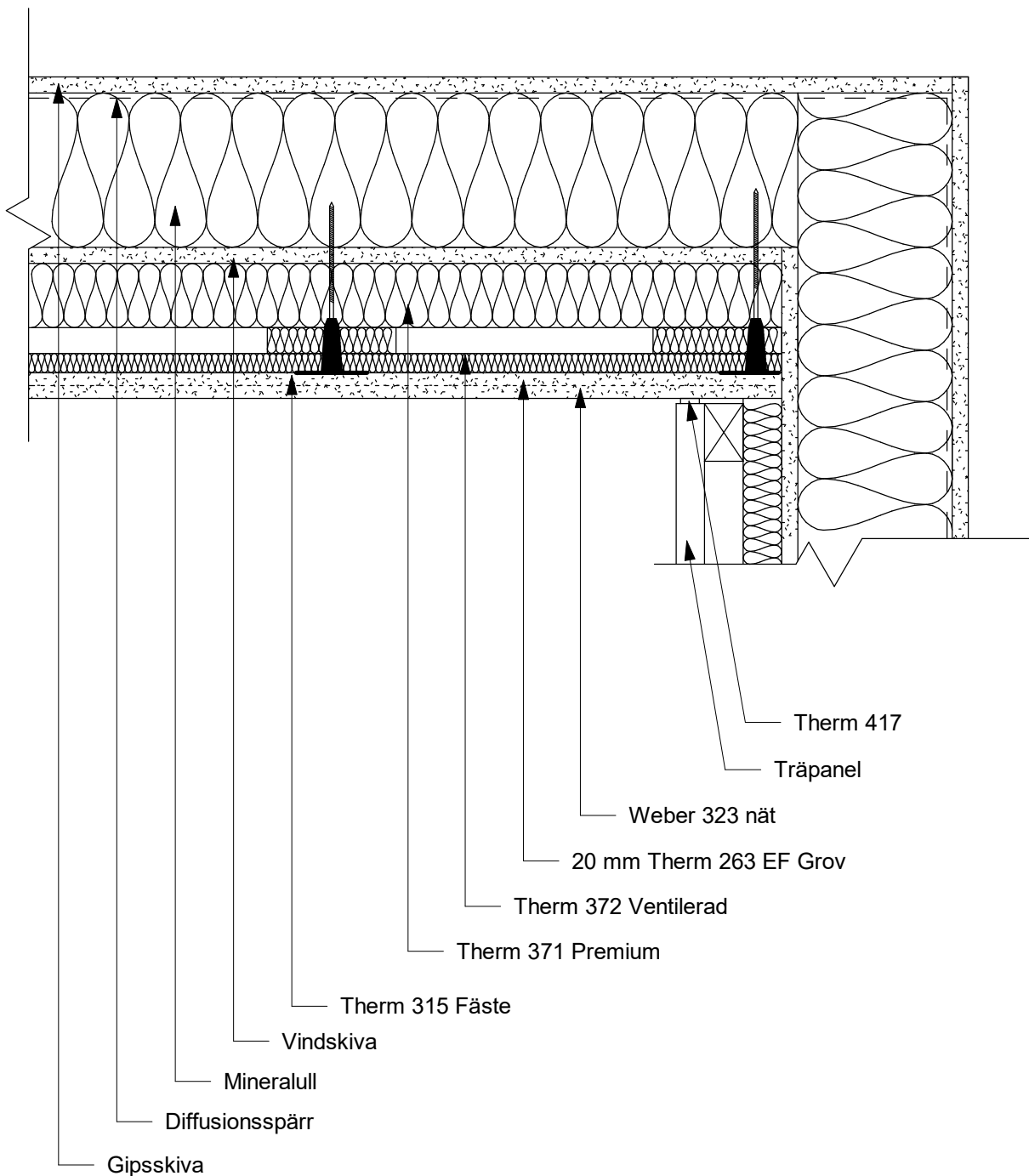
Möte panel
 Horisontell

Skapad:
2022-10-01

Reviderad
2024-06-20

Skala 1 : 5

P6-00-L



Saint-Gobain Sweden AB, Weber detaljritningar är endast ett förslag på hur en anslutning/detalj kan utföras och skall i samtliga fall godkännas av för projektet ansvarig konstruktör innan utförande.



Saint-Gobain Sweden AB
 Huvudkontor: Norra Malmvägen 76
 Box 415, 191 24 SOLLENTUNA
 Tel: 08-625 61 00 Fax: 08-625 61 80

SERPOVENT G3

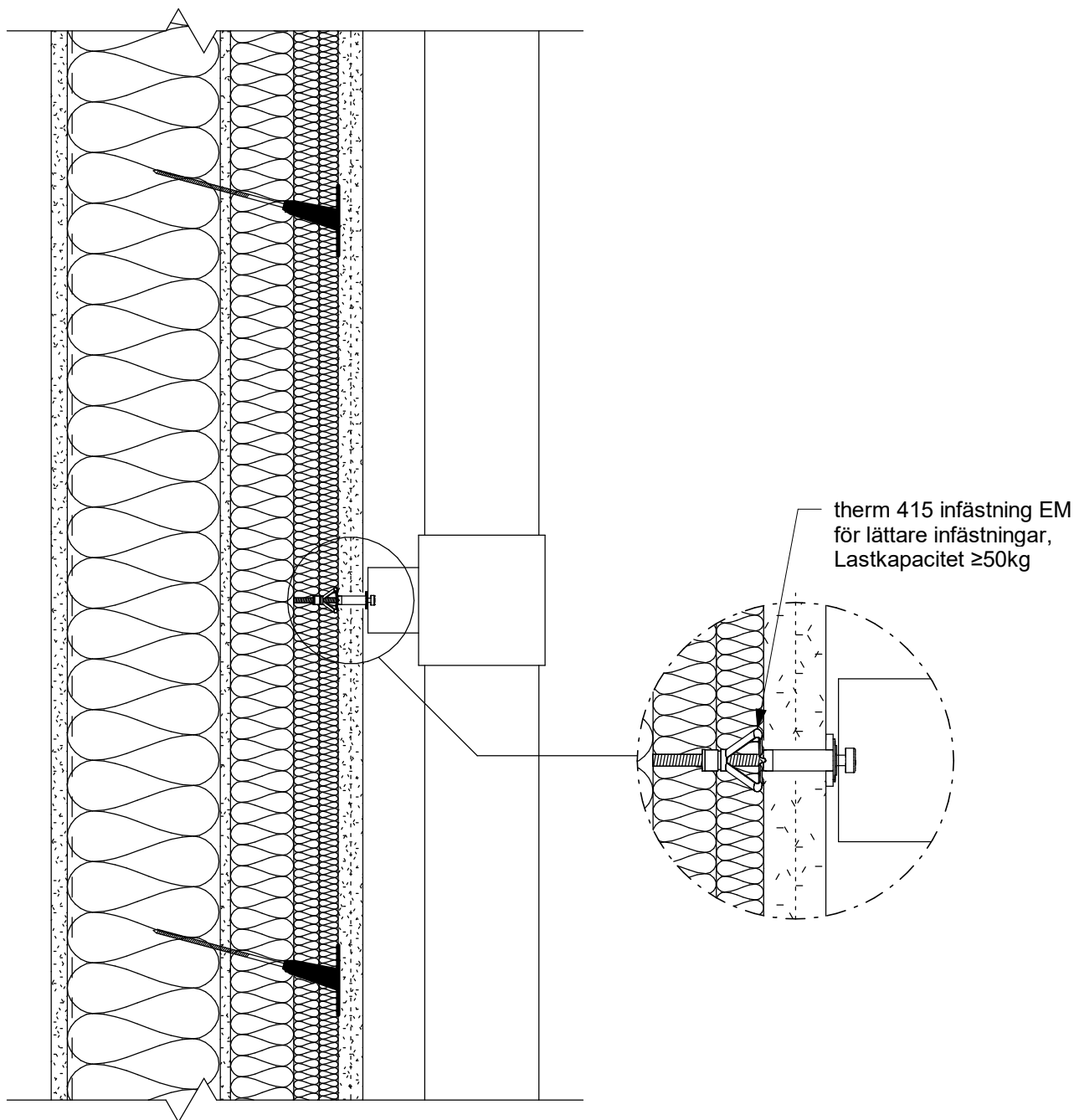
Anslutning innerhörn

Skapad:
2022-10-01

Reviderad
2024-06-20

Skala 1 : 5

P6-00-M



Saint-Gobain Sweden AB, Weber detaljritningar är endast ett förslag på hur en anslutning/detalj kan utföras och skall i samtliga fall godkännas av för projektet ansvarig konstruktör innan utförande.



Saint-Gobain Sweden AB
 Huvudkontor: Norra Malmvägen 76
 Box 415, 191 24 SOLLENTUNA
 Tel: 08-625 61 00 Fax: 08-625 61 80

SERPOVENT G3

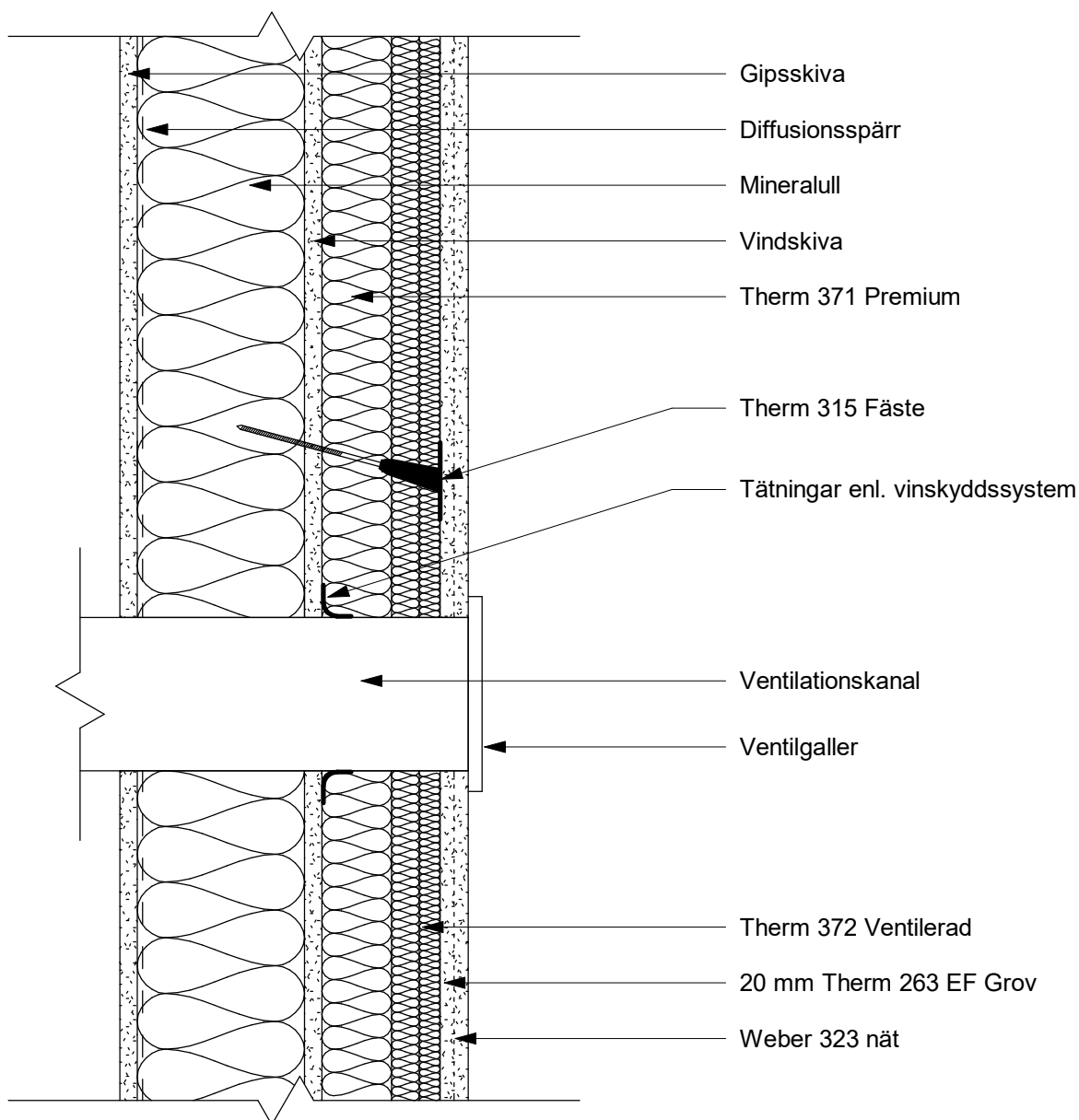
Rörsvep

Skapad:
2022-10-01

Reviderad
2024-06-20

Skala As indicated

P6-00-N



Saint-Gobain Sweden AB, Weber detaljritningar är endast ett förslag på hur en anslutning/detalj kan utföras och skall i samtliga fall godkännas av för projektet ansvarig konstruktör innan utförande.



Saint-Gobain Sweden AB
 Huvudkontor: Norra Malmvägen 76
 Box 415, 191 24 SOLLENTUNA
 Tel: 08-625 61 00 Fax: 08-625 61 80

SERPOVENT G3

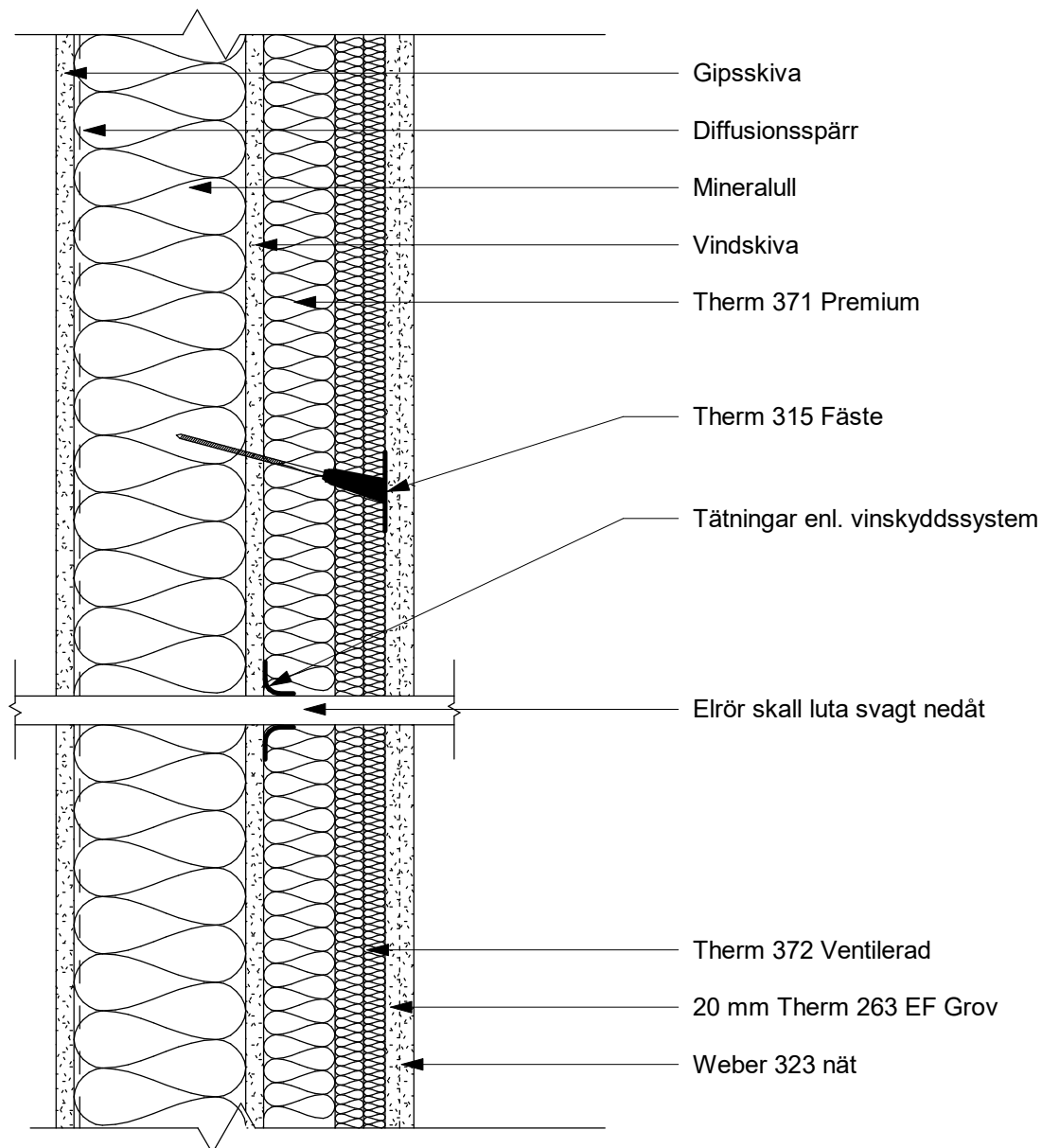
Ventilationskanal

Skapad:
2022-10-01

Reviderad
2024-06-20

Skala 1 : 5

P6-00-O



Saint-Gobain Sweden AB, Weber detaljritningar är endast ett förslag på hur en anslutning/detalj kan utföras och skall i samtliga fall godkännas av för projektet ansvarig konstruktör innan utförande.



Saint-Gobain Sweden AB
 Huvudkontor: Norra Malmvägen 76
 Box 415, 191 24 SOLLENTUNA
 Tel: 08-625 61 00 Fax: 08-625 61 80

SERPOVENT G3

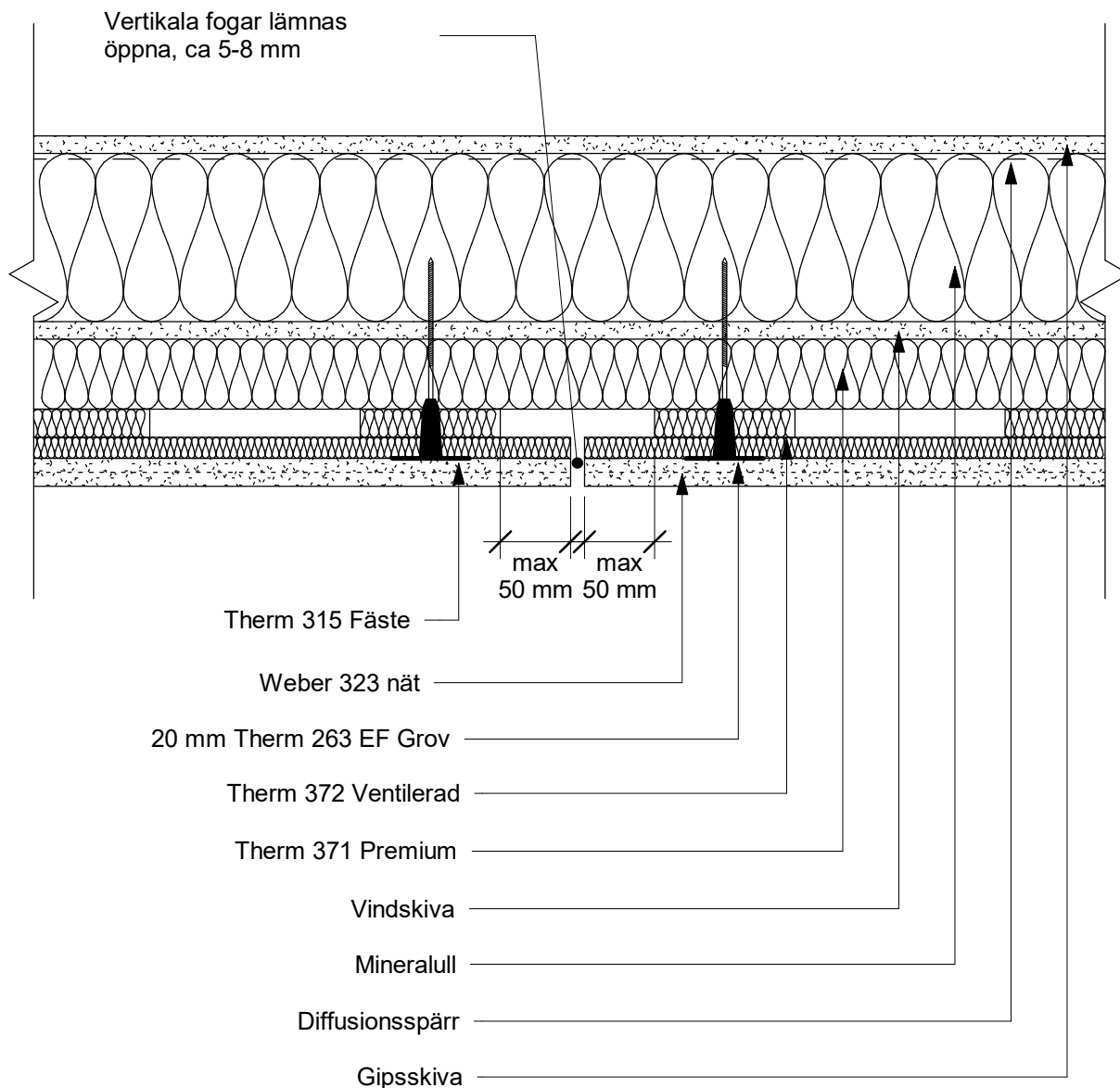
Elrör

Skapad:
2022-10-01

Reviderad
2024-06-20

Skala 1 : 5

P6-00-P



Saint-Gobain Sweden AB, Weber detaljritningar är endast ett förslag på hur en anslutning/detalj kan utföras och skall i samtliga fall godkännas av för projektet ansvarig konstruktör innan utförande.



Saint-Gobain Sweden AB
Huvudkontor: Norra Malmvägen 76
Box 415, 191 24 SOLLENTUNA
Tel: 08-625 61 00 Fax: 08-625 61 80

SERPOVENT G3

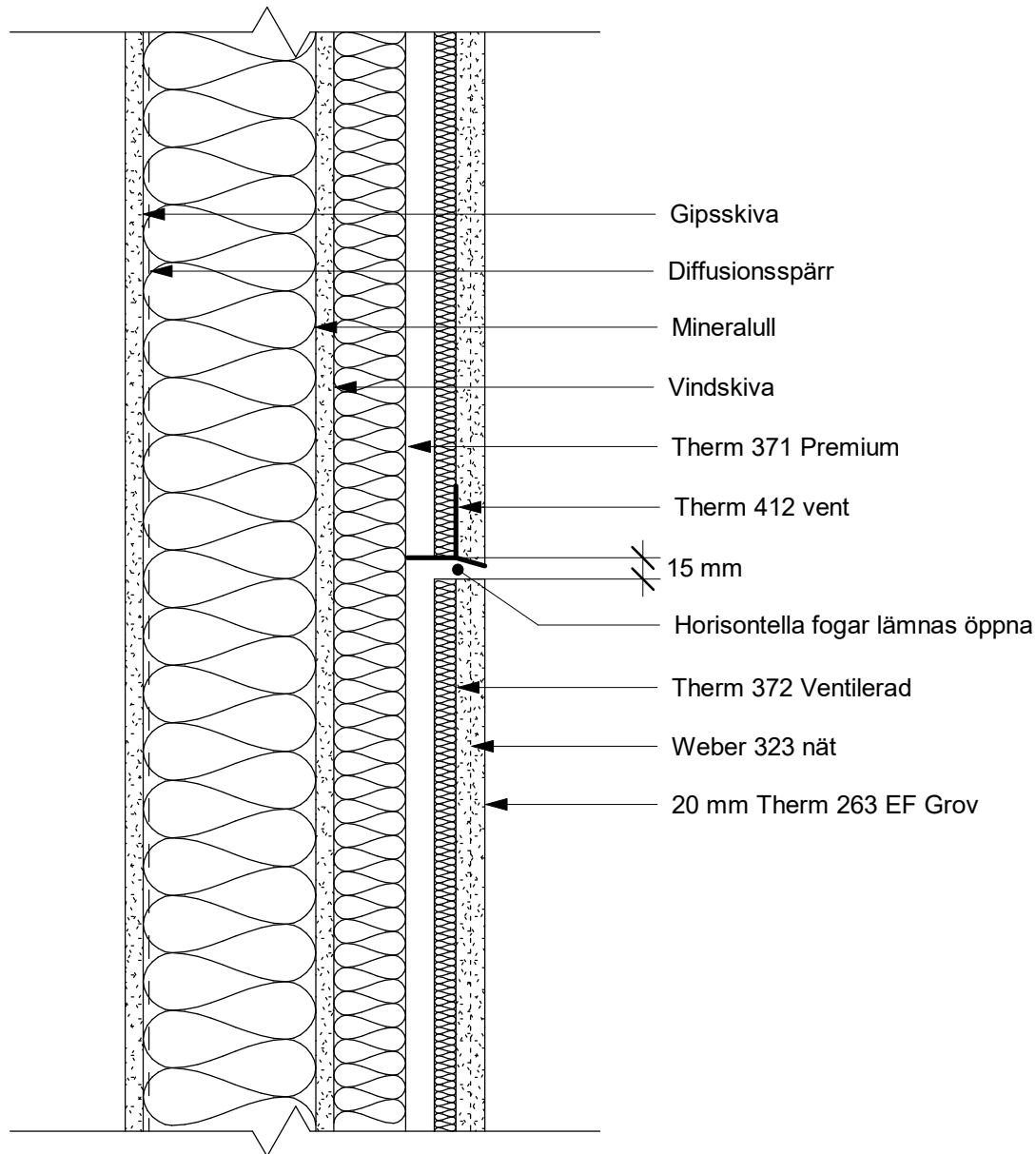
Vertikal rörelsefog
Horisontellt snitt

Skapad:
2022-10-01

Reviderad
2024-06-20

Skala 1 : 5

P6-00-Q



Saint-Gobain Sweden AB, Weber detaljritningar är endast ett förslag på hur en anslutning/detalj kan utföras och skall i samtliga fall godkännas av för projektet ansvarig konstruktör innan utförande.



Saint-Gobain Sweden AB
 Huvudkontor: Norra Malmvägen 76
 Box 415, 191 24 SOLLENTUNA
 Tel: 08-625 61 00 Fax: 08-625 61 80

SERPOVENT G3

Horisontell rörelsefog
 Horisontell

Skapad:
2022-10-01

Reviderad
2024-06-20

Skala 1 : 5

P6-00-R