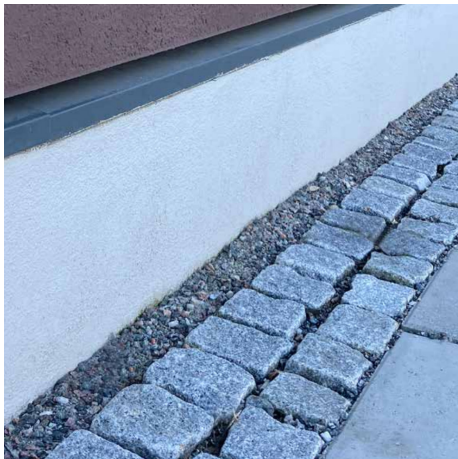


Tjockputs på mineralull



- BEDÖMD LIVSLÄNGD >20 ÅR
- BRUKSKLASS CS IV (A)
- PUTSTJOCKLEK CA 20 MM
- MINERALULLSISOLERING

Sockelsystem på mineralull ger en diffusionsöppen sockel. Särskilt lämpad då stommen består av fukt känsligt material. Till den här typen av socklar är dränering under systemet extra viktigt.

BEGRÄNSNINGAR

- Lägsta sockelhöjd 300 mm
- Lägsta hållfasthetsklass CSIII (B) för bruk
- Lägsta temperatur +5°C tills bruket genomhärdat

UNDERLAG

Det är mycket viktigt att underlaget är rengjort från eventuella föroreningar så som jord eller damm.

Vid renovering bör man försöka att om möjligt få tag i tidigare dokumentation från utförande tillfället, t.ex. produktblad eller systemanvisning för befintligt sittande sockelsystem. Sträva efter att använda putsbruk av samma kvalitet för kommande åtgärder.

FÖRBEREDELSE

Beroende på årstid krävs olika typer av väderskydd. För bästa resultat rekommenderas +15-20°C på material, underlag och lufttemperatur under arbete och härdning.

Temperaturen får inte understiga +5°C under applicering och härdningsprocessen utan att vidta vinteråtgärder.

ANVÄNDNING

Detaljerad beskrivning hittas i separat arbetsanvisning för Weber Sockelsystem.

EFTERBEHANDLING

Ofärgad sockel rekommenderas för att minimera underhållet. I annat fall ska Webers noggrant utprovade ytputsar och putsfärger användas.

OBSERVERA

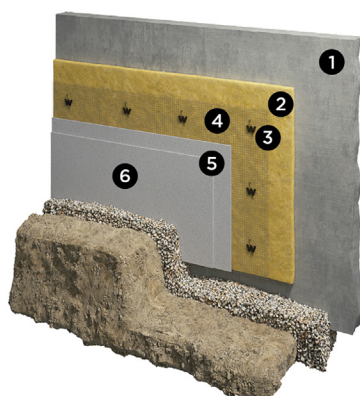
Sockeln bör ha en höjd om minst 300 mm för att uppfylla rekommendationerna i AMA HUS.

BRA ATT VETA

För en optimal livslängd är det viktigt med rätt val av putsystem. Sockeln är oftast den del av huset som utsätts för störst påfrestningar så det är därför mycket viktigt att välja rätt material/lösning och att aldrig slarva med återfyllnadsmaterialet. För att en putsad sockel ska fungera förutsätts att dräneringsarbetet utförs på korrekt sätt enligt AMA mark.

För mer information samt alternativa sockelsystem se Weber Fasadguide.

KLIMATPÅVERKAN (GWP) ENL. EPD A1-A3



INGÅENDE KOMPONENTER

Produkt	Beskrivning	Åtgång
1 Regelstomme, KL-trä, betong, tegel, Leca, lättbetong, puts	Systemet är kompatibelt med dessa underlag.	-
2 webertherm 371 premium 32	Högpresterande isoleringsskiva av fukt- och vattenavvisande glasull anpassat för tjockputssystemet serporoc.	Ca 1,05 m ² /m ²
3 webertherm 315 fäste	Fästelement för putsnät vid armering av putsskikt.	Ca 4-5 st/m ²
4 weber 323 nät	Svetsat rutnät för armering av putsskikt.	Ca 1,15 m ² /m ²
4 webertherm 325 clips	Clips avsedda för infästning av putsnät.	Ca 5 st/m ²
5 weberbase 101 utstockningsbruk A	Används där kraven på putsskiktets hållfasthet är mycket höga som till exempel på socklar (A-bruk). Kan även användas som grundningsbruk. Pumpbart.	Ca 20 kg/m ² /10 mm
6 Weber ytfärg/ytputs	Se rekommendationer utifrån gällande underlag.	-

*** NOTERA**

Eventuellt upprepade siffror i tabellen ovan indikerar alternativ för detta skikt i konstruktionen. Mer information i arbetsanvisningen för systemet.

För ytterligare produktinformation och närmare instruktioner, vänligen se respektive produktdatablad.