

Serporoc MK2



- LIVSLÄNGD >80 ÅR
- ENERGIEFFEKTIVT
- DIFFUSIONSÖPPET
- OBRÄNNBART
- LJUDREDUCERANDE
- ÄDELPUTS MED GLIMMEREFFEKT

Weber Serporoc MK2 är ett väl beprövat, robust, energieffektivt och fuktsäkert putssystem med 20 mm mineralisk KC-baserad puts på en stenullsisolering med λ -värde 0,037 W/m²K. Weber Serporoc MK2 används på underlag som ex. betong, lättklinker, lättbetong och tegel vid nyproduktion och renovering och lämpar sig bra för byggnader över 30 meter. Systemet monteras med isolertjocklekar 30-300 mm. Som sista putsskikt används genomfärgad rivputs där ytan skrapas med spikbräda.

ANVÄNDNINGSSOMRÅDE

För nyproduktion och renovering på tunga stomkonstruktioner, lämplig även för byggnader över 30 meter. Fasadsystemet används på alla typer av hus ex. bostadshus, höghus, småhus, industri och affärsbyggnader, skolor, sjukhus etc.

BEGRÄNSNINGAR

- Avstånd mellan dilfogar max 15 m
- Använd ej då temperatur riskerar att gå under +5°C.
- Används inte på lättregelstommar och KL-trä.
- Isolertjocklekar 30-300 mm

UNDERLAG

Tunga stommar: Betong, lättklinker, lättbetong, betonghålstén, tegel etc. i såväl nyproduktion som renovering. Vid tilläggsisolering behåller man normalt den gamla putsen men i speciella fall kan det vara lämpligt att avlägsna putsen ner till underlaget. Vid osäkerhet om underlagets (ex. lättbetong) hållfasthet kan provdragning utföras av Weber.

FÖRBEREDELSE

Lämplig ställning: Bomlaget bör vara minst 1 m (5 plank) brett + 1 plank som sitter på konsoler innanför spirorna. Byggs ställningen med invändig konsol erhålls stort, fritt utrymme mellan vägg och spira vilket underlättar sprutningen och minskar risken för synliga vertikala bomlags-skarvar. Fasaden ska alltid skyddas mot regn, intäckning av ställning ska alltid finnas och väljs beroende på årstid. Se till så att det finns förutsättning för att putsa under rätt temperaturer. Skydda fasaderna mot stark solbestrålning när putsarbetet utföres. Fördelaktigt att använda en väderskyddad blandarstation sommartid och inbyggd blandarstation med uppvärmning under vintertid. Under den mörka årstiden kan det behövas arbetsbelysning (ex. LED-slingor i slangformat) för att kunna jobba säkert. För att underlätta upp och nedfirande av ex. bruksslangar och material kan ställningsvinsch användas. Stommen: Byggnaden ska vara korrekt konstruerad och utförd enligt AMA Hus. Underlaget ska vara plant och torrt och större avvikelser än 10 mm mellan delar i fasaden får inte förekomma. Detta gäller tex större avvikelser i djupled mellan bjälklagskant och utfackningsvägg. Större ojämnheter kan fyllas ut med isoleringsmaterial och får inte tas upp med putsen. Vid tilläggsisolering kan underliggande putsskador, putsnedfall grovstockas med liknande bruk som det befintliga.

ANVÄNDNING

Systemet förankras i stommen med rostfria infästningar och bärs sedan upp av ett stål nät för maximal prestanda.

Infästningarna ska ligga plant på isoleringens yta och får inte dras in djupare. Nätet ska monteras med distans från isoleringen så att den hamnar centriskt i första brukskiktet. Clips kan användas för att fixera och distansera nätet. Nätvinklar monteras i alla smygar och diagonalförstärkningar placeras i alla ytterhör vid öppningar som ex. fönster, dörrar och balkonger. Putsens totaltjocklek är ca 20 mm och består av webertherm 343 basbruk och webermin 207 alt. 208 rivputs (ca 10+10 mm). Ytan på första skiktet lämnas plan och grov (grovborstad, spikri-ven alt. våfflad). När rivputsen fått lämplig hårdnad ska den skrapas med spikbräda. Andra skiktet får inte vara tjockare än första.

MASKIN OCH UTRUSTNING

Blandare: Planblandare, M 100 (snabblandare), Genomströmningsblandare (ex. HTB-station, D50 automatstation) OBS GS-tillsats krävs. Brukspump: P70 alt. P25 max 60 m slang Ø 32 mm. Innan sprutning påbörjas ska bruksslangen smörjas med två hinkar kalkvälling (släckt murkalk E).

EFTERBEHANDLING

Till Weber Serporoc MK2 kan webers mineraliska rivputser användas webermin 207 rivputs alt. webermin 208 rivputs.

SKÖTSELANVISNING

Regelbunden översyn bör ske för att upptäcka eventuella skador i tid.

OBSERVERA

För bästa resultat rekommenderas +15-20°C på material, underlag och lufttemperatur under arbete och härdning. Minsta temperatur för applicering av bruk är lägst +5°C. Vid användning av brukspump rekommenderas en brukstemperatur på >10°C. Kalkutfällningar kan inträffa om fasaden träffas av kraftigt regn under härdningsprocessen. Dessa vita utfällningar kan markant missfärga fasaderna. Detta är ett estetiskt problem och har ingenting med putsens hållfasthet att göra. Hål efter ställningsinfästningar fylls i med stor försiktighet, sträva efter att lagningen inte bli större än själva hålet.

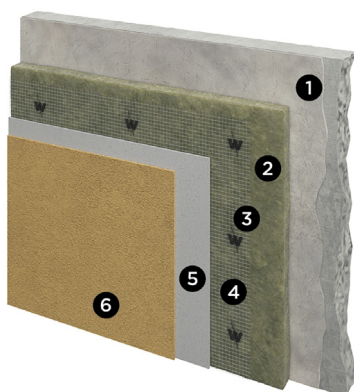
BRA ATT VETA

Infästningarna webertherm 315 fäste ska monteras som ett W och ska ligga plant mot isoleringen. På så sett lutar fästet snett nedåt och tar då upp lasterna på ett optimalt sett. Putsen ska friskäras mot alla fasta anslutningar. Dilfogar utföres så snart putsen hårdnat. Horisontella fogar ska fyllas med fogmassa alt. kan webers dilfogslist användas, vertikala dilfogar kan lämnas öppna.

HUVUDENTREPRENÖRENS ANSVAR

Det är viktigt att alla plåtarbeten utföres på ett korrekt sätt. Detta arbete ska ske enligt vedertagen praxis och ansluta till AMA Hus.

KLIMATPÅVERKAN (GWP) ENL. EPD A1-A3


INGÅENDE KOMPONENTER

Produkt	Beskrivning	Åtgång
1 Betong, tegel, Leca, lättbetong	Systemet är kompatibelt med dessa underlag.	-
2 webertherm 321 skiva	Isoleringsskiva av fukt- och vattenavvisande stenull.	Ca 1,05 m ² /m ²
3 webertherm 315 fäste	Fästelement för putsnät vid armering av putsskikt.	Ca 4-5 st/m ²
3 webertherm 317 betongskruv	Skruv avsedd för infästning i underlag utav betong och massivtegel.	
3 webertherm 409 leca-skruv	Skruv avsedd för infästning i underlag utav Leca och lättbetong.	
4 weber 323 nät	Svetsat rutnät för armering av putsskikt.	Ca 1,15 m ² /m ²
4 webertherm 325 clips	Clips avsedda för infästning av putsnät.	Ca 5 st/m ²
5 webertherm 343 basbruk	Baserat på kalk och cement med välgraderad vit dolomit och natursand som ballast. Speciellt avsedd för Serporoc MK2 Fasadsystem.	Ca 25 kg/m ²
6 webermin 207 rivputs	Genomfärgad ädelputs med glimmer. Spikriven struktur. Pumpbar.	Ca 25 kg/m ²
6 webermin 208 rivputs fin	Genomfärgad ädelputs med glimmer och finare struktur än traditionell rivputs. Spikriven struktur. Pumpbar.	Ca 25 kg/m ²

* NOTERA

Eventuellt upprepad siffra i tabellen ovan indikerar alternativ för detta skikt i konstruktionen. Mer information i arbetsanvisningen för systemet.
För ytterligare produktinformation och närmare instruktioner, vänligen se respektive produktdatablad.