

Leca Yttervägg

Egenkontroll



we
care

Checklista

Objektsinformation

Kvarter, fastighet: _____

Adress: _____

Huvudentreprenör: _____

Entreprenör: _____

Ansvarig materialleverantör: _____

Telefon: _____

Startdatum: _____

Färdigställandedatum: _____

Fasad, bruttoarea: _____ m² Fasad nettoarea: _____ m²

Mottagningskontroll

Mottagningskontroll i enlighet med ABM 07. Kontrollera att rätt material och mängd har levererats.

Order-datum	Mottaget av	Leverans-datum	Avvikelse	Åtgärds-datum	Signatur



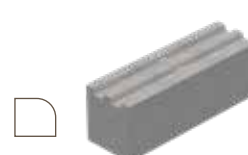
	Leca° Block 200	Leca° Block 200 Fin	Leca° Block 250
Mått (BxHxL):	200x198x498 mm	200x198x498 mm	250x198x498 mm
Vikt:	12 kg	18,2 kg	15,1 kg
Hållfasthetsklass:	3 MPa	5 MPa	3 MPa
Antal block/pall	48 st	48 st	36 st
Åtgång	ca 10 st/m ²	ca 10 st/m ²	ca 10 st/m ²



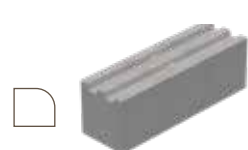
	Leca° Block 250 Fin	Leca° Block 300	Leca° Block 300 Fin
Mått (BxHxL):	250x198x498 mm	300x198x498 mm	300x198x498 mm
Vikt:	22,9 kg	17 kg	25,9 kg
Hållfasthetsklass:	5 MPa	3 MPa	5 MPa
Antal block/pall	36 st	36 st	24 st
Åtgång	ca 10 st/m ²	ca 10 st/m ²	ca 10 st/m ²



	Leca° Block 350	Leca° Block 350 Fin	Leca° Sulblock
Mått (BxHxL):	350x198x498 mm	350x198x498 mm	590x190x250 mm
Vikt:	20,6 kg	31,3 kg	22 kg
Hållfasthetsklass:	3 MPa	5 MPa	3 MPa
Antal block/pall	24 st	24 st	32 st
Åtgång	ca 10 st/m ²	ca 10 st/m ²	4 st/lpm



	Leca° Isoblock balk 30	Leca° Isoblock balk 35	Leca° Murblock 19
Mått (BxHxL):	300x190x250 mm	350x190x250 mm	190x190x590 mm
Vikt:	8,7 kg	10,6 kg	13,9 kg
Hållfasthetsklass:	5 MPa	5 MPa	3 MPa
Antal per pall	48 st	32 st	48 st
Åtgång	4 st/lpm	4 st/lpm	8,3 st/m ²



	Leca° Murblock 19 Typ 5	Leca° Murblock 25
Mått (BxHxL):	190x190x590 mm	250x190x590 mm
Vikt:	19,3 kg	18,4 kg
Hållfasthetsklass:	5 MPa	3 MPa
Antal block/pall	48 st	36 st
Åtgång	8,3 st/m ²	8,3 st/m ²



	Leca® Murblock 25 Typ 5	Leca® Murblock 30
Mått (BxHxL):	250x190x590 mm	300x190x590 mm
Vikt:	25,5 kg	21,7 kg
Hållfasthetsklass:	5 MPa	3 MPa
Antal block/pall	36 st	36 st
Åtgång	8,3 st/m ²	8,3 st/m ²



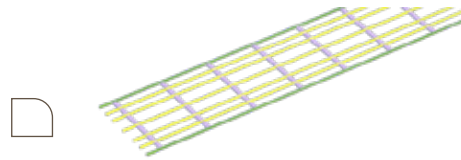
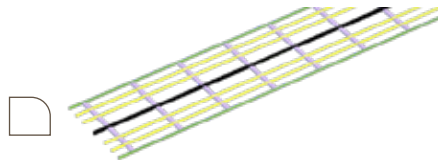
	Leca® Balk 190	Leca® Balk 200	Leca® Balk 250
Mått (BxH):	190x190 mm	200x190 mm	250x190 mm
Längder:	1500, 2400, 3000, 3900	1500, 2400, 3000, 3900	1500, 2400, 3000, 3900
Vikt:	40, 80, 100, 134 kg	60, 95, 120, 145 kg	80, 125, 160, 194 kg
Hållfasthetsklass:	5 MPa	5 MPa	5 MPa
Bärförmåga	19, 24, 16, 10 kN/m	19, 10, 5, 1 kN/m	36, 19, 10, 5 kN/m



	Leca® Balk 300	Leca® Balk 350
Mått (BxH):	300x190 mm	350x190 mm
Längder:	1500, 2400, 3000, 3900	1500, 2400, 3000, 3900
Vikt:	90, 150, 185, 224 kg	100, 160, 200, 260 kg
Hållfasthetsklass:	5 MPa	5 MPa
Bärförmåga:	36, 20, 10, 5 kN/m	36, 20, 11, 5 kN/m



	Leca® Bistål 37 rf	Leca® Bistål 40 fz	Leca® Bistål 40 ob
Mått (BxHxL):	28x3,7x4000 mm	28x4x4000 mm	28x4x4000 mm
Miljöklass:	MX4	MX2	MX1
Åtgång/spår:	var 3:e skift 2,0 m/m ² var 5:e skift 1,2 m/m ²	var 3:e skift 2,0 m/m ² var 5:e skift 1,2 m/m ²	var 3:e skift 2,0 m/m ² var 5:e skift 1,2 m/m ²
Förpackning:	10 eller 50 st/bunt	10 eller 50 st/bunt	10 eller 50 st/bunt



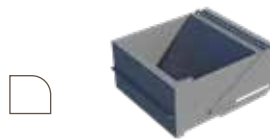
	Leca® Murverksarmering 35 rf	Leca® Murverksarmering 40
Mått (BxHxL):	35x1,7x30 000 mm	40x1,7x30 000 mm
Miljöklass:	MX4	MX1
Åtgång/spår:	var 3:e skift 1,65 m/m ² var 5:e skift 1,01 m/m ²	var 3:e skift 1,65 m/m ² var 5:e skift 1,01 m/m ²
Förpackning:	6 st rullar/kartong	6 st rullar/kartong



	weber flexoheft M2,5	weber gullex murbruk M2,5
Vikt:	20 kg	20 kg
Tryckhållfasthet:	2,5 MPa	2,5 MPa
Antal per pall	48 st	48 st



	weber grundningsbruk KC	weber finbetong	weber lättflytande finbetong
Vikt:	20 kg	20 kg	20 kg
Tryckhållfasthet:	2,5 MPa	C32/40	C32/40
Antal per pall	48 st	48 st	48 st



	Leca® Murlåda 30	Leca® Murlåda 35	Leca® Murlåda 200-350
Mått (BxHxL):	300 x 170 x 450 mm	350 x 170 x 400 mm	200-350x190x400 mm
Brukskapacitet:	16 liter eller 25 kg	16 liter eller 25 kg	14,5 liter eller 23 kg bruk
Material:	Plåt	Plåt	Lackerad plåt



	Leca® Infästningsplåt
Mått (BxHxL):	65x200x150 mm
Godstjocklek:	4 mm
Miljöklass:	MX4
Förpackning:	4-pack eller 6-pack

Projektering



Murverket är dimensionerat utifrån gällande laster av ansvarig konstruktör.

JA EJ AKTUELLT AVVIKELSE

Signatur och datum

Projektering är utförd av ansvarig konstruktör så att grundläggningen klarar av den förväntade lasten från Leca Block konstruktionen.

JA EJ AKTUELLT AVVIKELSE

Signatur och datum

Projektspecifika detaljlösningar finns som tex balklösning vid större öppningar.

JA EJ AKTUELLT AVVIKELSE

Signatur och datum

Detaljunderlag finns för anslutning vid bjälklag.

JA EJ AKTUELLT AVVIKELSE

Signatur och datum

Detaljunderlag finns för anslutning till takkonstruktion.

JA EJ AKTUELLT AVVIKELSE

Signatur och datum

Rörelsefogarnas placering är utmärkta på ritning.

JA EJ AKTUELLT AVVIKELSE

Signatur och datum

Armeringsmängd och typ av variant finns specificerat.

JA EJ AKTUELLT AVVIKELSE

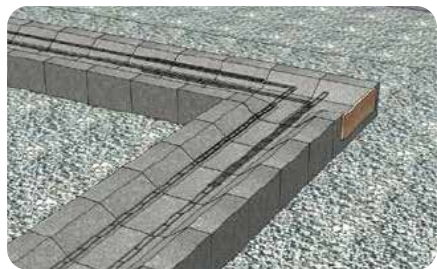
Signatur och datum

Projektering gällande installationer, rördragningar och infästningar av dörrar, portar och större fönsterpartier i Leca Infästningsplåt finns.

JA EJ AKTUELLT AVVIKELSE

Signatur och datum

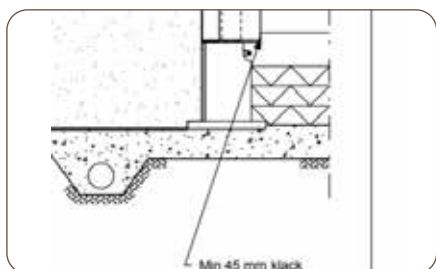
Utförande



Kontrollera att mängd rätt armering används vid grundläggning med Leca Sulblock.

JA EJ AKTUELLT AVVIKELSE

Signatur och datum



Kontrollera att det finns "Klack i plattan" om konstruktionen ska motfyllas.

JA EJ AKTUELLT AVVIKELSE

Signatur och datum



Kontrollera att blandning av tunnfog/murbruket följer anvisningen på säcken.

JA EJ AKTUELLT AVVIKELSE

Signatur och datum

Kontrollera att temperaturen i bruk och block minst håller +5 °C under hela härdningstiden.

JA EJ AKTUELLT AVVIKELSE

Signatur och datum



Kontrollera att murning utförs på ett glidskikt.

JA EJ AKTUELLT AVVIKELSE

Signatur och datum



Kontrollera att armering finns i första skiftet

JA EJ AKTUELLT AVVIKELSE

Signatur och datum



Kontrollera att murverket armerats enligt projektering från konstruktör

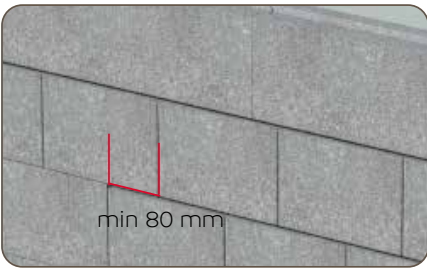
JA EJ AKTUELLT AVVIKELSE

Signatur och datum

Kontrollera att murning utförs i förband enligt Eurokod 6

JA EJ AKTUELLT AVVIKELSE

Signatur och datum



Kontrollera att murverket uppfyller AMA krav gällande planhet AMA 42.B/FS-1 i AMA hus.

T.ex

Buktighet: ± 8 mm, på 2000 mm vägglängd.

Lutning: \pm lägst 10 mm på 6000 mm vägghöjd.

JA EJ AKTUELLT AVVIKELSE

Signatur och datum



Kontrollera att Leca Infästningsplåt vid användning monterats på rätt plats för kommande montage.

JA EJ AKTUELLT AVVIKELSE

Signatur och datum



Kontrollera att Leca Balk har upplag om minst 100 mm på varje sida om öppningen om den fungerar som icke lastnedtagande eller 250 mm upplagslängd om den är lastnedtagande..

JA EJ AKTUELLT AVVIKELSE

Signatur och datum

Tung bjälklagsanslutning



Kontrollera att neoprengummi på minst 3 mm finns mellan murverket och bjälklaget.

JA EJ AKTUELLT AVVIKELSE

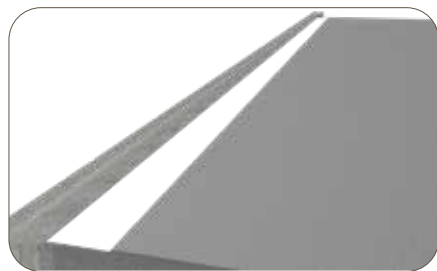
Signatur och datum



Kontrollera att bjälklaget har ett upplag på minst 100 mm på murverket.

JA EJ AKTUELLT AVVIKELSE

Signatur och datum



Kontrollera att murning av nästa våning utförs på ett glidskikt mot betongplattan.

JA EJ AKTUELLT AVVIKELSE

Signatur och datum

Lätt bjälklagsanslutning



Kontrollera att neoprengummi på minst 3 mm finns mellan murverket och träbjälklaget.

JA EJ AKTUELLT AVVIKELSE

Signatur och datum



Kontrollera att träbjälklaget har ett upplag på minst 100 mm på murverket.

JA EJ AKTUELLT AVVIKELSE

Signatur och datum



Kontrollera att det finns ett mellanrum på 5-8 mm mellan murverket och träbjälkarna.

JA EJ AKTUELLT AVVIKELSE

Signatur och datum

Grundning

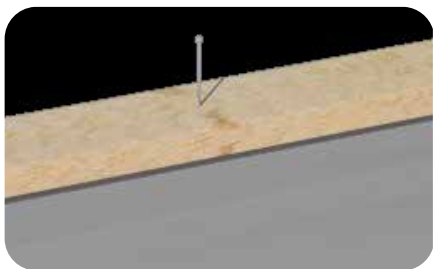


Kontrollera att hela murverket är grundat med ett bruk i hållfasthetsklass A, t.ex weber grundningsbruk KC.

JA EJ AKTUELLT AVVIKELSE

Signatur och datum

Takanslutning



Kontrollera att materialskiljande skikt finns mellan takkonstruktionen och murverket samt att takkonstruktionen fästs in enligt projektering.

JA EJ AKTUELLT AVVIKELSE

Signatur och datum



Ytfinish



Kontrollera att murverket är uttorkat och att all last belastar murverket, som bjälklag och takkonstruktioner innan putsarbeten startar.

JA EJ AKTUELLT AVVIKELSE

Signatur och datum



Kontrollera att putsuppbyggnaden följer putsleverantörens anvisningar för puts på Leca.

JA EJ AKTUELLT AVVIKELSE

Signatur och datum



SAINT-GOBAIN SWEDEN AB

Box 415, Norra Malmvägen 76,
191 24 Sollentuna
Telefon: 08-625 61 00, Fax: 08-625 61 80
Webbplats: www.se.weber