

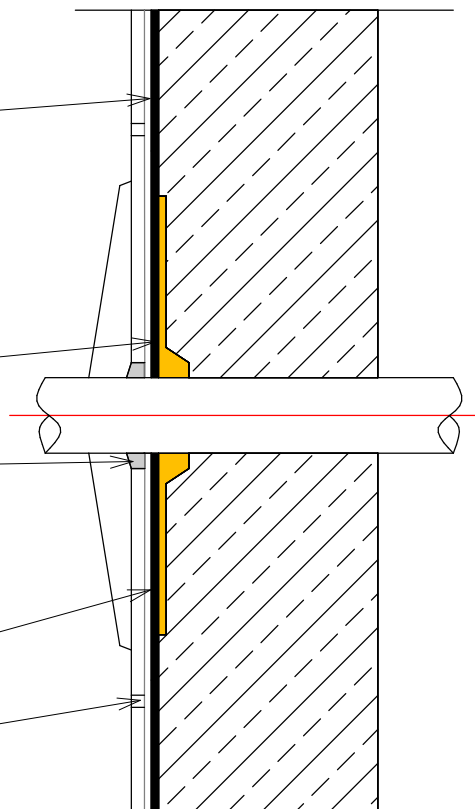
Webertec Superflex D2
Starkt sugande underlag primas
med webefloor 4716 Primer spädd
1+5 (1 del primer + 5 delar vatten)

Epoxitåtskikt
Sugande underlag som betong/puts
primas med Epoxiprimer
Ytan beströs med tvättad och torkad
sand i fraktion 0,5 - 1,0 mm

Industrimjukfog

Fästmassa: Weber Rock fix
alt. Weberepox easy

Fug 873 alt. Weberepox easy



Tätning av rörgenomföringar och detaljer i bassänger

För tätning mot detaljer av rostfritt stål, galvaniserat stål, hård PVC (dvs utan mjukgörare) och mässing. Ej för detaljer av polypropylen, polyetylen, bitumenfyllt eller plastväv.

Förutsättningar

Underlaget ska vara av typ som anges och utfört enligt anvisningarna. Detaljen som ansluts ska vara fast förankrad i konstruktionen samt vara av typ som tillverkarengodkänt för ändamålet.

Tider som anges gäller vid +23°C och <50% relativ luftfuktighet. Då Weber ej kan ansvara för att monteringen av produkterna utförs enligt anvisningar varvid ansvaret ligger på brukaren att kunna påvisa att aktuella datablad och monteringsanvisningar följts vid installation, se www.se.weber

Utförande av tätning mot rörgenomföring

Rör av metall tvättas / slipas på ytan så att vidhäftningsförsämrande fetter och beläggningar avlägsnas. Rör av plaster slipas på ytan med sandpapper. Betongen / putsen i nedfasningen (djup 20-30 mm, diameter ca 30-40 mm större än detalj) och min 150 mm utanför primas med epoxiprimer. OBS! Skydda detaljen från primer. Primern påföres med roller eller pensel och beströs därefter med ett heltäckande skikt tvättad och torkad sand i fraktion 0,5-1,0 mm. När primern härdat fylls nedfasningen med epoxitåtskikt som också dras ut på den primade ytan utanför utfräsningen. Ytan på epoxitåtskiktet beströs med ett heltäckande skikt tvättad och torkad sand i fraktion 0,5-1,0 mm.

Efterföljande applicering och anslutning av valt tätskikt mot härdplasttätningen görs enligt anvisningarna för tätskiktssystemet.

Saint-Gobain Sweden AB:s detaljritningar är endast ett förslag på hur en anslutning/detalj kan utföras och skall i samtliga fall godkännas av för projektet ansvarig konstruktör innan utförande.



Saint-Gobain Sweden AB
Huvudkontor: Norra Malmvägen 76
Box 415, 191 24 SOLLENTUNA
Tel: 08-625 61 00 Fax: 08-625 61 80

Rörgenomföring utan manschettinfästning Bassänger inom- och utomhus

Skapad:
2012-05-02
Reviderad
2020-09-16

Skala 1 : 5

F3