

Weber Ädelputssystem Puts på Leca® Murblock

Checklista/egenkontroll/avvikelse rapport

INNEHÅLLSFÖRTECKNING	SIDA
Objektsinformation	2
Etablering	3
Mottagningskontroll	4
Ställning	5
Stomme/underlag	6
Grundning/lufftätning	7
Plåtarbeten	8
Nätning	9
Putsarbeten	10
Ytputs/färg	11

Weber Ädelputssystem Puts på Leca® Murblock

Förklaring till kvalitetssäkringsdokument

Syftet med detta kvalitetssäkringsdokument är att säkerställa att arbetet med Weber Ädelputssystem Puts på Leca Murblock sker på föreskrivet sätt. Dokumentet fungerar som en checklista, där de viktigaste punkterna ska kontrolleras av lagbas eller ansvarig putsentreprenör.

Objektsinformation

Kvarter, fastighet			
Adress			
Fasadentreprenör			
Platsansv/entreprenör			
Kontaktman Weber			
Ansvarig materiallev	Telefon:		
Startdatum			
Färdigställandedatum			
Fasad, bruttoarea	m ²	Fasad nettoarea:	m ²

Åtgärd

Befintlig stomme	
Nyprod/massivstomme	
Renovering	
Puts på isolering	

Weber Ädelputssystem

Puts på Leca[®] Murblock

1. Etablering

- 1.1 Beroende på vilket maskinpaket som ska användas måste ström och vatten finnas tillgängligt. Vissa maskinpaket kräver 32 Amp och ett vattentryck på 3 kg (2 bar), vattenslang minst 19 mm.
- 1.2 Planera utrymme för maskinutrustning/material.
- 1.3 Väljer man storfickor typ TB 10 eller HTB 10 måste det finnas transportvägar för byte av fickor.
- 1.4 Se till att material alltid är skyddat mot väder och vind på arbetsplatsen.
- 1.5 Mottagningskontroll maskinsystem/material.

Fasadyta	Punkt	Kontrolldat.	Avvikelse	Åtgärdsdat.	Sign

Mottagningskontroll

2. Mottagning

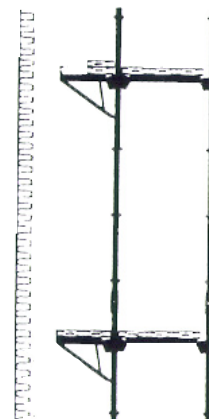
- 2.1 Mottagningskontroll i enlighet med ABM 07.
- 2.2 Kontrollera att det är rätt material ni fått.
- 2.3 Kontroll av mängd.
- 2.4 Kontroll av kulör av ytputs eller färg.

Orderdatum	Mottaget av	Lev. datum	Avvikelse	Åtgärdsdat	Signatur

Weber Ädelputssystem Puts på Leca® Murblock

3. Ställning

- 3.1 Kontrollera att lämplig typ av ställning används och att ställningen placeras/monteras och infästes på korrekt sätt.
- 3.2 Kontrollera att ställningsinfästningarna är anpassade efter isolertjocklek och puts-skikt.
- 3.3 Intäckning av ställning beroende av årstid. Vinterväv vid dygnstemperatur under +5°C, samt uppvärmning. Vid varm väderlek sommarväv, och ALLTID regntak.
- 3.4 Kontrollera att regnvatten från tak etc avleds och inte träffar fasaden.



Se arbetsanvisning för Weber Ädelputssystem Puts på Leca Murblock.

Fasadyta	Punkt	Kontrolldat.	Avvikelse	Åtgärdsdat.	Sign

Weber Ädelputssystem

Puts på Leca[®] Murblock

4. Stomme/underlag

4.1 Kontrollera murverket är utfört enligt leverantörens anvisningar.

Se arbetsanvisning för Weber Ädelputssystem Puts på Leca Murblock.

Fasadyta	Punkt	Kontrolldat.	Avvikelse	Åtgärdsdat.	Sign

Weber Ädelputssystem

Puts på Leca® Murblock

5. Grundning/lufttätning

- 5.1 Kontrollera att grundningen är heltäckande (slammad).
- 5.2 Kontrollera att det är rätt typ av grundningsbruk som använts.
- 5.3 Kontrollera att samtliga smygar och murkrön är grundade/
slammade innan montering av fönster, dörrar m.m

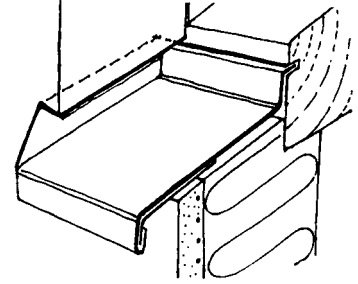
Se arbetsanvisning för Weber Ädelputssystem Puts på Leca Murblock.

Fasadyta	Punkt	Kontrolldat.	Avvikelse	Åtgärdsdat.	Sign

Weber Ädelputssystem Puts på Leca® Murblock

6. Plåtarbeten

- 6.1 Det är viktigt att alla plåtarbeten utförs enligt hus AMA.
- 6.2 Kontrollera att befintliga plåtar är av god kvalitet.
- 6.3 Kontrollera att vatten avrinning kan ske så det inte träffar fasaden i för stora mängder.



Se arbetsanvisning för Weber Ädelputssystem Puts på Leca Murblock.

Fasadyta	Punkt	Kontrolldat.	Avvikelse	Åtgärdsdat.	Sign

Weber Ädelputssystem

Puts på Leca® Murblock

7. Nätning med stålnät (krävs normalt inte, kan utföras i vissa fall)

- 7.1 Kontrollera att nätning har skett över hela fasadytan utanpå grundningen.
7.2 Kontrollera att förstärkningar runt fönster är utfört.

Se arbetsanvisning för Weber Ädelputssystem Puts på Leca Murblock.

Fasadyta	Punkt	Kontrolldat.	Avvikelse	Åtgärdsdat.	Sign

Weber Ädelputssystem Puts på Leca® Murblock

8. Putsarbeten samt ev. glasfiberarmering

- 8.1 Kontrollera att det är rätt typ av bruk som använts.
- 8.2 Kontrollera att stockningsbruket har påförts i rätt tjocklek/skikt.
- 8.3 Kontrollera att efterfuktning av samtliga puts-skikt utförs.
- 8.3 Observera att stålnät monteras innan första skiktet Utstockningsbruk samt att glasfibernät monteras i det första skiktet Utstockningsbruk.
- 8.4 Glasfiberarmeringen ska omslutas av utstockningsbruket.
Nätet monteras i det våta puts-skiktet. Kontrollera att överlappskett med minst 10 mm.

Ange vilket alternativ.

- Glasfibernät i samband med puts-skikt 1
- Stålnät monterat innan puts-skikt

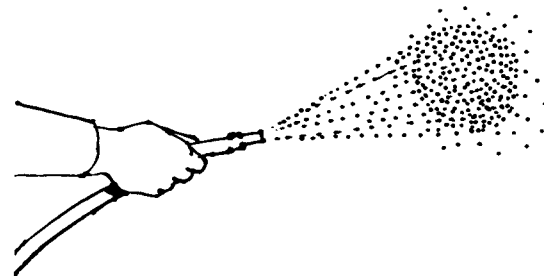
Se arbetsanvisning för Weber Ädelputssystem Puts på Leca Murblock.

Fasadyta	Punkt	Kontrolldat.	Avvikelse	Åtgärdsdat.	Sign

Weber Ädelputssystem Puts på Leca[®] Murblock

9. Ytputs/färg

- 9.1 Mottagningskontroll av ytputs/färg.
- 9.2 Ytputs/färg påförs tidigast 5 dygn efter putsning när putsen har vittorkat.
- 9.3 Kontrollera att för och efterfuktning sker innan och efter ytputs/färg.
- 9.4 Kontrollera att strukturen blir den önskade, att den enhetlig och inga bomslagsskarvar förekommer.
- 9.5 Gör en avsyning av fasaden innan ställningen rivs.



Se arbetsanvisning för Weber Ädelputssystem Puts på Leca Murblock.

Fasadyta	Punkt	Kontrolldat.	Avvikelse	Åtgärdsdat.	Sign