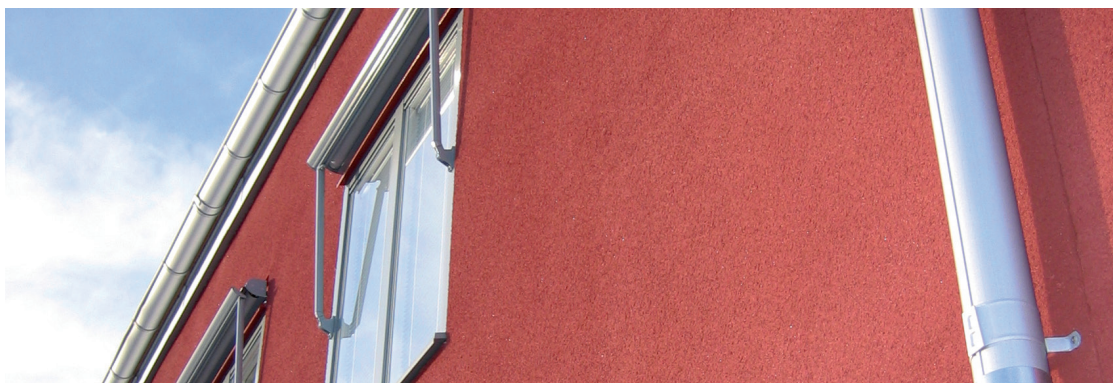


SYSTEMDATABLAD



Systembeskrivning

Serporoc MK2 Fasadsystem är ett energieffektivt och fuktsäkert mineraliskt tjockputssystem på en väl-dränerad mineralull, med en tjocklek 50-200 mm. Ytputsens består alltid av skrapad weber.min 207 eller weber.min 208 rivputs. (Terrasit). Med sin kraftiga putsupbyggnad lämpar sig Serporoc MK2 mycket bra i miljöer där en stor påfrestning på fasader finns.

Användningsområde

Serporoc MK2 fasadsystem är ett modifierat enstegstättat, dränerat putssystem för både nyproduktion och renovering.

Underlag

Samtliga underlag i både nyproduktion och renovering.

Praktiska tips

Eftersom underlaget (mineralull) inte suger fukt, ska man när putsning sker vid kall och fuktig väderlek täcka in fasaden och värma upp så att puts-skiktet torkar. Putsskiktet får inte utsättas för frost. Vid uppvärmning blir den relativa luftfuktigheten låg, varför eftervattning krävs. **Puts eller färger ska inte användas vid temperatur under +5°C.**

Observera

Läs alltid gällande arbetsanvisning och produktblad.

Kvalitetskontroll

Observera att samtliga produkter kräver minst + 5°C.

Ingående komponenter

- weber.therm 343 basbruk
- weber.min 207 rivputs
- weber.min 208 rivputs fin

Arbetsinstruktioner

Applicera weber.therm 343 basbruk så att armeringsnätet är helt omslutet av bruk, minst 10mm tjocklek (ca 20 kg/m²). Eventuella små ojämnheter i underlaget tas upp med underlagsbruket inte med fasadbruket. Bruket avdras med rätkäpp. Se till att ytan blir lämplig i sin struktur för nästa putsskikt. Fönstersmygar grundas noggrant, detta underlättar putsningen av följande skikt. weber.therm 343 basbruk ska hållas **fuktig i minst 3 dygn** för att reglera sugningen för efterföljande putsskikt och säkerställa härdningsprocessen. Använd slang med finspridarmunstycke.

Andra skiktet bestående av min ädelrivputs weber.min 207 rivputs eller weber.min 208 rivputs fin appliceras normalt 3 dygn efter att puts med underlagsbruket har avslutats. Förfukta grundningen, använd slang med finspridarmunstycke, dock inte så att fritt vatten rinner på ytan. Applicera rivputsens i ett skikt till naturliga avgränsningar ca 12 mm (ca 24 kg/m²). Komprimera rivputsens med långskånska. Det är viktigt att den bearbetade rivputsens är helt fri från håligheter och ojämnheter, ståla gärna rivputsens efter komprimering med långskånskan. Bomlagskarver snedskäres mellan våningsplanen för ett lyckat resultat avseende bomlagskarver. Se till att ytan blir lämplig i sin struktur för nästa skikt, enligt rekommendationerna nedan.

Friskrivningsklausul

Då det vid varje tillfälle råder olika förhållanden och förutsättningar, kan Saint-Gobain Sweden AB inte ansvara för annat än att den information som lämnas här under rubriken "Produktspecifikation" är korrekt. Exempel på information och förhållanden, som ligger utanför Saint-Gobain Sweden ABs ansvar (vare sig detta särskilt påpekas eller inte), innefattar lagring, konstruktion, bearbetning, samverkansseffekt med andra produkter, arbetsutförande och lokala förhållanden.

