

Anslutningar vid läggning av keramik på balkong

För anslutning av tätskiktskonstruktion mot vägg och avslut mot kantprofil i ytterkant vid läggning av keramik på balkong

Förutsättningar

Underlaget ska vara av typ som anges och utfört enligt anvisning. Balkongräcke får ej vara infäst på yta som ska plattbeläggas. Med fördel fästs räcket på underkant balkong bakom droppnosen då infästning därmed blir placerad på den minst väderutsatta delen av balkongplattan.

Balkongens kantprofil ska fästas så att denna är fast förankrad i underlaget med ett heltäckande lager av Tec Superflex D2 applicerat under profilen innan fastsättning.

Tider som anges gäller vid +23°C och <50% relativ luftfuktighet. Då Weber ej kan ansvara för att monteringen av produkterna utförs enligt anvisningar ligger ansvaret på brukaren att kunna påvisa att aktuella datablad och monteringsanvisningar följts vid installation, se www.weber.se

Utförande av tätning

Första skiktet av Tec Superflex D2 ska alltid borstas in för att få erfoderlig täckning och täthet på underlaget. Tidigast när första skiktet är gångbart/ belastningsbart (men fortfarande fuktigt) utförs erforderliga förseglingar av inner-/ytterhörn samt i vinkel vägg/balkongplatta med Tec Folie klippt till lämplig bredd och Tec Inner- och Ytterhörn som limmas och sedan förseglas med Tec Superflex D2. Minsta överlapp vid skarvning skall vara 50 mm. Samtidigt appliceras Tec Fiberremsa i ett lager av Tec Superflex D2 över balkongens kantprofil och minst 50 mm in på betongen.

Efterföljande applicering av Tec Superflex D2 görs enligt anvisningarna för aktuellt "tät- och Sättsystem"

Tec Folie klippt till lämplig bredd
Appliceras i hålkärl som tätremsa
Dras ut minst 50 mm på den plattbelagda ytan
och upp till den höjd på vägg som aktuell
fasadkonstruktion kräver, dock minst 50 mm
Limmas mot underlag med aktuellt tätskikt och
täcks med detsamma

Tec Superflex D2

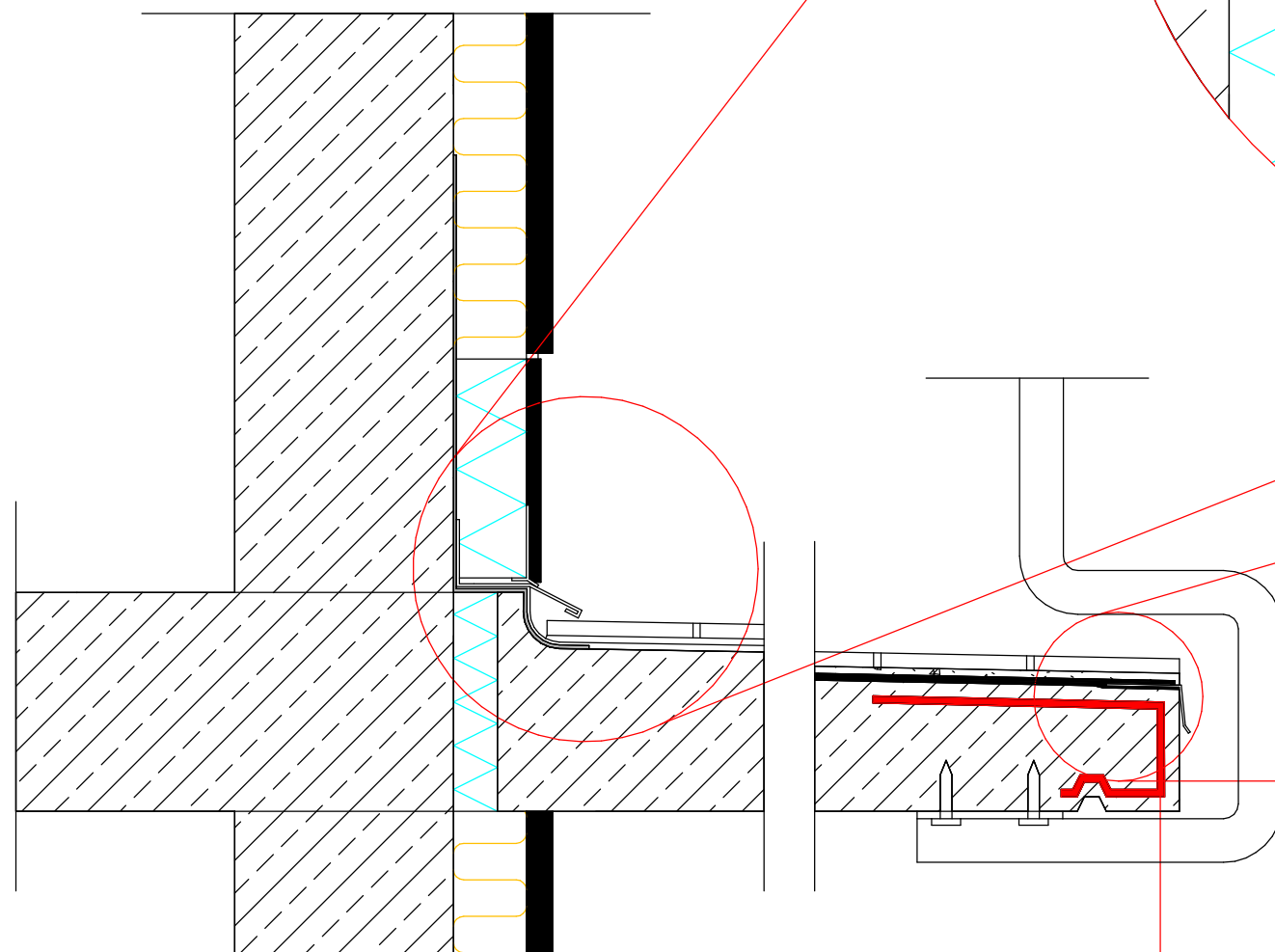
Underlaget förvattnas till lätt fuktigt utan fritt vatten
Starkt sugande underlag primas med Floor 4716 Primer
spädd 1+5

Lämplig fogmassa

Lämplig fogmassa för ändamålet

Therm 397 Nät

Läggs i tätskiktet över balkongens kantprofil och
min 50 mm in på betongen



Weber Betongimpregnering

Påföres markerad yta utvändigt på betongen
före applicering av tätskikt under keramiken



Saint-Gobain Sweden AB
Huvudkontor: Norra Malmvägen 76
Box 415, 191 24 SOLLENTUNA
Tel: 08-625 61 00 Fax: 08-625 61 80

Plattsättning på balkong och terrass

Skapad:
2012-05-04
Reviderad
2018-10-22

Skala 1 : 5

F4