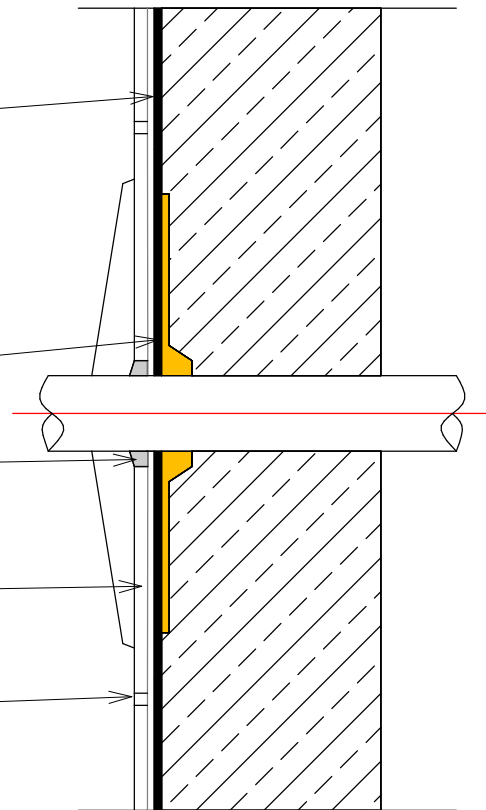


Tec Superflex D2  
Starkt sugande underlag primas  
med Floor 4716 Primer spädd 1+5 (1  
del primer + 5 delar vatten)

Epoxitötskikt  
Sugande underlag som betong/puts  
primas med Epoxiprimer  
Ytan beströs med tvättad och torkad  
sand i fraktion 0,5 - 1,0 mm

Industrimjukfog  
Set Comfort Swim  
Epoxifog  
alt. Fug 873



### Tätning av rörgenomföringar och detaljer i bassänger

För tätning mot detaljer av rostfritt stål, galvaniserat stål, hård PVC (dvs utan mjukgörare) och mässing. Ej för detaljer av polypropylen, polyetylen, bitumenfilt eller plastväv.

### Förutsättningar

Underlaget ska vara av typ som anges och utfört enligt anvisningarna. Detaljen som ansluts ska vara fast förankrad i konstruktionen samt vara av typ som tillverkarengodkänt för ändamålet.

Tider som anges gäller vid +23°C och <50% relativ luftfuktighet. Då Weber ej kan ansvara för att monteringen av produkterna utförs enligt anvisningar varvid ansvaret ligger på brukaren att kunna påvisa att aktuella datablad och monteringsanvisningar följts vid installation, se [www.weber.se](http://www.weber.se)

### Utförande av tätning mot rörgenomföring

Rör av metall tvättas / slipas på ytan så att vidhäftningsförsämrande fetter och beläggningar avlägsnas. Rör av plaster slipas på ytan med sandpapper. Betongen / putsen i nedfasningen (djup 20-30 mm, diameter ca 30-40 mm större än detalj) och min 150 mm utanför primas med epoxiprimer. OBS! Skydda detaljen från primer. Primern påföres med roller eller pensel och beströs därefter med ett heltäckande skikt tvättad och torkad sand i fraktion 0,5-1,0 mm. När primern härdat fylls nedfasningen med epoxitötskikt som också dras ut på den primade ytan utanför utfräsningen. Ytan på epoxitötskiktet beströs med ett heltäckande skikt tvättad och torkad sand i fraktion 0,5-1,0 mm.

Efterföljande applicering och anslutning av valt tätskikt mot hårdplasttätningen görs enligt anvisningarna för tätskiktssystemet.

Saint-Gobain Byggprodukter ABs detaljritningar är endast ett förslag på hur en anslutning/detalj kan utföras och skall i samtliga fall godkännas av för projektet ansvarig konstruktör innan utförande.



Saint-Gobain Sweden AB  
Huvudkontor: Norra Malmvägen 76  
Box 415, 191 24 SOLLENTUNA  
Tel: 08-625 61 00 Fax: 08-625 61 80

## Rörgenomföring utan manschettinfästning Bassänger inom- och utomhus

Skapad:  
2012-05-02  
Reviderad  
2018-10-22

Skala 1 : 5

**F3**