

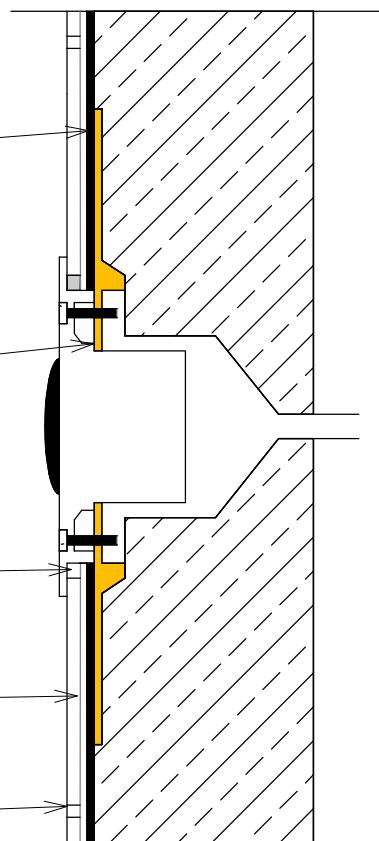
Tec Superflex D2
Starkt sugande underlag primas
med Floor 4716 Primer spädd 1+5 (1
del primer + 5 delar vatten)

Epoxitåtskikt
Sugande underlag som betong/puts
primas med Epoxiprimer
Ytan beströs med tvättad och
torkad sand i fraktion 0,5 - 1,0 mm

Industrimjukfog

Set Comfort Swim

Epoxifog
alt. Fug 873



Tätning mot lampor och dyl. utan fläns med manschettinfästning i bassänger

För tätning mot detaljer av rostfritt stål, galvaniserat stål, hård PVC (dvs utan mjukgörare) och mässing. Ej för detaljer av polypropylen, polyetylen, bitumenfilt eller plastväv.

Förutsättningar

Underlaget ska vara av typ som anges och utfört enligt anvisningarna. Detaljen som ansluts ska vara fast förankrad i konstruktionen samt vara av typ som tillverkaren godkänt för ändamålet.

Tider som anges gäller vid +23°C och <50% relativ luftfuktighet. Då Weber ej kan ansvara för att monteringen av produkterna utförs enligt anvisningar ligger ansvaret på brukaren att kunna påvisa att aktuella datablad och monteringsanvisningar följts vid installation, se www.weber.se

Utförande av tätning mot lampor och dyl.

Detaljer av metall tvättas/slipas på ytan så att vidhäftningsförsämrande fetter och beläggningar avlägsnas. Detaljer av plaster slipas på ytan med sandpapper. Betongen/putsen i nedfasningen (djup 20-30 mm, diameter ca 30-40 mm större än detalj) och min 150 mm utanför primas med epoxiprimer. OBS! Skydda detaljen från primer. Primern påföres med roller eller pensel och beströs därefter med ett heltäckande skikt tvättad och torkad sand i fraktion 0,5-1,0 mm. Montera temporära skruvar i skruvhålen för att ej fylla dessa med epoxitåtskikt.

När primern härdat fylls nedfasningen med epoxitåtskikt som också dras ut på den primade ytan utanför utfräsningen samt över hela flänsen (även innanför skruvarna).

Ytan på epoxitåtskiktet beströs med ett heltäckande skikt tvättad och torkad sand i fraktion 0,5-1,0 mm. Avlägsna därefter de temporära skruvarna.

Efterföljande applicering och anslutning av valt tätskikt mot härdplasttätningen görs enligt anvisningarna för tätskiktssystemet.

Saint-Gobain Byggprodukter AB:s detaljritningar är endast ett förslag på hur en anslutning/detalj kan utföras och skall i samtliga fall godkännas av för projektet ansvarig konstruktör innan utförande.



Saint-Gobain Sweden AB
Huvudkontor: Norra Malmvägen 76
Box 415, 191 24 SOLLENTUNA
Tel: 08-625 61 00 Fax: 08-625 61 80

Lamparmatur utan manschettinfästning Bassänger inom- & utomhus

Skapad:
2012-05-04
Reviderad
2018-10-22

Skala 1 : 5

F2