

Ritningsförteckning				
Ritningsnummer	Ritningsnamn	Ritningsbeskrivning	Skapad	Reviderad
P5-01-A	Prinsipsektion	Horisontell och vertikal	2017-08-14	
P5-01-B	Ytterhörn		2017-08-14	
P5-01-C	Innerhörn		2017-08-14	
P5-01-D	Fasadanslutning mot sockel		2017-08-14	
P5-01-E	Anslutning takfot		2017-08-14	
P5-01-F	Anslutning takfot		2017-08-14	
P5-01-G	Anslutning två tak		2017-08-14	
P5-01-H	Anslutning Träkarm	Horisontell	2017-08-14	
P5-01-I	Anslutning fönster vertikalt	Bredd större än 1200 mm	2017-08-14	
P5-01-J	Anslutning fönster vertikalt	Bredd mindre än 1200 mm	2017-08-14	
P5-01-K	Möte panel	Horisontell	2017-08-14	
P5-01-L	Anslutning innerhörn		2017-08-14	
P5-01-M	Rörsvep		2017-08-14	
P5-01-N	Ventilationskanal		2017-08-14	
P5-01-O	Elrör		2017-08-14	
P5-01-P	Rörelsefog	Horisontell	2017-08-14	



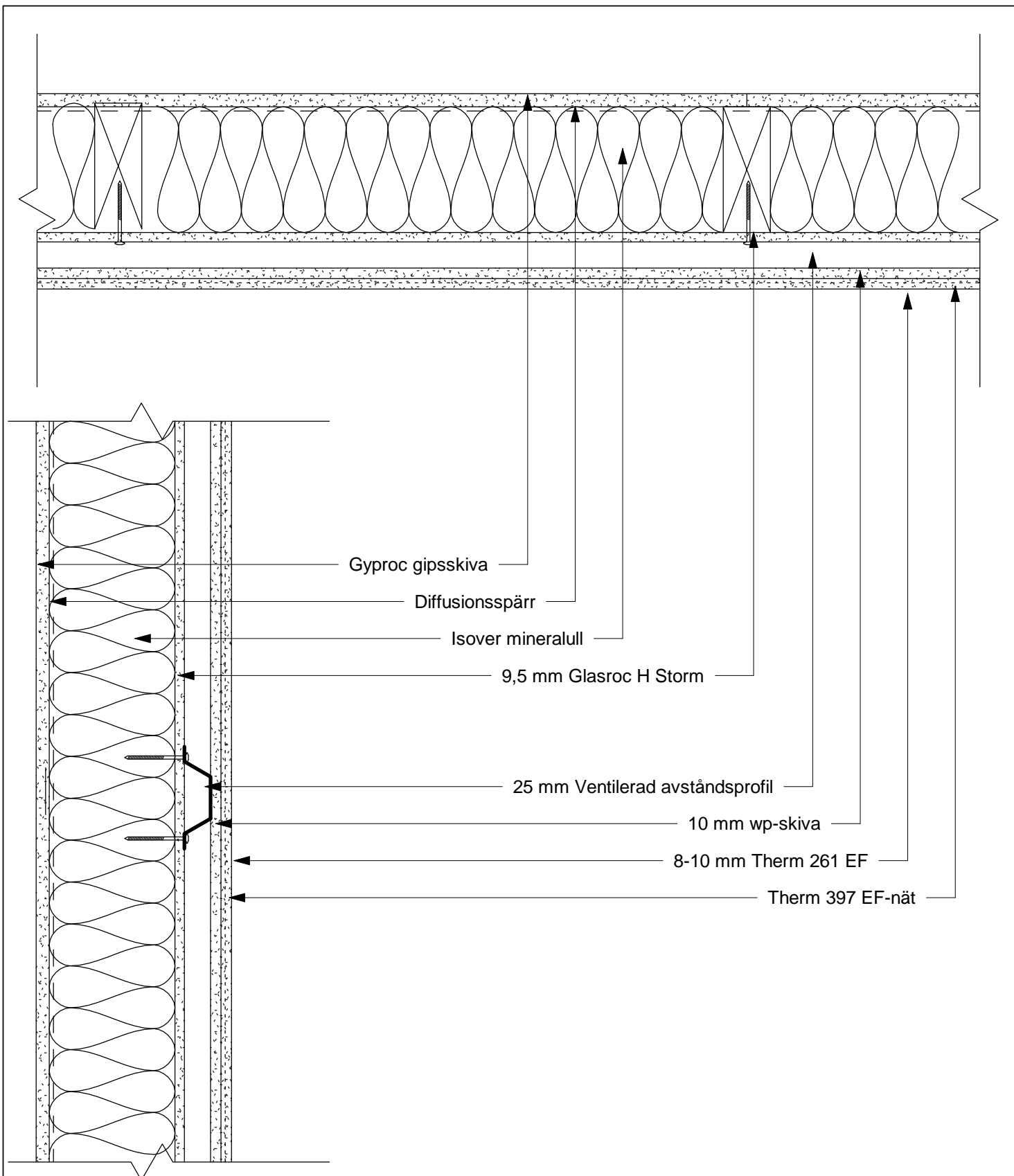
Saint-Gobain Sweden AB  
Huvudkontor: Norra Malmvägen 76  
Box 415, 191 24 SOLLENTUNA  
Tel: 08-625 61 00 Fax: 08-625 61 80

## SERPOVENT G2 RITNINGSFÖRTECKNING

Skapad:  
2017-08-14  
Reviderad  
:

Skala

0.1



Saint-Gobain Byggprodukter AB:s detaljritningar är endast ett förslag på hur en anslutning/detalj kan utföras och skall i samtliga fall godkännas av för projektet ansvarig konstruktör innan utförande.



**Saint-Gobain Sweden AB**  
 Huvudkontor: Norra Malmvägen 76  
 Box 415, 191 24 SOLLENTUNA  
 Tel: 08-625 61 00 Fax: 08-625 61 80

**SERPOVENT G2**

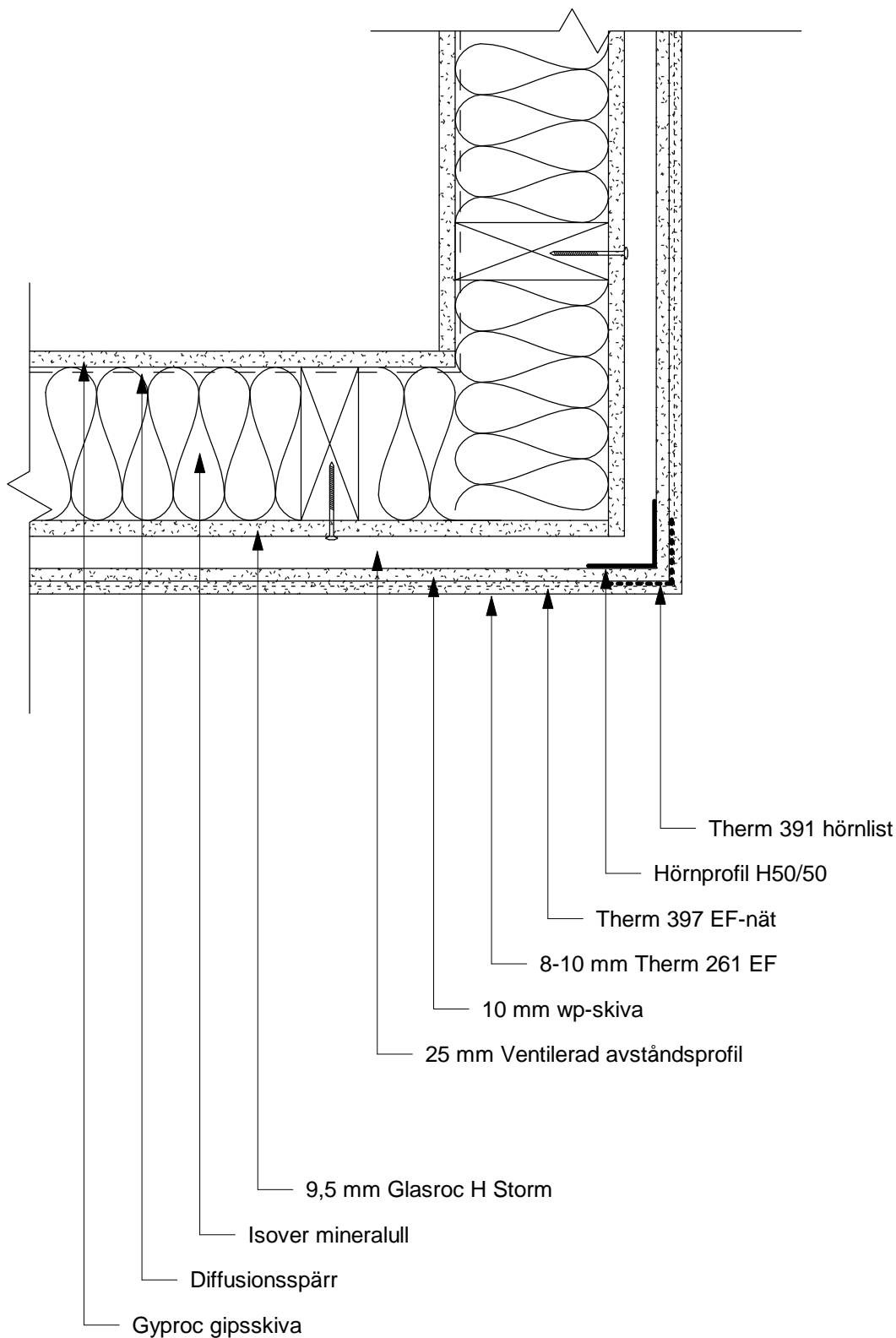
**Prinsipsektion**  
 Horisontell och vertikal

Skapad:  
 2017-08-14

Reviderad  
 :

Skala 1 : 5

**P5-01-A**



Saint-Gobain Byggprodukter AB:s detaljritningar är endast ett förslag på hur en anslutning/detalj kan utföras och skall i samtliga fall godkännas av för projektet ansvarig konstruktör innan utförande.



**Saint-Gobain Sweden AB**  
 Huvudkontor: Norra Malmvägen 76  
 Box 415, 191 24 SOLLENTUNA  
 Tel: 08-625 61 00 Fax: 08-625 61 80

SERPOVENT G2

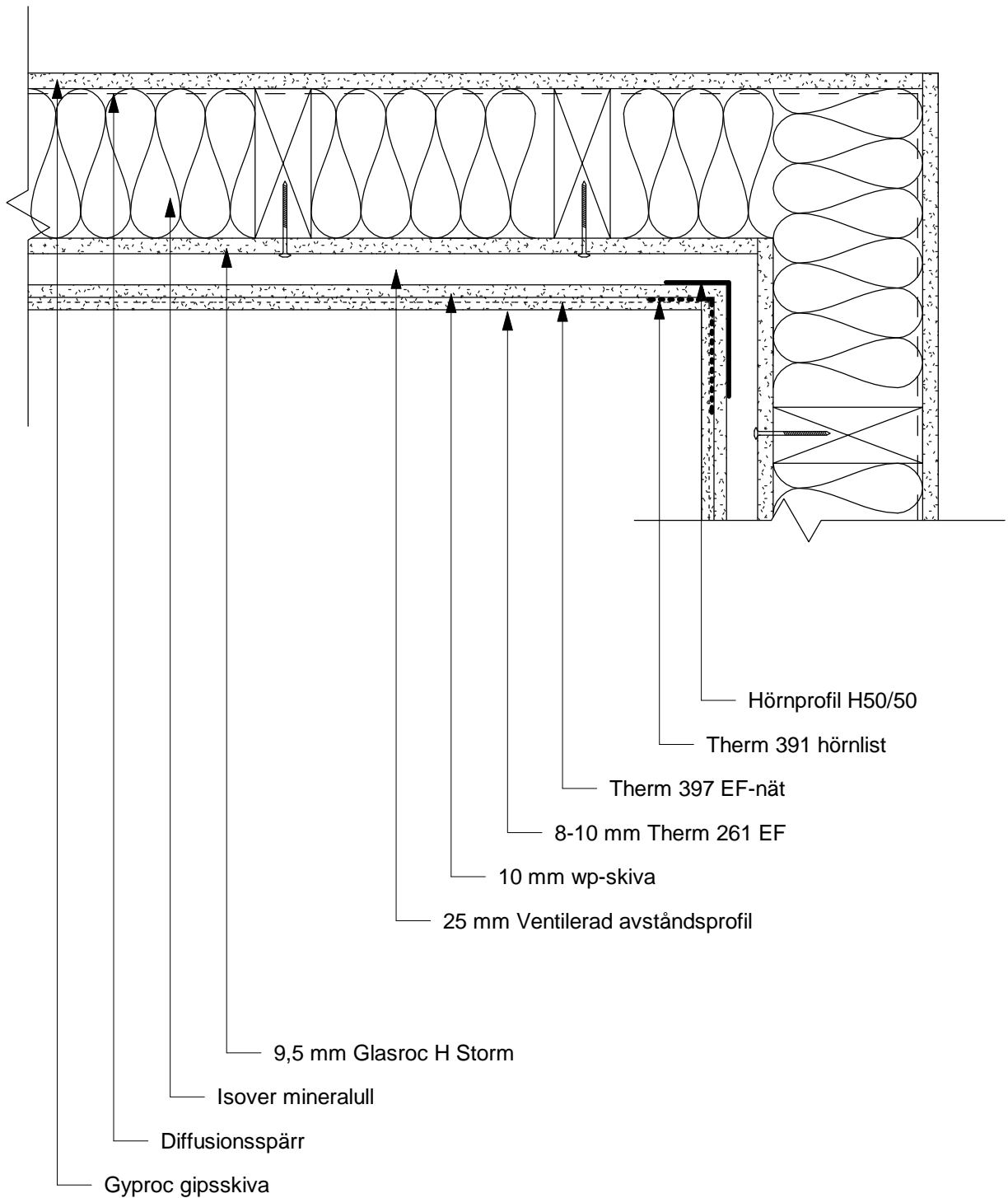
Ytterhörn

Skapad:  
2017-08-14

Reviderad  
:

Skala 1 : 5

P5-01-B



Saint-Gobain Byggprodukter AB:s detaljritningar är endast ett förslag på hur en anslutning/detalj kan utföras och skall i samtliga fall godkännas av för projektet ansvarig konstruktör innan utförande.



**Saint-Gobain Sweden AB**  
 Huvudkontor: Norra Malmvägen 76  
 Box 415, 191 24 SOLLENTUNA  
 Tel: 08-625 61 00 Fax: 08-625 61 80

**SERPOVENT G2**

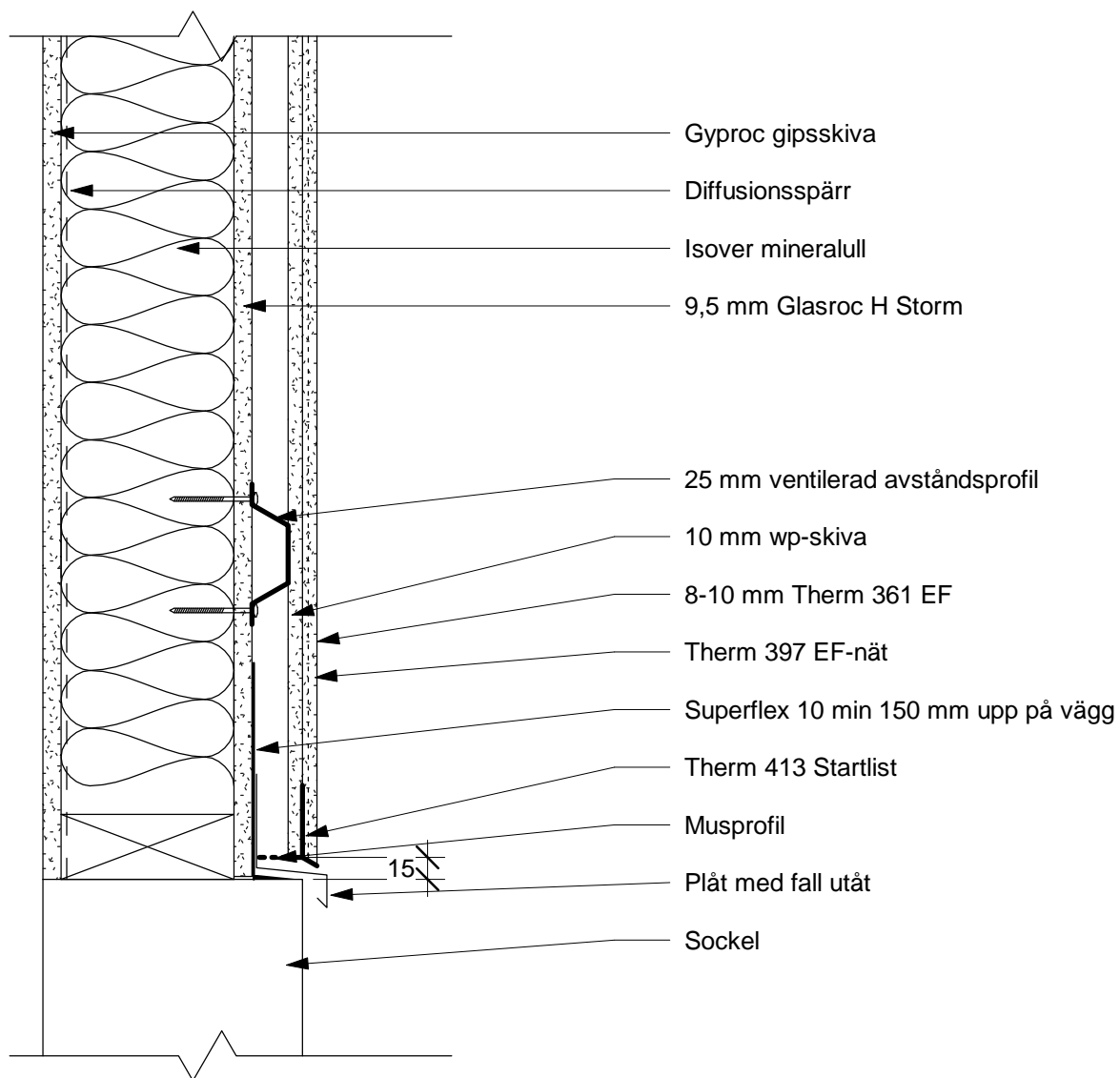
**Innerhörn**

Skapad:  
2017-08-14

Reviderad  
:

Skala 1 : 5

**P5-01-C**



Saint-Gobain Byggprodukter AB:s detaljritningar är endast ett förslag på hur en anslutning/detalj kan utföras och skall i samtliga fall godkännas av för projektet ansvarig konstruktör innan utförande.



**Saint-Gobain Sweden AB**  
 Huvudkontor: Norra Malmvägen 76  
 Box 415, 191 24 SOLLENTUNA  
 Tel: 08-625 61 00 Fax: 08-625 61 80

SERPOVENT G2

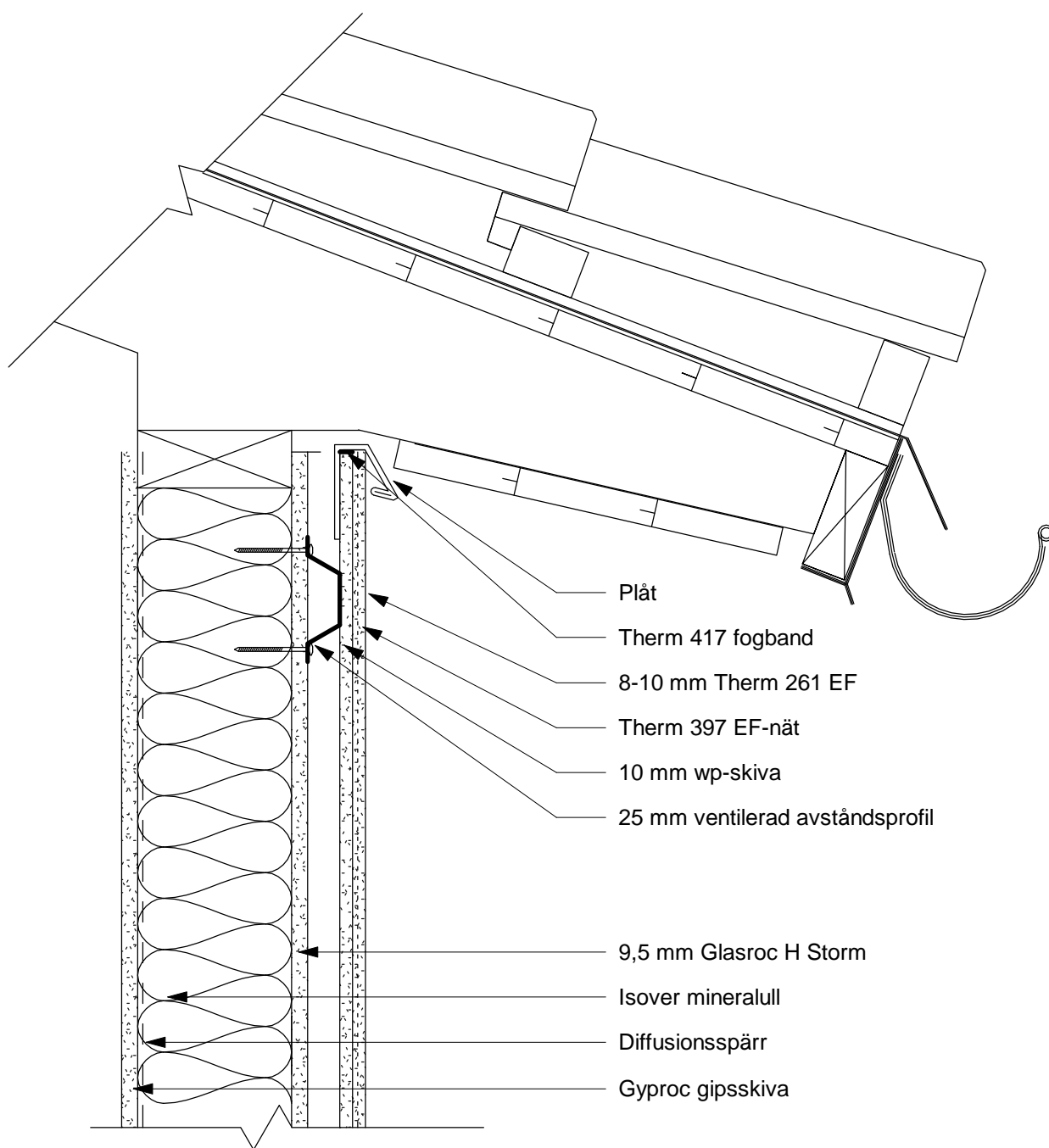
Fasadanslutning mot  
sockel

Skapad:  
2017-08-14

Reviderad  
:

Skala 1 : 5

P5-01-D



Saint-Gobain Byggprodukter AB:s detaljritningar är endast ett förslag på hur en anslutning/detalj kan utföras och skall i samtliga fall godkännas av för projektet ansvarig konstruktör innan utförande.



**Saint-Gobain Sweden AB**  
 Huvudkontor: Norra Malmvägen 76  
 Box 415, 191 24 SOLLENTUNA  
 Tel: 08-625 61 00 Fax: 08-625 61 80

**SERPOVENT G2**

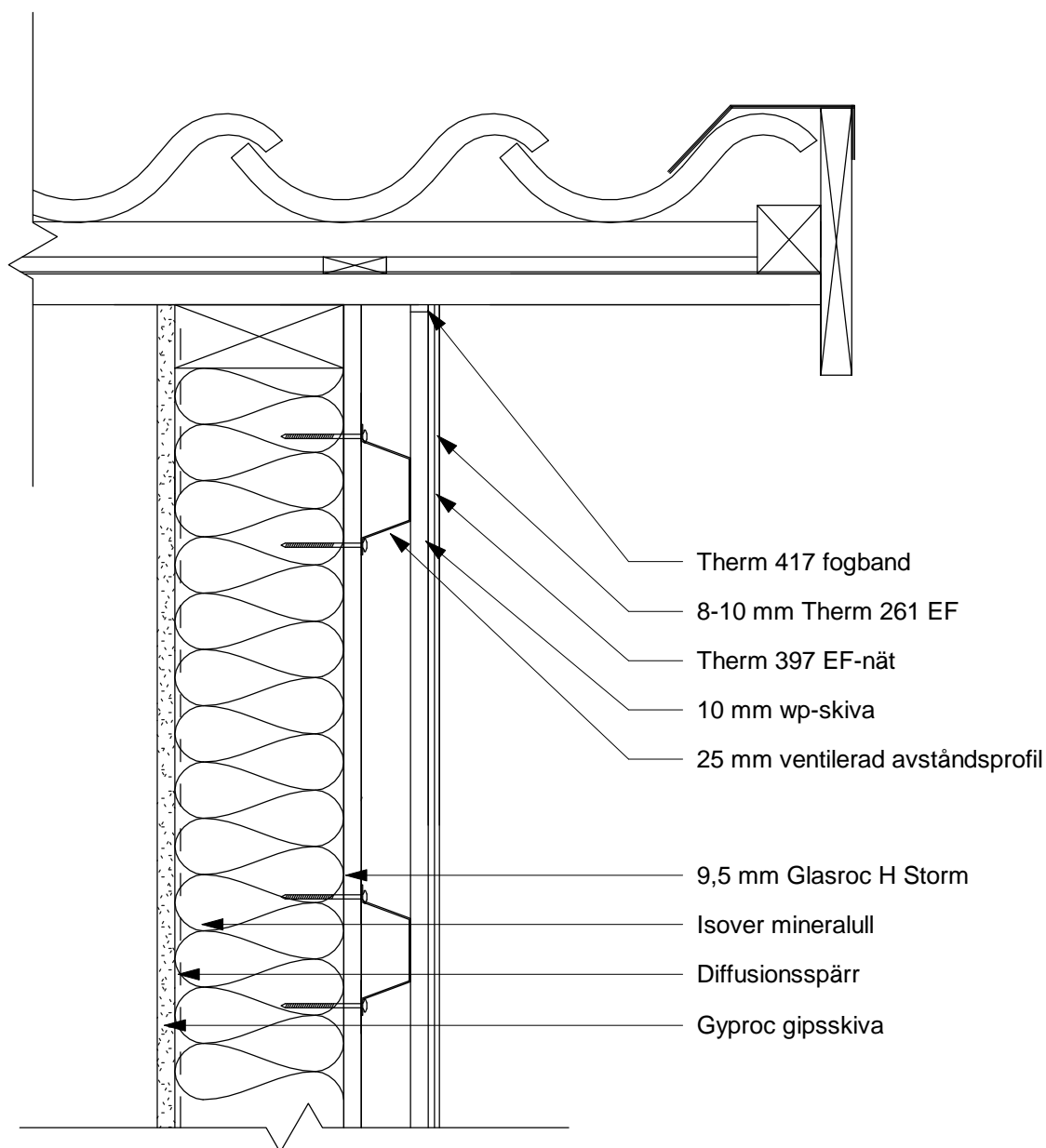
**Anslutning takfot**

Skapad:  
2017-08-14

Reviderad  
:

Skala 1 : 5

**P5-01-E**



Therm 417 fogband

8-10 mm Therm 261 EF

Therm 397 EF-nät

10 mm wp-skiva

25 mm ventilerad avståndsprofil

9,5 mm Glasroc H Storm

Isover mineralull

Diffusionsspärr

Gyproc gipsskiva

Saint-Gobain Byggprodukter AB:s detaljritningar är endast ett förslag på hur en anslutning/detalj kan utföras och skall i samtliga fall godkännas av för projektet ansvarig konstruktör innan utförande.



**Saint-Gobain Sweden AB**  
 Huvudkontor: Norra Malmvägen 76  
 Box 415, 191 24 SOLLENTUNA  
 Tel: 08-625 61 00 Fax: 08-625 61 80

**SERPOVENT G2**

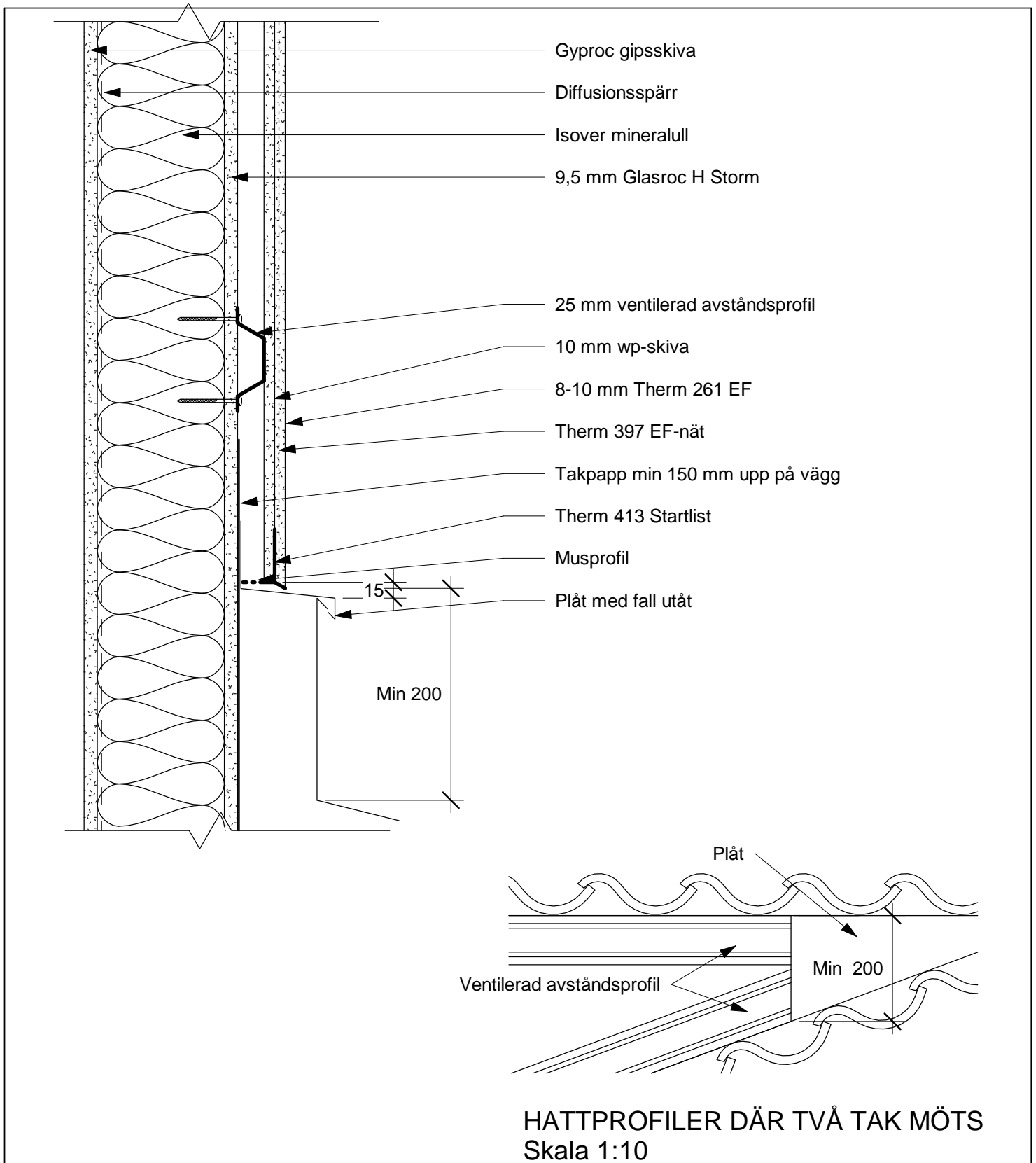
**Anslutning takfot**

Skapad:  
2017-08-14

Reviderad  
:

Skala 1 : 5

**P5-01-F**



Saint-Gobain Byggprodukter AB:s detaljritningar är endast ett förslag på hur en anslutning/detalj kan utföras och skall i samtliga fall godkännas av för projektet ansvarig konstruktör innan utförande.



**Saint-Gobain Sweden AB**  
 Huvudkontor: Norra Malmvägen 76  
 Box 415, 191 24 SOLLENTUNA  
 Tel: 08-625 61 00 Fax: 08-625 61 80

**SERPOVENT G2**

**Anslutning två tak**

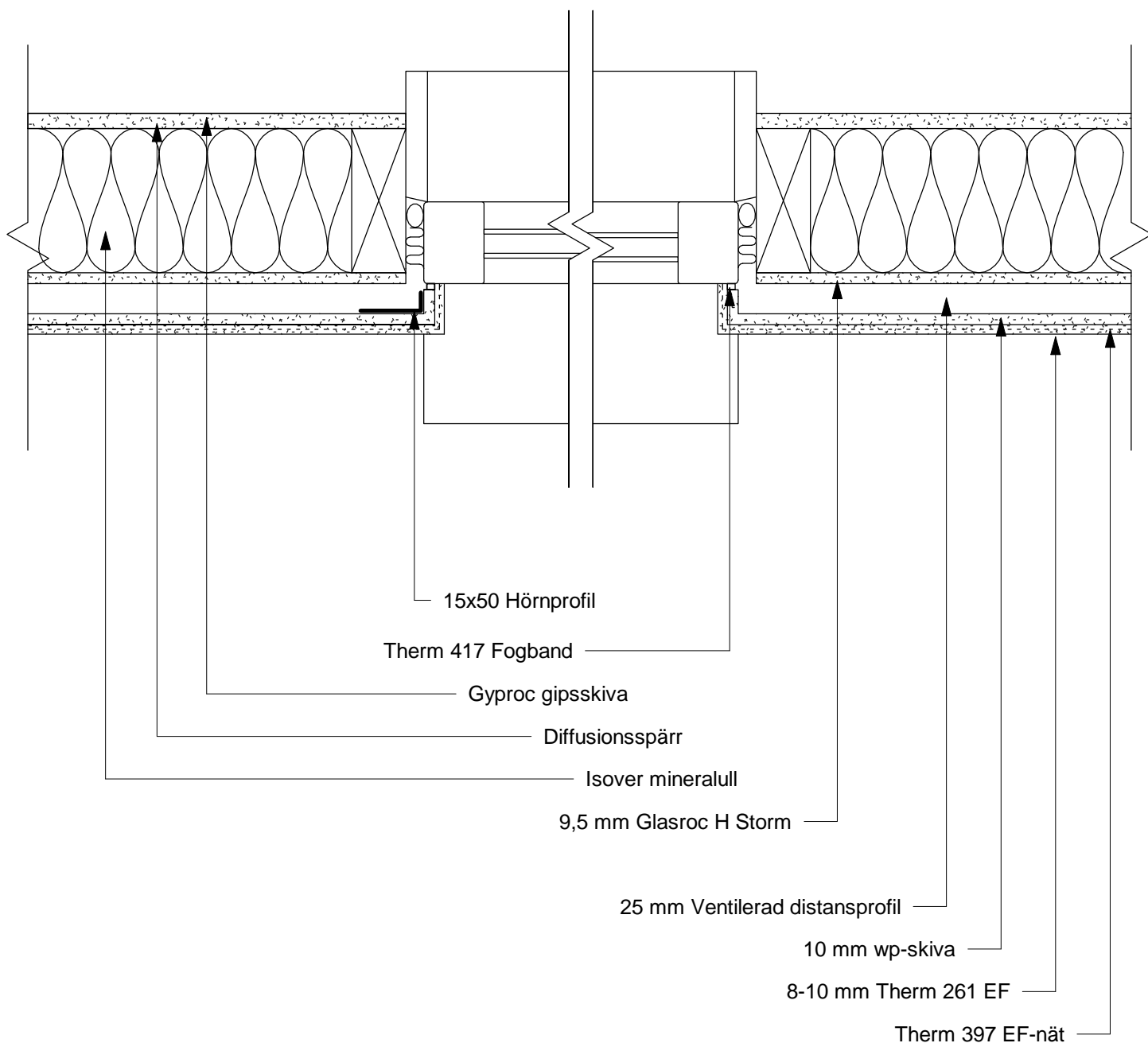
Skapad:  
2017-08-14

Reviderad  
:

Skala As indicated

**P5-01-G**





Saint-Gobain Byggprodukter AB:s detaljritningar är endast ett förslag på hur en anslutning/detalj kan utföras och skall i samtliga fall godkännas av för projektet ansvarig konstruktör innan utförande.



**Saint-Gobain Sweden AB**  
 Huvudkontor: Norra Malmvägen 76  
 Box 415, 191 24 SOLLENTUNA  
 Tel: 08-625 61 00 Fax: 08-625 61 80

**SERPOVENT G2**

**Anslutning Träkarm**

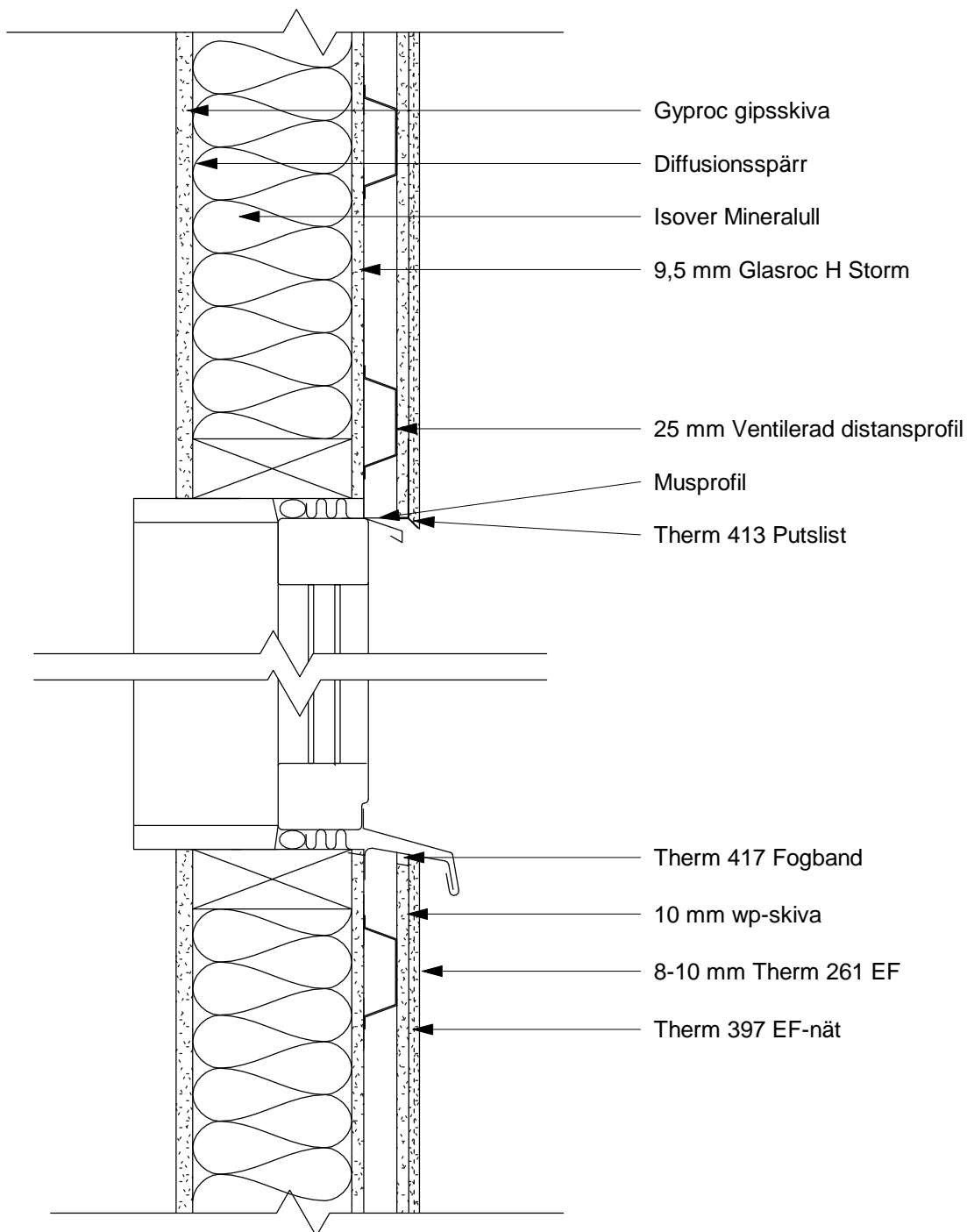
Horisontell

Skapad:  
2017-08-14

Reviderad  
:

Skala 1 : 5

**P5-01-H**



Gyproc gipsskiva

Diffusionspärr

Isover Mineralull

9,5 mm Glasroc H Storm

25 mm Ventilerad distansprofil

Musprofil

Therm 413 Putslist

Therm 417 Fogband

10 mm wp-skiva

8-10 mm Therm 261 EF

Therm 397 EF-nät

Saint-Gobain Byggprodukter AB:s detaljritningar är endast ett förslag på hur en anslutning/detalj kan utföras och skall i samtliga fall godkännas av för projektet ansvarig konstruktör innan utförande.



**Saint-Gobain Sweden AB**  
 Huvudkontor: Norra Malmvägen 76  
 Box 415, 191 24 SOLLENTUNA  
 Tel: 08-625 61 00 Fax: 08-625 61 80

**SERPOVENT G2**

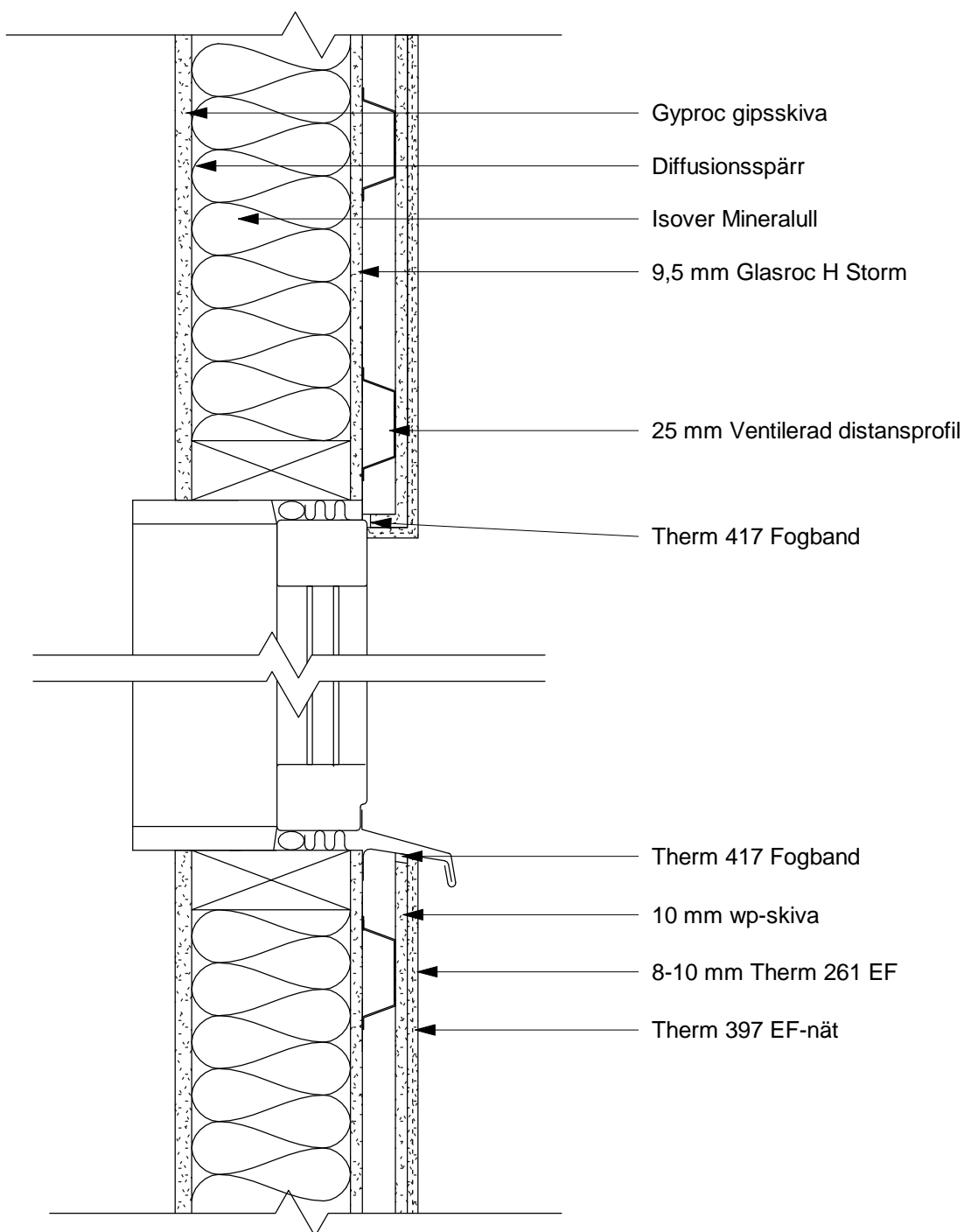
**Anslutning fönster vertikalt**  
 Bredd större än 1200 mm

Skapad:  
2017-08-14

Reviderad  
:

Skala 1 : 5

**P5-01-I**



Saint-Gobain Byggprodukter AB:s detaljritningar är endast ett förslag på hur en anslutning/detalj kan utföras och skall i samtliga fall godkännas av för projektet ansvarig konstruktör innan utförande.



**Saint-Gobain Sweden AB**  
 Huvudkontor: Norra Malmvägen 76  
 Box 415, 191 24 SOLLENTUNA  
 Tel: 08-625 61 00 Fax: 08-625 61 80

**SERPOVENT G2**

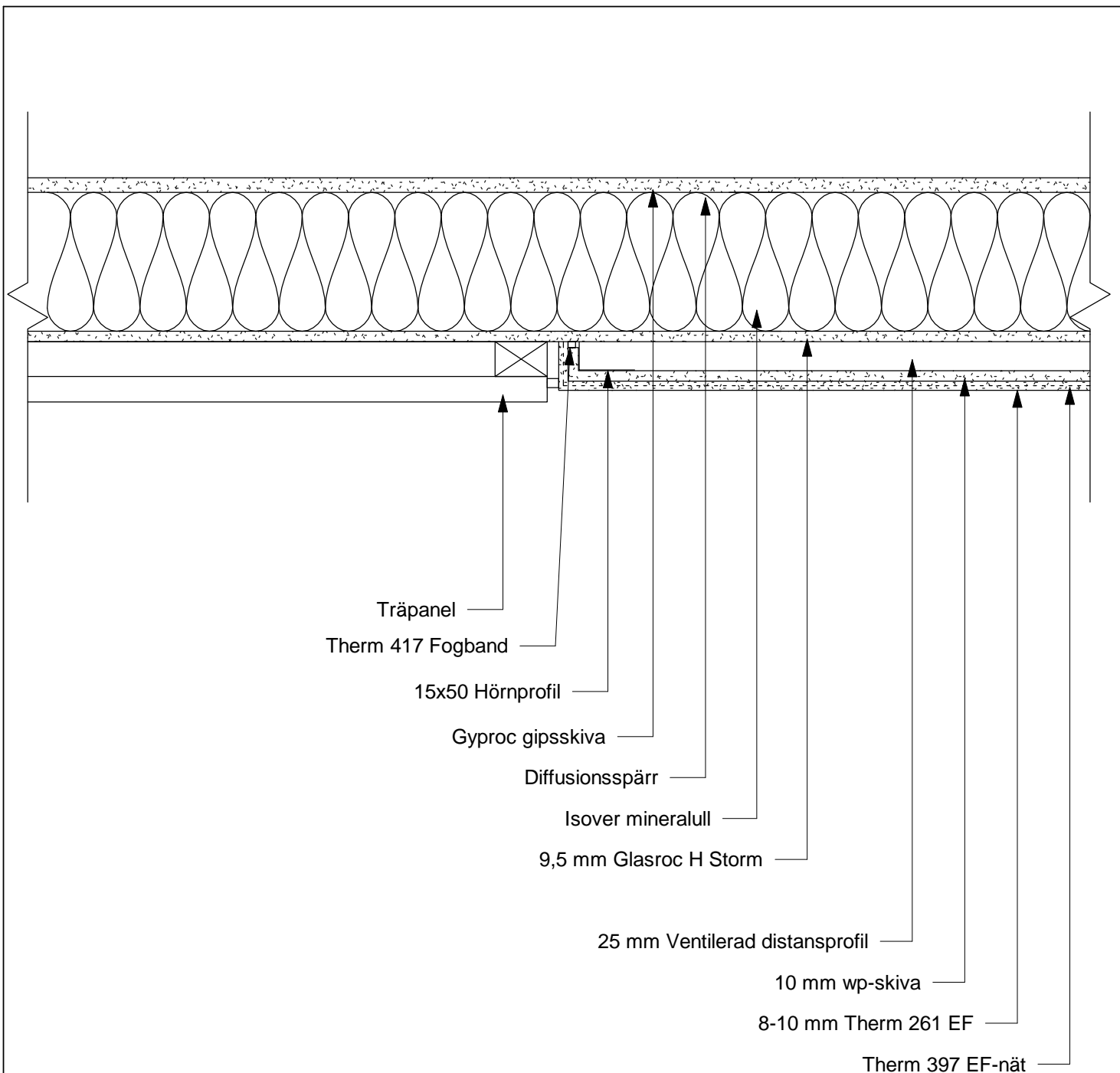
**Anslutning fönster vertikalt**  
 Bredd mindre än 1200 mm

Skapad:  
2017-08-14

Reviderad  
:

Skala 1 : 5

**P5-01-J**



Saint-Gobain Byggprodukter AB:s detaljritningar är endast ett förslag på hur en anslutning/detalj kan utföras och skall i samtliga fall godkännas av för projektet ansvarig konstruktör innan utförande.



**Saint-Gobain Sweden AB**  
 Huvudkontor: Norra Malmvägen 76  
 Box 415, 191 24 SOLLENTUNA  
 Tel: 08-625 61 00 Fax: 08-625 61 80

**SERPOVENT G2**

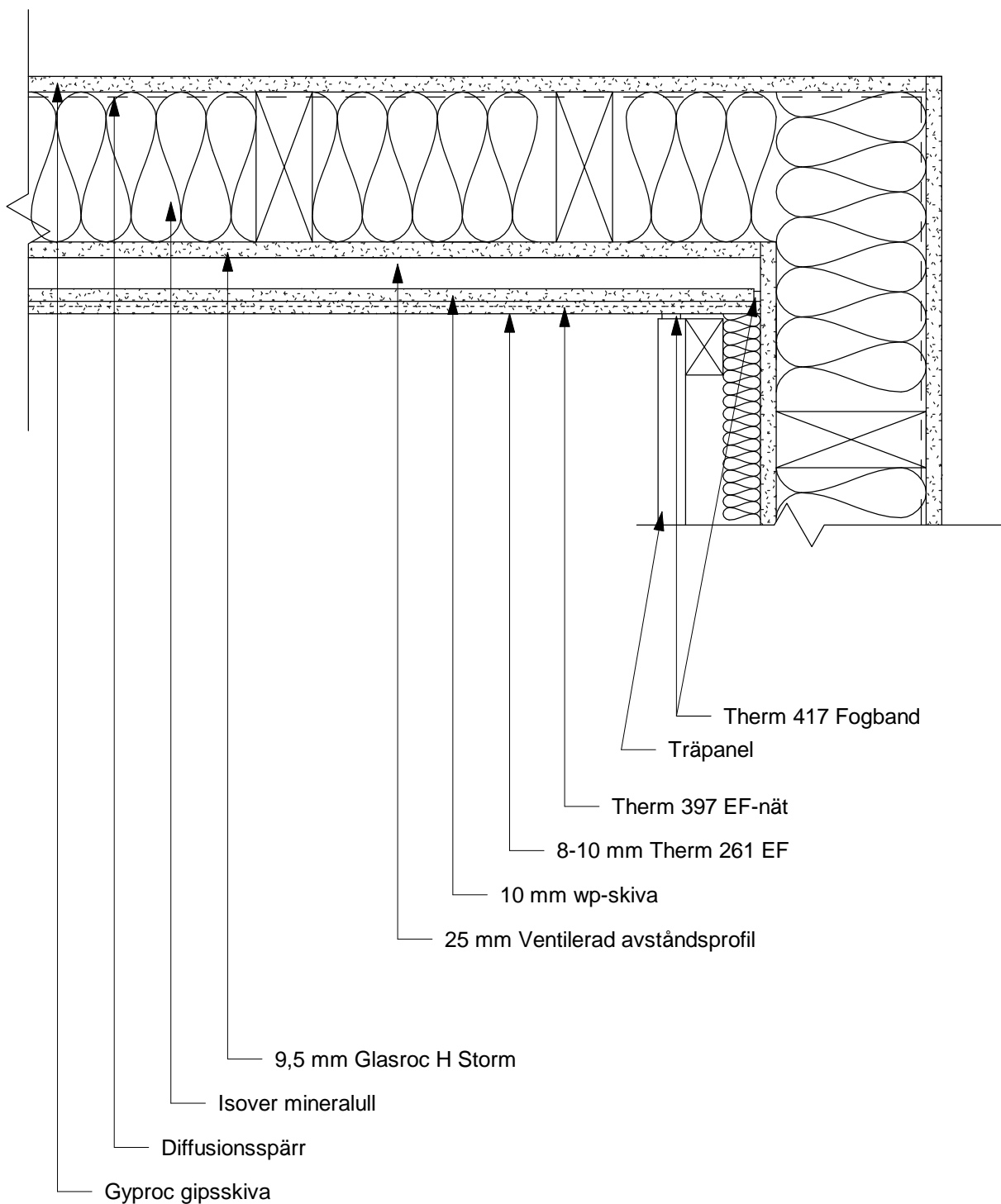
**Möte panel**  
 Horisontell

Skapad:  
2017-08-14

Reviderad  
:

Skala 1 : 5

**P5-01-K**



Saint-Gobain Byggprodukter AB:s detaljritningar är endast ett förslag på hur en anslutning/detalj kan utföras och skall i samtliga fall godkännas av för projektet ansvarig konstruktör innan utförande.



**Saint-Gobain Sweden AB**  
 Huvudkontor: Norra Malmvägen 76  
 Box 415, 191 24 SOLLENTUNA  
 Tel: 08-625 61 00 Fax: 08-625 61 80

**SERPOVENT G2**

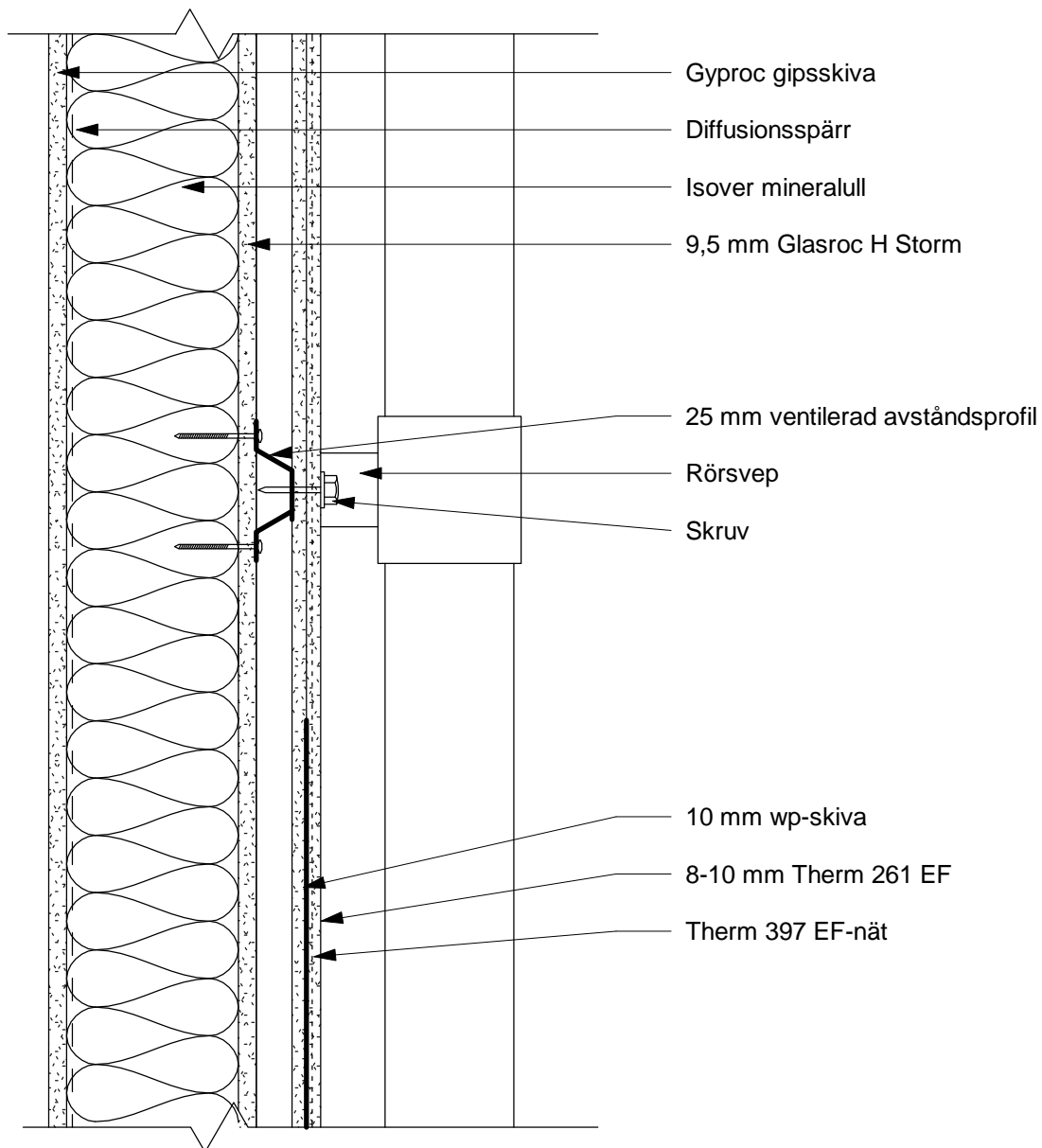
**Anslutning innerhörn**

Skapad:  
2017-08-14

Reviderad  
:

Skala 1 : 5

**P5-01-L**



Saint-Gobain Byggprodukter AB:s detaljritningar är endast ett förslag på hur en anslutning/detalj kan utföras och skall i samtliga fall godkännas av för projektet ansvarig konstruktör innan utförande.



**Saint-Gobain Sweden AB**  
 Huvudkontor: Norra Malmvägen 76  
 Box 415, 191 24 SOLLENTUNA  
 Tel: 08-625 61 00 Fax: 08-625 61 80

SERPOVENT G2

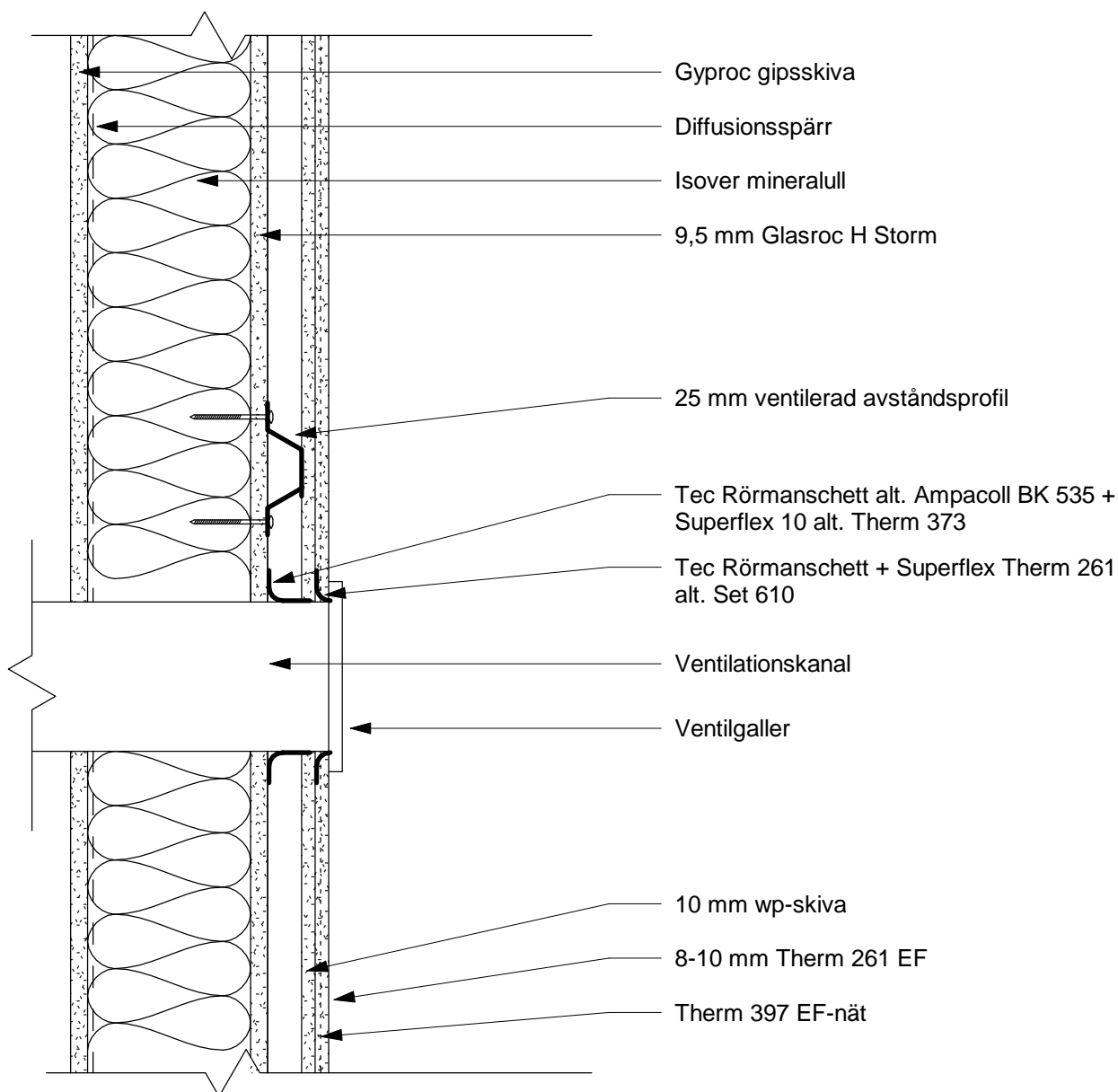
Rörsvep

Skapad:  
2017-08-14

Reviderad  
:

Skala 1 : 5

P5-01-M



Saint-Gobain Byggprodukter AB:s detaljritningar är endast ett förslag på hur en anslutning/detalj kan utföras och skall i samtliga fall godkännas av för projektet ansvarig konstruktör innan utförande.



**Saint-Gobain Sweden AB**  
 Huvudkontor: Norra Malmvägen 76  
 Box 415, 191 24 SOLLENTUNA  
 Tel: 08-625 61 00 Fax: 08-625 61 80

**SERPOVENT G2**

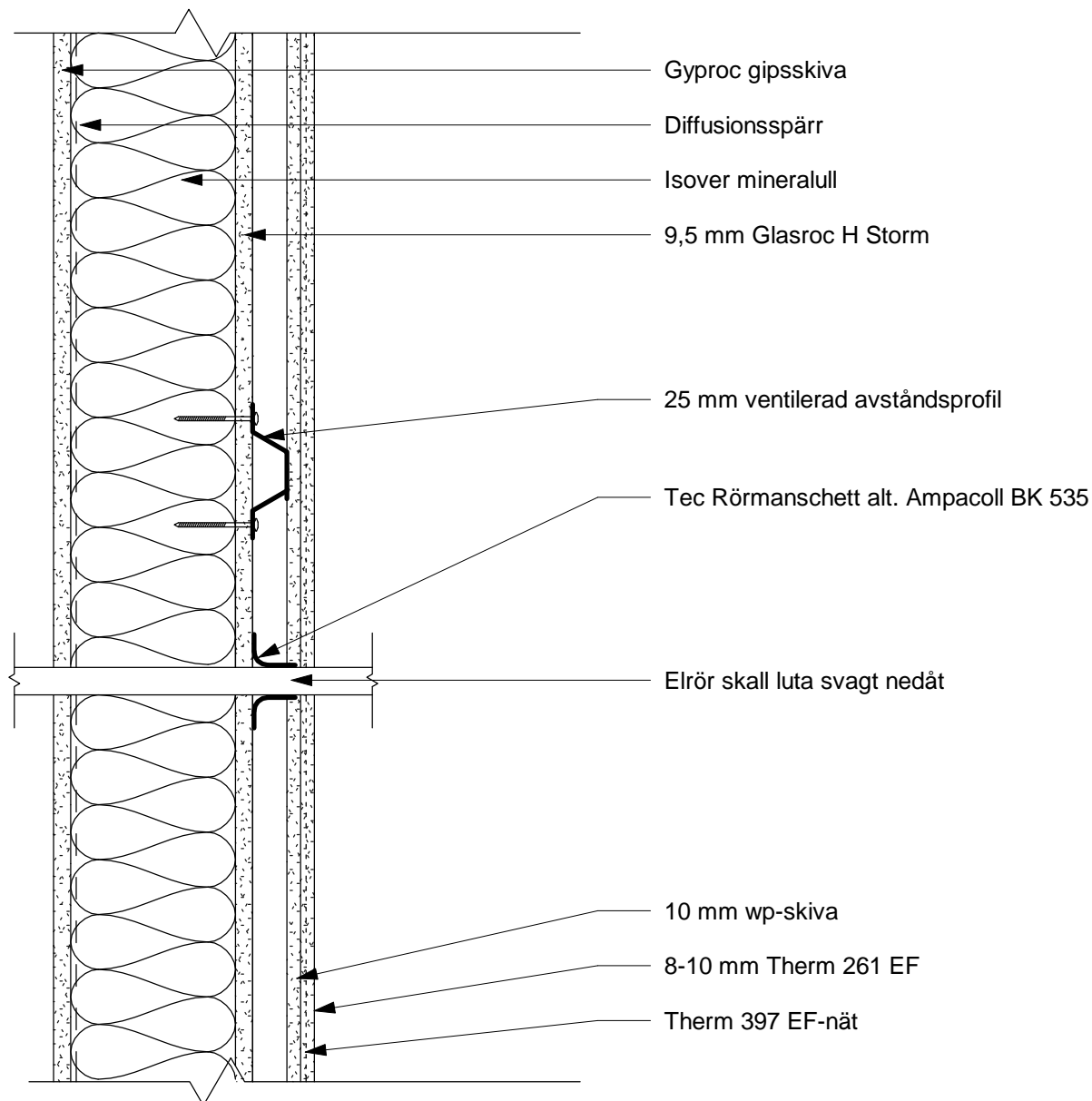
**Ventilationskanal**

Skapad:  
2017-08-14

Reviderad  
:

Skala 1 : 5

**P5-01-N**



Saint-Gobain Byggprodukter AB:s detaljritningar är endast ett förslag på hur en anslutning/detalj kan utföras och skall i samtliga fall godkännas av för projektet ansvarig konstruktör innan utförande.



**Saint-Gobain Sweden AB**  
 Huvudkontor: Norra Malmvägen 76  
 Box 415, 191 24 SOLLENTUNA  
 Tel: 08-625 61 00 Fax: 08-625 61 80

SERPOVENT G2

Elrör

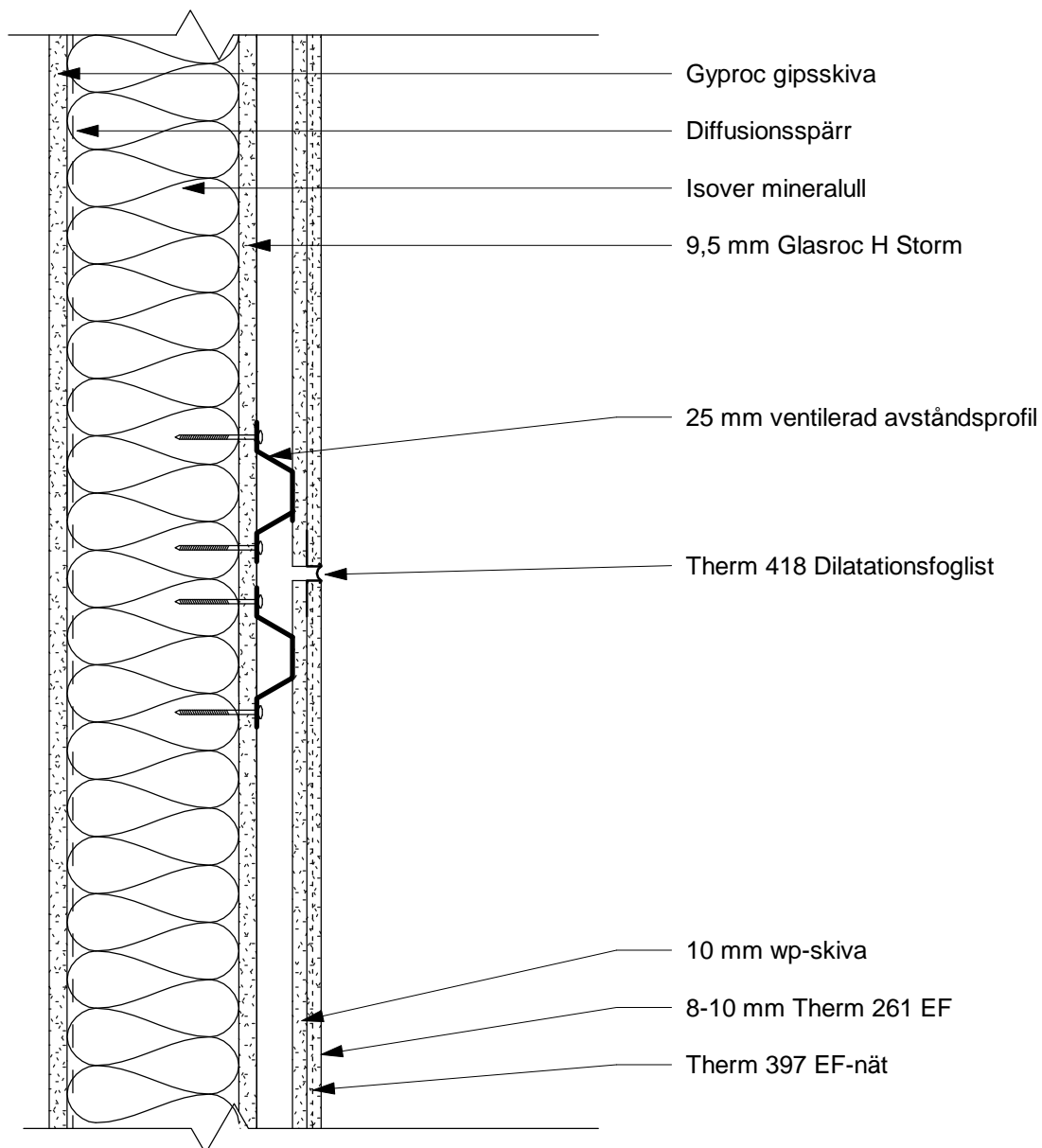
Skapad:  
2017-08-14

Reviderad  
:

Skala 1 : 5

P5-01-O





Saint-Gobain Byggprodukter AB:s detaljritningar är endast ett förslag på hur en anslutning/detalj kan utföras och skall i samtliga fall godkännas av för projektet ansvarig konstruktör innan utförande.



**Saint-Gobain Sweden AB**  
 Huvudkontor: Norra Malmvägen 76  
 Box 415, 191 24 SOLLENTUNA  
 Tel: 08-625 61 00 Fax: 08-625 61 80

SERPOVENT G2

Rörelsefog  
 Horisontell

Skapad:  
 2017-08-14

Reviderad  
 :

Skala 1 : 5

P5-01-P