

Ritningsförteckning				
Ritningsnummer	Ritningsnamn	Ritningsbeskrivning	Skapad	Reviderad
P5-00-A	Prinsipsektion	Horisontell och vertikal	2017-03-09	
P5-00-B	Ytterhörn		2017-03-09	
P5-00-C	Innerhörn		2017-03-09	
P5-00-D	Fasadanslutning mot sockel		2017-03-09	
P5-00-E	Anslutning takfot		2017-03-09	
P5-00-F	Anslutning takfot		2017-03-09	
P5-00-G	Anslutning två tak		2017-03-09	
P5-00-H	Anslutning Träkarm	Horisontell	2017-03-09	
P5-00-I	Anslutning fönster vertikalt	Bredd större än 1200 mm	2017-03-09	
P5-00-J	Anslutning fönster vertikalt	Bredd mindre än 1200 mm	2017-03-09	
P5-00-K	Möte panel	Horisontell	2017-03-09	
P5-00-L	Anslutning innerhörn		2017-03-09	
P5-00-M	Rörsvep		2017-03-09	
P5-00-N	Ventilationskanal		2017-03-09	
P5-00-O	Elrör		2017-03-09	
P5-00-P	Rörelsefog	Horisontell	2017-03-09	



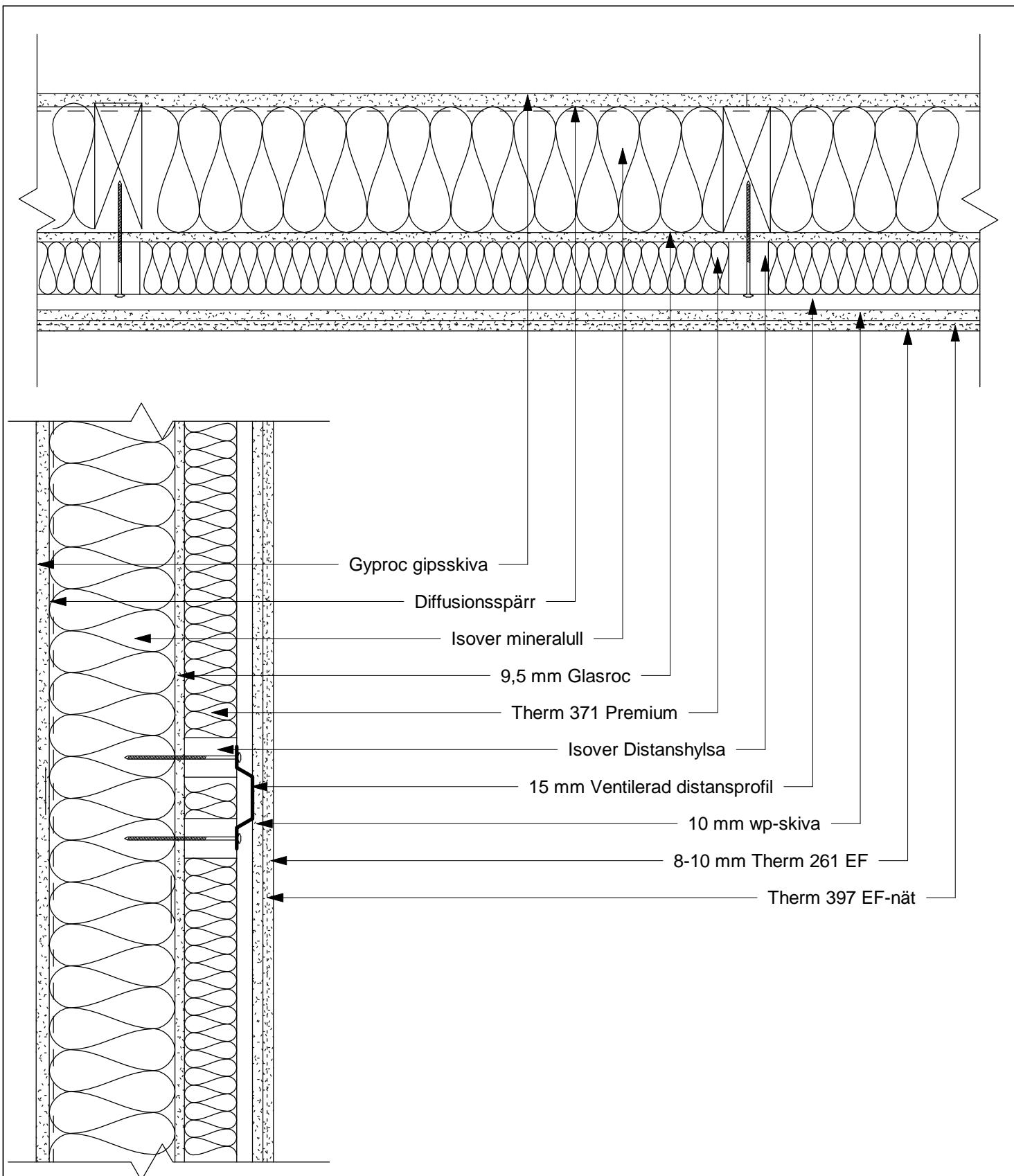
Saint-Gobain Sweden AB
Huvudkontor: Norra Malmvägen 76
Box 415, 191 24 SOLLENTUNA
Tel: 08-625 61 00 Fax: 08-625 61 80

SERPOVENT G2 RITNINGSFÖRTECKNING

Skapad:
2017-03-09
Reviderad
:

Skala

0.1



Saint-Gobain Byggprodukter AB:s detaljritningar är endast ett förslag på hur en anslutning/detalj kan utföras och skall i samtliga fall godkännas av för projektet ansvarig konstruktör innan utförande.



Saint-Gobain Sweden AB
 Huvudkontor: Norra Malmvägen 76
 Box 415, 191 24 SOLLENTUNA
 Tel: 08-625 61 00 Fax: 08-625 61 80

SERPOVENT G2

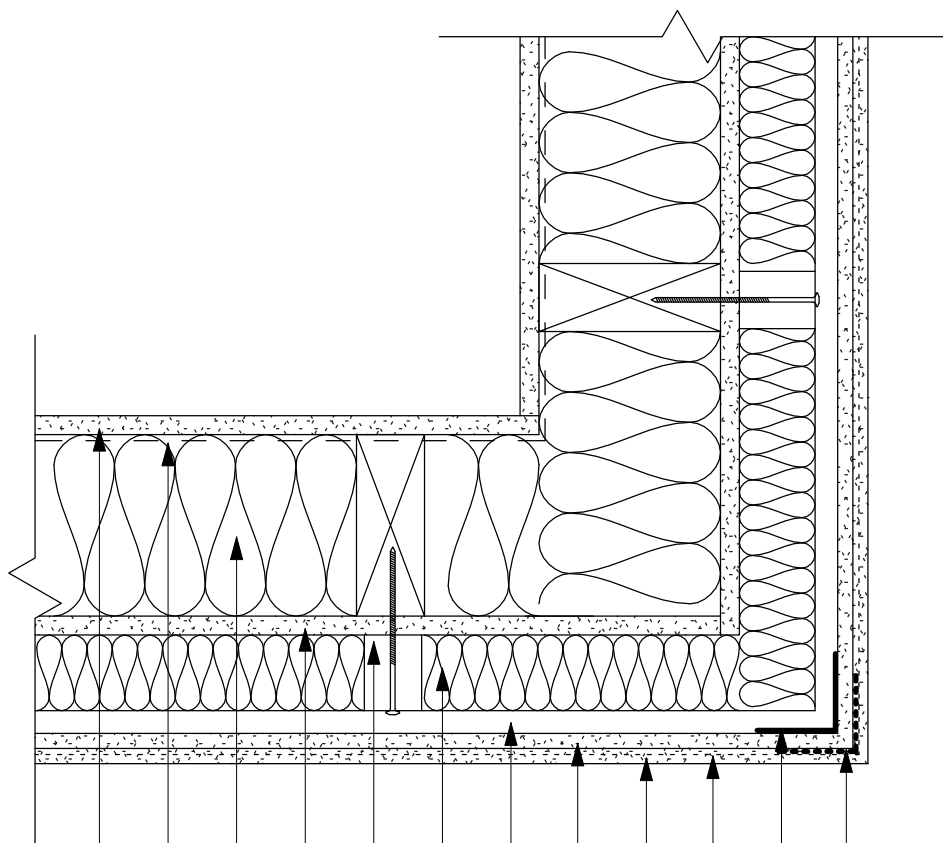
Prinsipsektion
 Horisontell och vertikal

Skapad:
 2017-03-09

Reviderad
 :

Skala 1 : 5

P5-00-A



- Therm 391 hörnlist
- Hörnprofil H50/50
- Therm 397 EF-nät
- 8-10 mm Therm 261 EF
- 10 mm wp-skiva
- 15 mm Ventilerad avståndsprofil
- Therm 371 Premium
- Isover Distanshylsa
- 9,5 mm Glasroc
- Isover mineralull
- Diffusionsspärr
- Gyproc gipsskiva

Saint-Gobain Byggprodukter AB:s detaljritningar är endast ett förslag på hur en anslutning/detalj kan utföras och skall i samtliga fall godkännas av för projektet ansvarig konstruktör innan utförande.



Saint-Gobain Sweden AB
 Huvudkontor: Norra Malmvägen 76
 Box 415, 191 24 SOLLENTUNA
 Tel: 08-625 61 00 Fax: 08-625 61 80

SERPOVENT G2

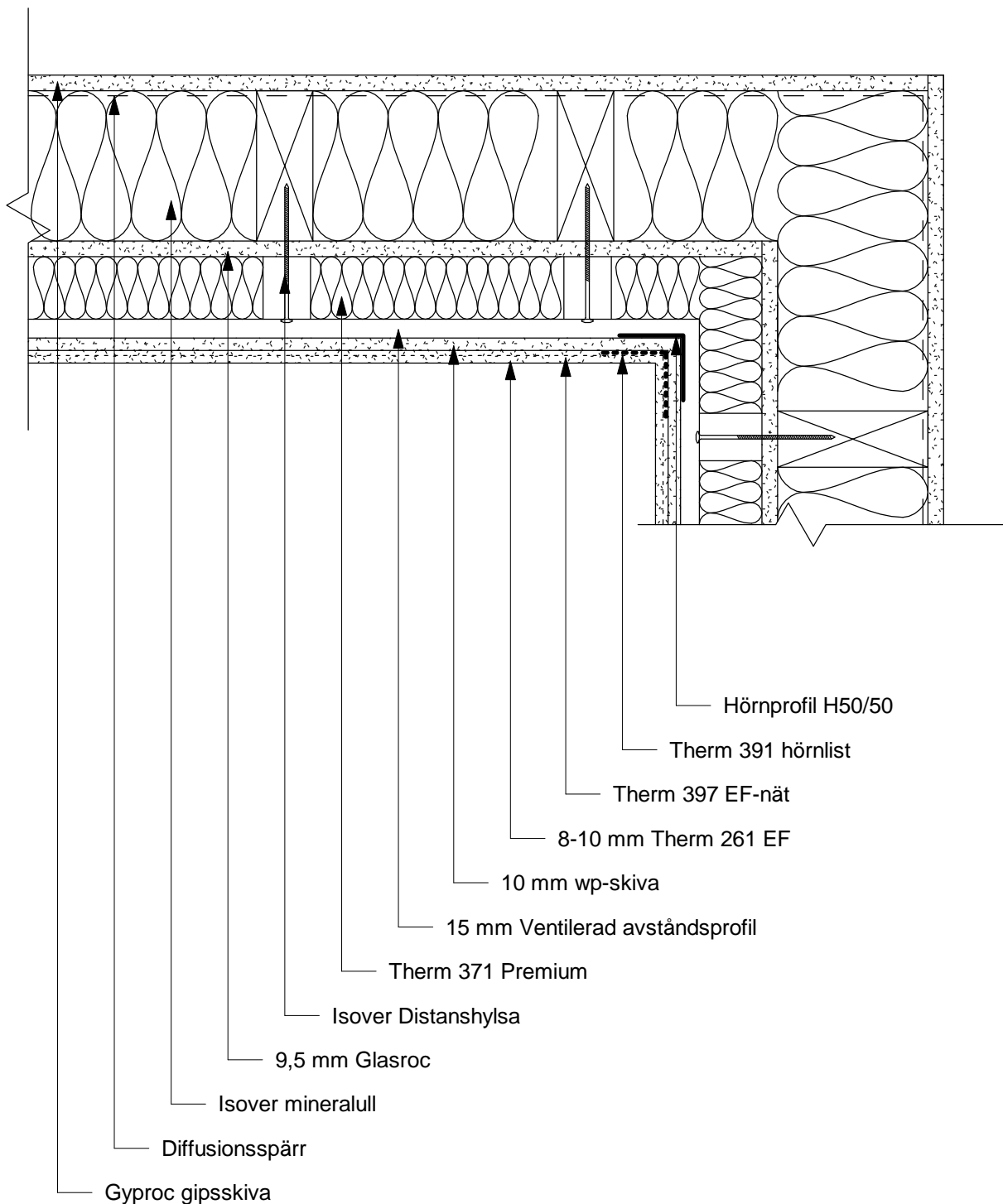
Ytterhörn

Skapad:
2017-03-09

Reviderad
:

Skala 1 : 5

P5-00-B



Saint-Gobain Byggprodukter AB:s detaljritningar är endast ett förslag på hur en anslutning/detalj kan utföras och skall i samtliga fall godkännas av för projektet ansvarig konstruktör innan utförande.



Saint-Gobain Sweden AB
 Huvudkontor: Norra Malmvägen 76
 Box 415, 191 24 SOLLENTUNA
 Tel: 08-625 61 00 Fax: 08-625 61 80

SERPOVENT G2

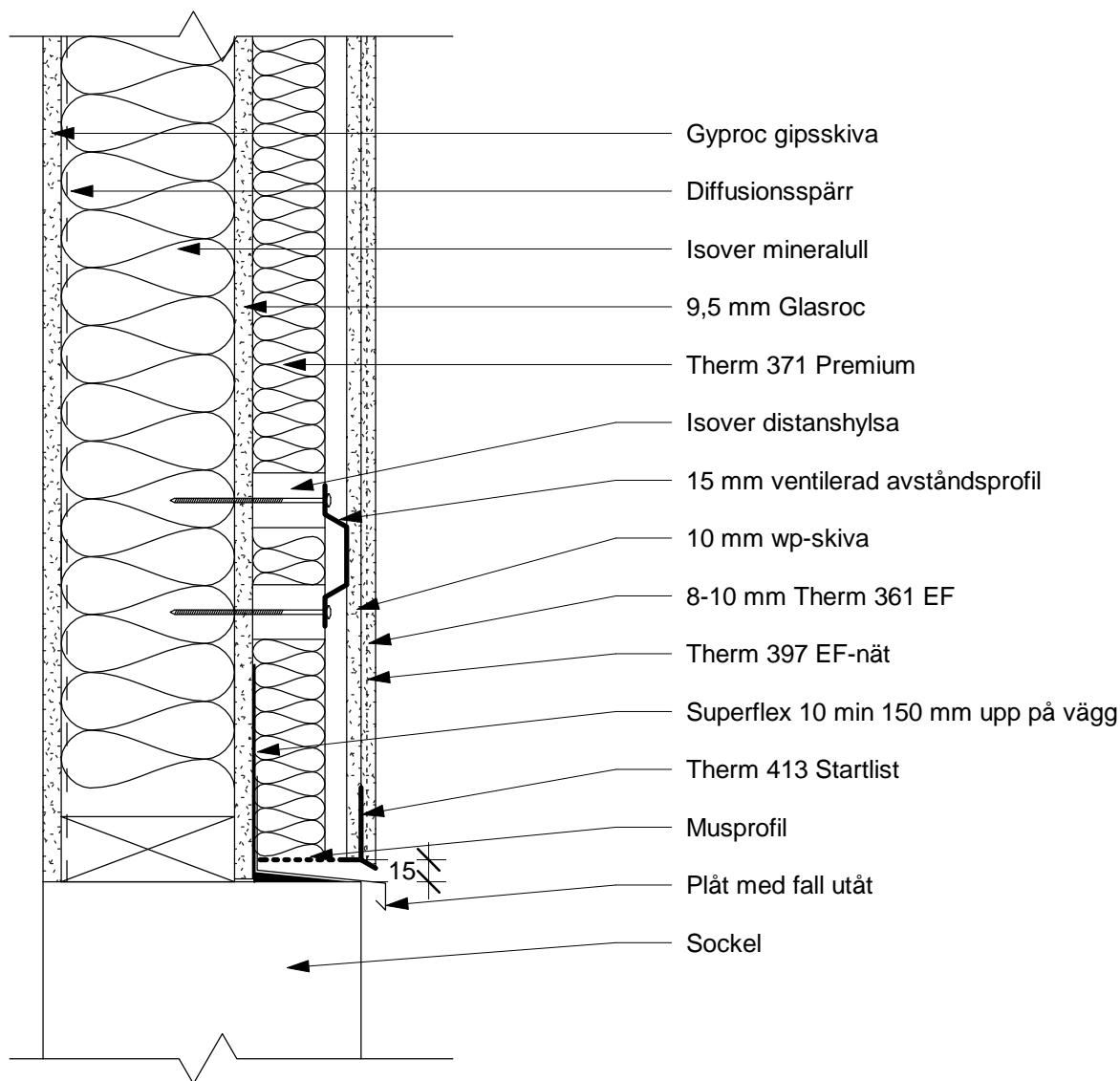
Innerhörn

Skapad:
2017-03-09

Reviderad
:

Skala 1 : 5

P5-00-C



- Gyproc gipsskiva
- Diffusionsspärr
- Isover mineralull
- 9,5 mm Glasroc
- Therm 371 Premium
- Isover distanshylsa
- 15 mm ventilerad avståndsprofil
- 10 mm wp-skiva
- 8-10 mm Therm 361 EF
- Therm 397 EF-nät
- Superflex 10 min 150 mm upp på vägg
- Therm 413 Startlist
- Musprofil
- Plåt med fall utåt
- 15
- Socket

Saint-Gobain Byggprodukter AB:s detaljritningar är endast ett förslag på hur en anslutning/detalj kan utföras och skall i samtliga fall godkännas av för projektet ansvarig konstruktör innan utförande.



Saint-Gobain Sweden AB
 Huvudkontor: Norra Malmvägen 76
 Box 415, 191 24 SOLLENTUNA
 Tel: 08-625 61 00 Fax: 08-625 61 80

SERPOVENT G2

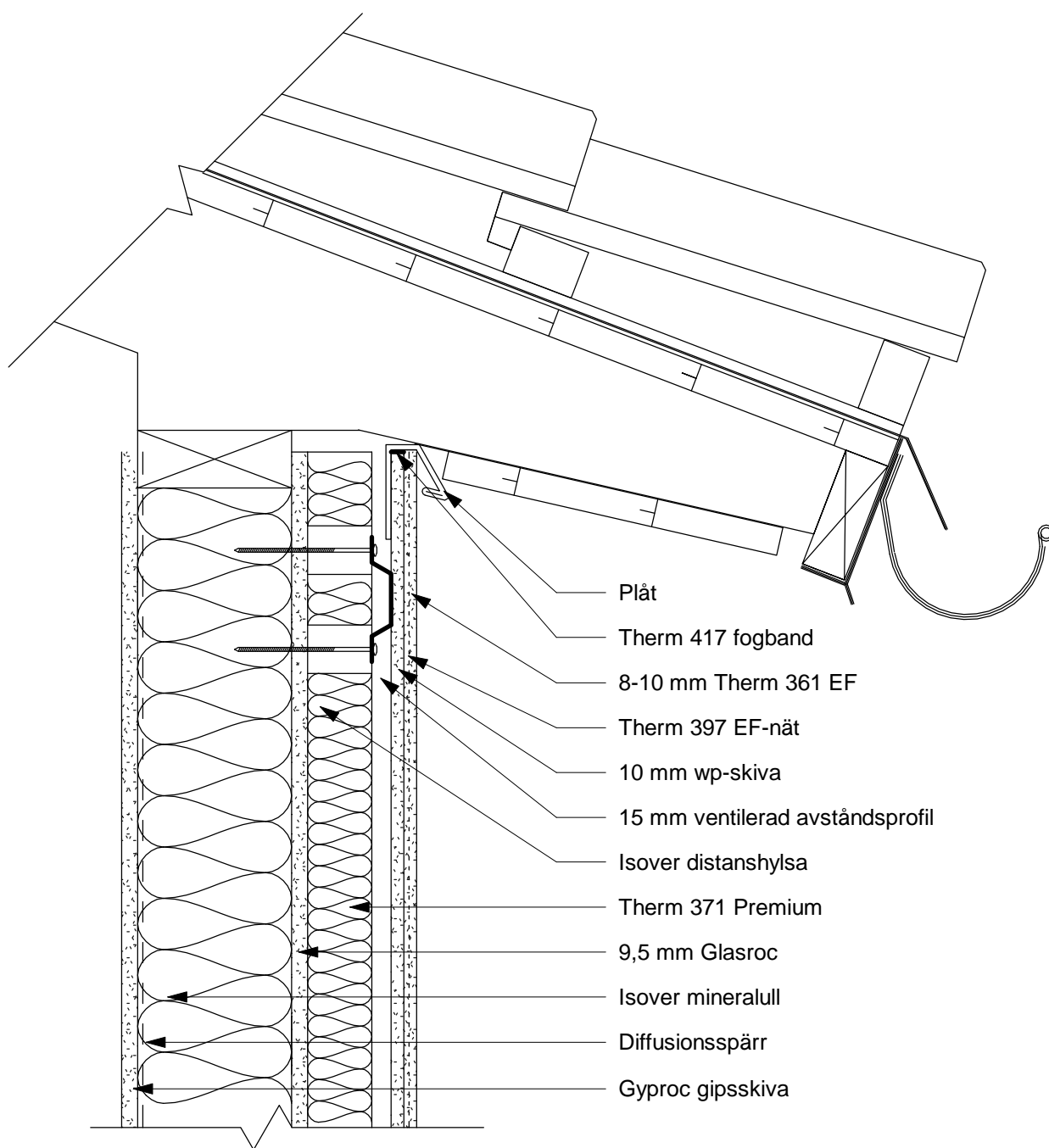
**Fasadanslutning mot
 sockel**

Skapad:
 2017-03-09

Reviderad
 :

Skala 1 : 5

P5-00-D



Saint-Gobain Byggprodukter AB:s detaljritningar är endast ett förslag på hur en anslutning/detalj kan utföras och skall i samtliga fall godkännas av för projektet ansvarig konstruktör innan utförande.



Saint-Gobain Sweden AB
 Huvudkontor: Norra Malmvägen 76
 Box 415, 191 24 SOLLENTUNA
 Tel: 08-625 61 00 Fax: 08-625 61 80

SERPOVENT G2

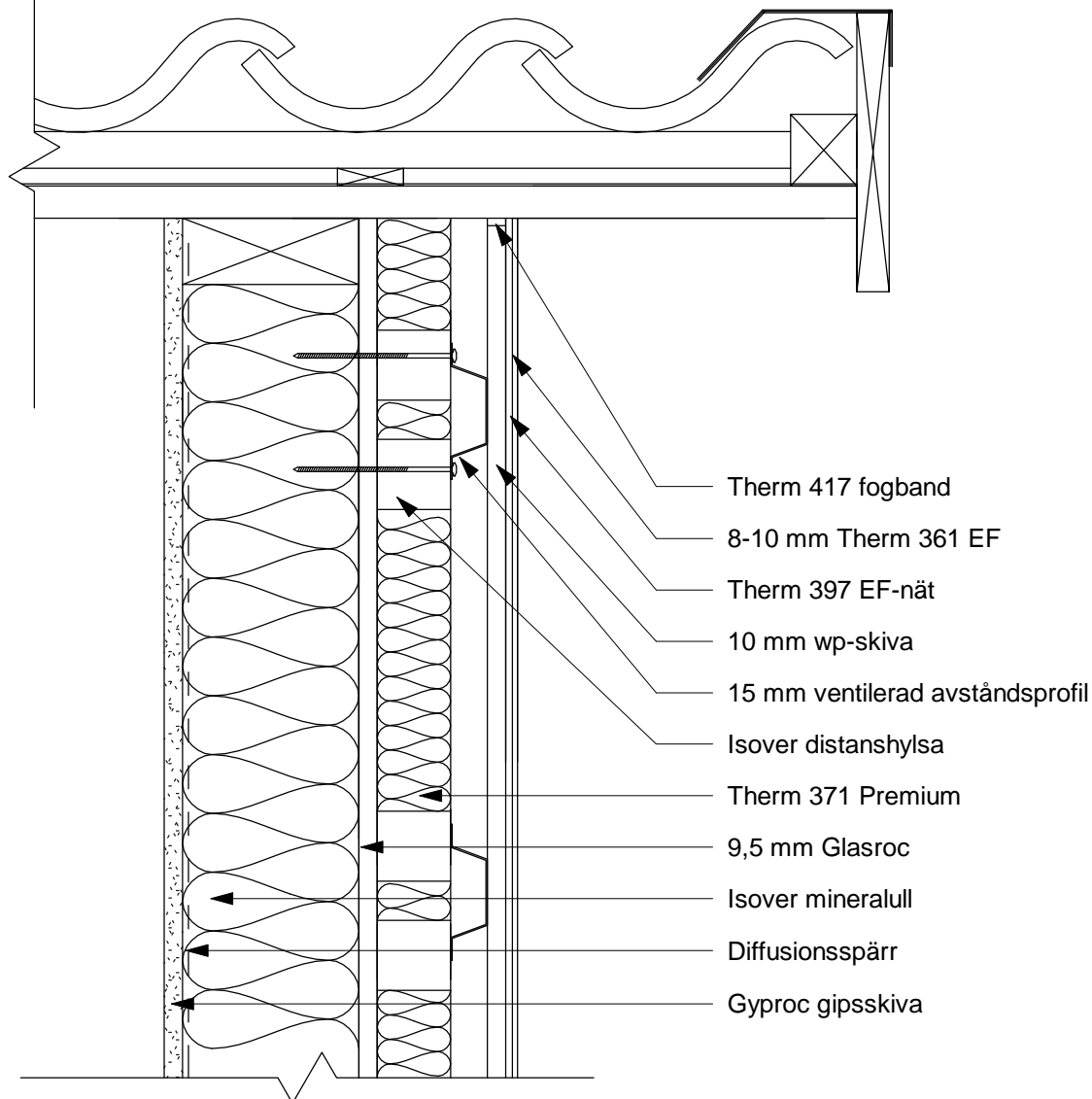
Anslutning takfot

Skapad:
2017-03-09

Reviderad
:

Skala 1 : 5

P5-00-E



Saint-Gobain Byggprodukter AB:s detaljritningar är endast ett förslag på hur en anslutning/detalj kan utföras och skall i samtliga fall godkännas av för projektet ansvarig konstruktör innan utförande.



Saint-Gobain Sweden AB
 Huvudkontor: Norra Malmvägen 76
 Box 415, 191 24 SOLLENTUNA
 Tel: 08-625 61 00 Fax: 08-625 61 80

SERPOVENT G2

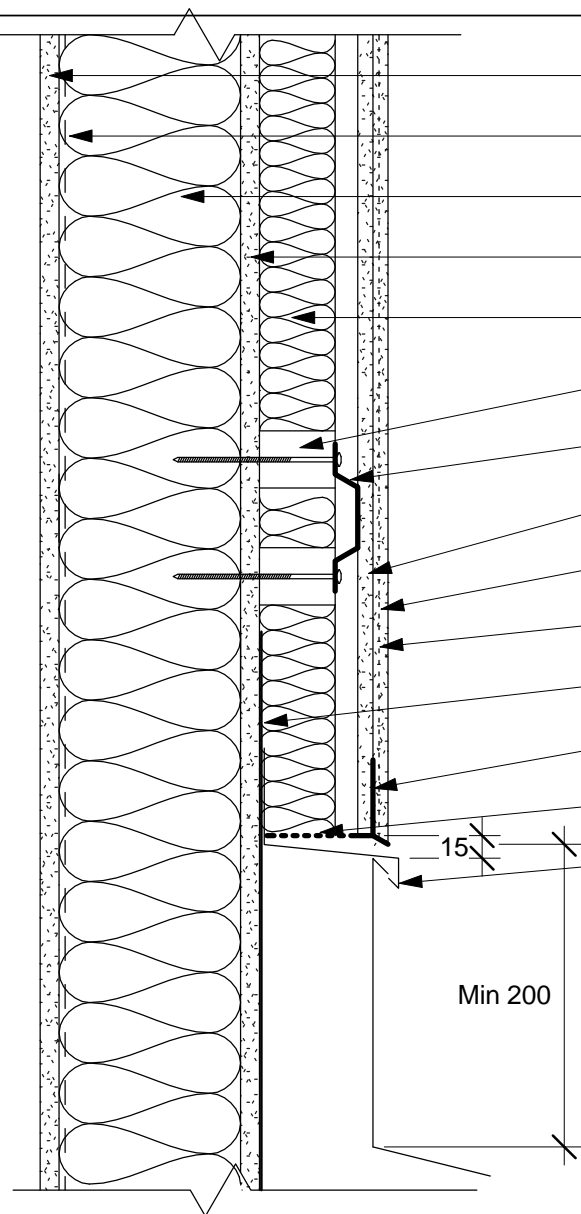
Anslutning takfot

Skapad:
2017-03-09

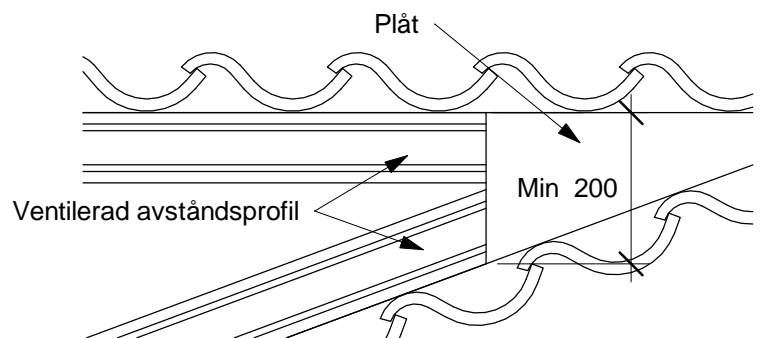
Reviderad
:

Skala 1 : 5

P5-00-F



- Gyproc gipsskiva
- Diffusionsspärr
- Isover mineralull
- 9,5 mm Glasroc
- Therm 371 Premium
- Isover distanshylsa
- 15 mm ventilerad avståndprofil
- 10 mm wp-skiva
- 8-10 mm Therm 361 EF
- Therm 397 EF-nät
- Takpapp min 150 mm upp på vägg
- Therm 413 Startlist
- Musprofil
- Plåt med fall utåt



HATTPROFILER DÄR TVÅ TAK MÖTS
Skala 1:10

Saint-Gobain Byggprodukter AB:s detaljritningar är endast ett förslag på hur en anslutning/detalj kan utföras och skall i samtliga fall godkännas av för projektet ansvarig konstruktör innan utförande.



Saint-Gobain Sweden AB
Huvudkontor: Norra Malmvägen 76
Box 415, 191 24 SOLLENTUNA
Tel: 08-625 61 00 Fax: 08-625 61 80

SERPOVENT G2

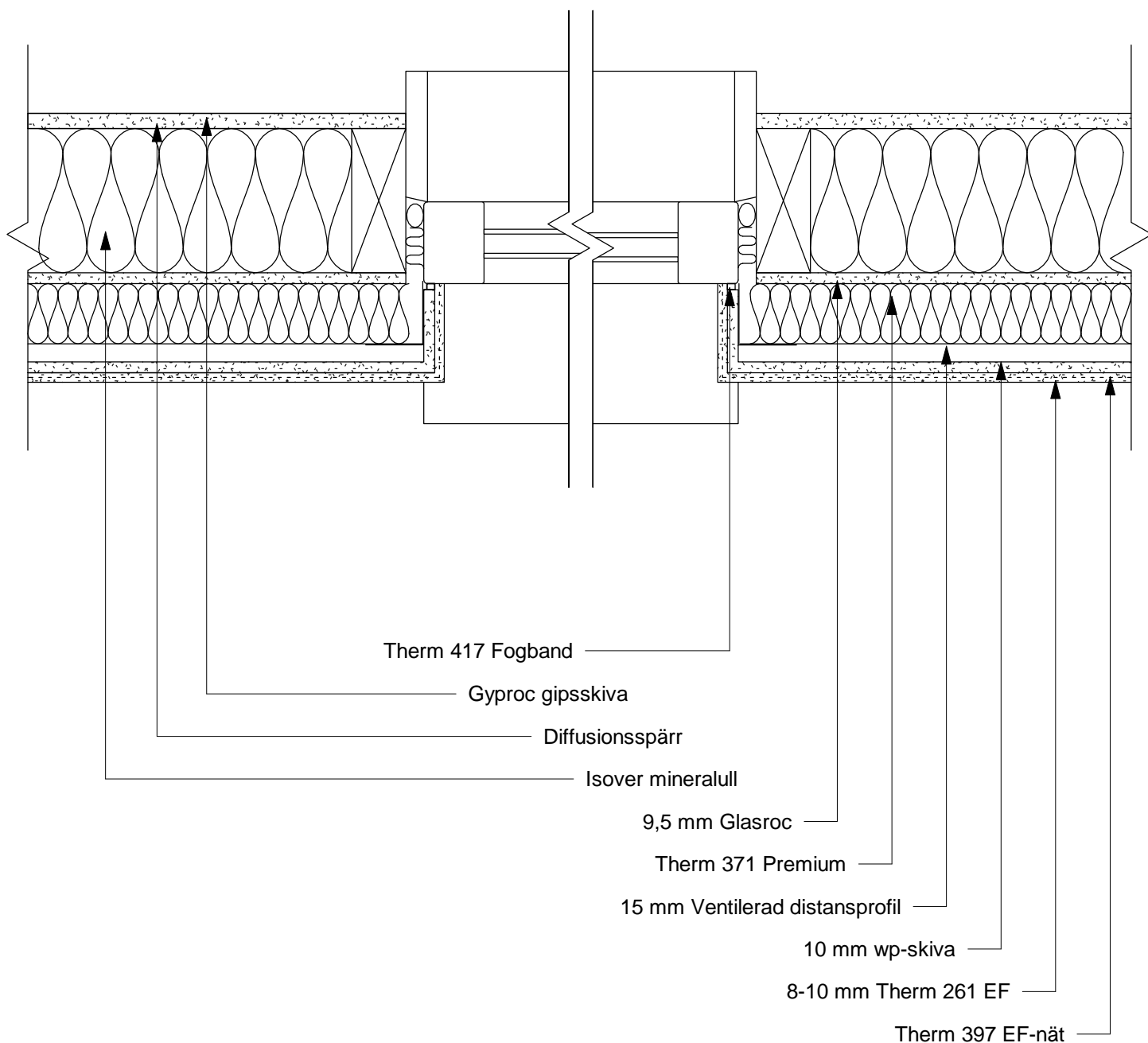
Anslutning två tak

Skapad:
2017-03-09

Reviderad
:

Skala As indicated

P5-00-G



Saint-Gobain Byggprodukter AB:s detaljritningar är endast ett förslag på hur en anslutning/detalj kan utföras och skall i samtliga fall godkännas av för projektet ansvarig konstruktör innan utförande.



Saint-Gobain Sweden AB
 Huvudkontor: Norra Malmvägen 76
 Box 415, 191 24 SOLLENTUNA
 Tel: 08-625 61 00 Fax: 08-625 61 80

SERPOVENT G2

Anslutning Träkarm

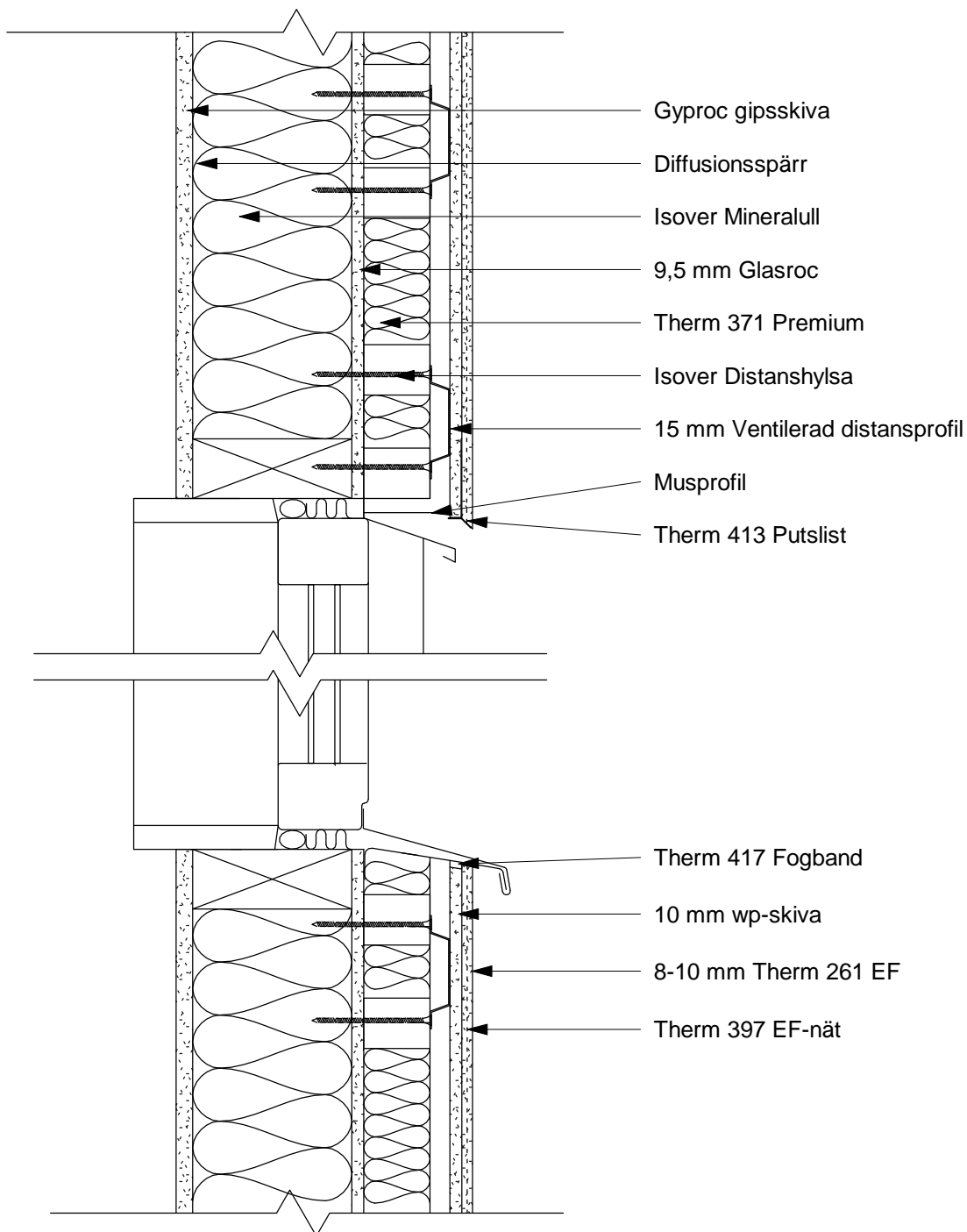
Horisontell

Skapad:
2017-03-09

Reviderad
:

Skala 1 : 5

P5-00-H



Saint-Gobain Byggprodukter AB:s detaljritningar är endast ett förslag på hur en anslutning/detalj kan utföras och skall i samtliga fall godkännas av för projektet ansvarig konstruktör innan utförande.



Saint-Gobain Sweden AB
 Huvudkontor: Norra Malmvägen 76
 Box 415, 191 24 SOLLENTUNA
 Tel: 08-625 61 00 Fax: 08-625 61 80

SERPOVENT G2

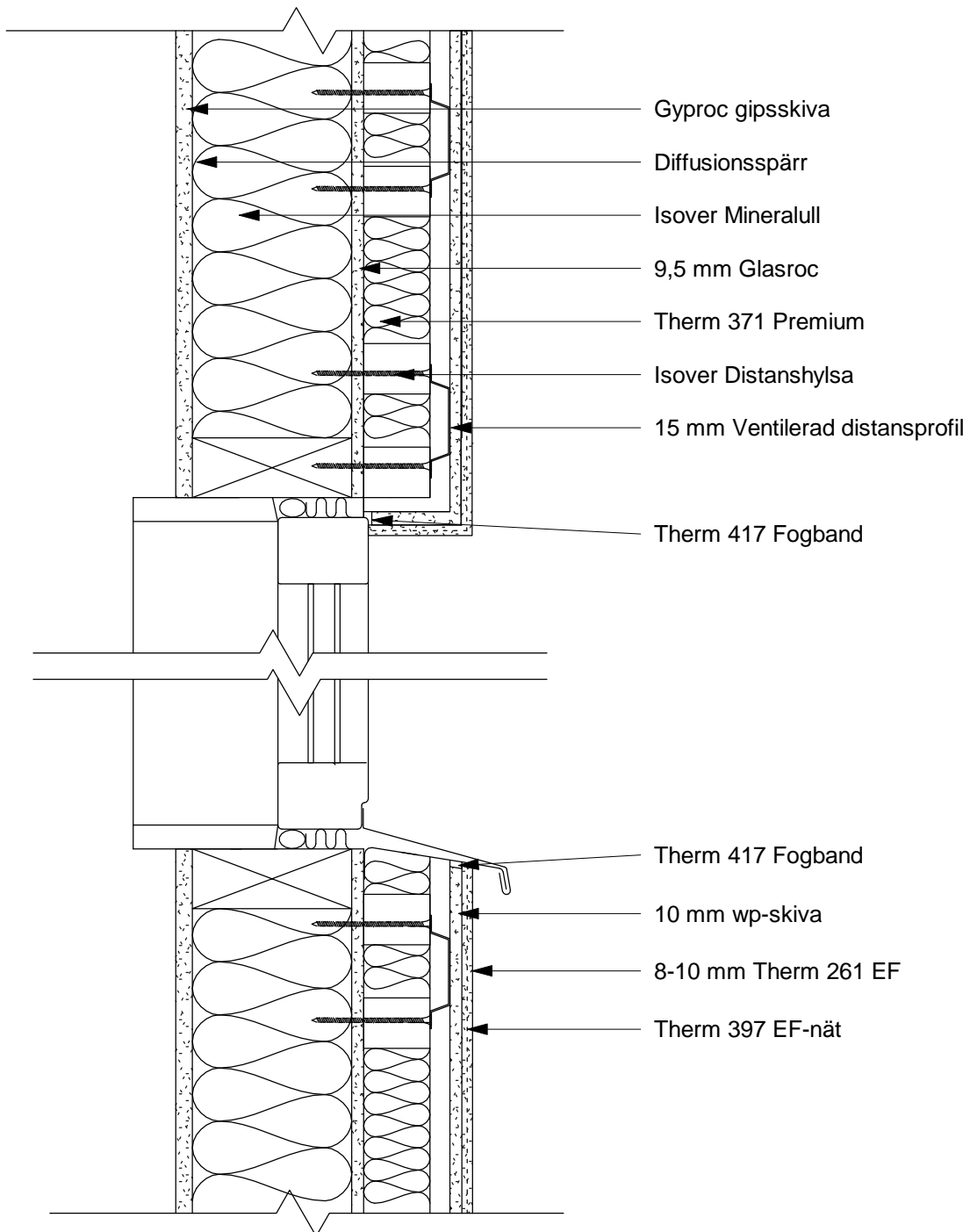
Anslutning fönster vertikalt
 Bredd större än 1200 mm

Skapad:
2017-03-09

Reviderad
:

Skala 1 : 5

P5-00-I



Saint-Gobain Byggprodukter AB:s detaljritningar är endast ett förslag på hur en anslutning/detalj kan utföras och skall i samtliga fall godkännas av för projektet ansvarig konstruktör innan utförande.



Saint-Gobain Sweden AB
 Huvudkontor: Norra Malmvägen 76
 Box 415, 191 24 SOLLENTUNA
 Tel: 08-625 61 00 Fax: 08-625 61 80

SERPOVENT G2

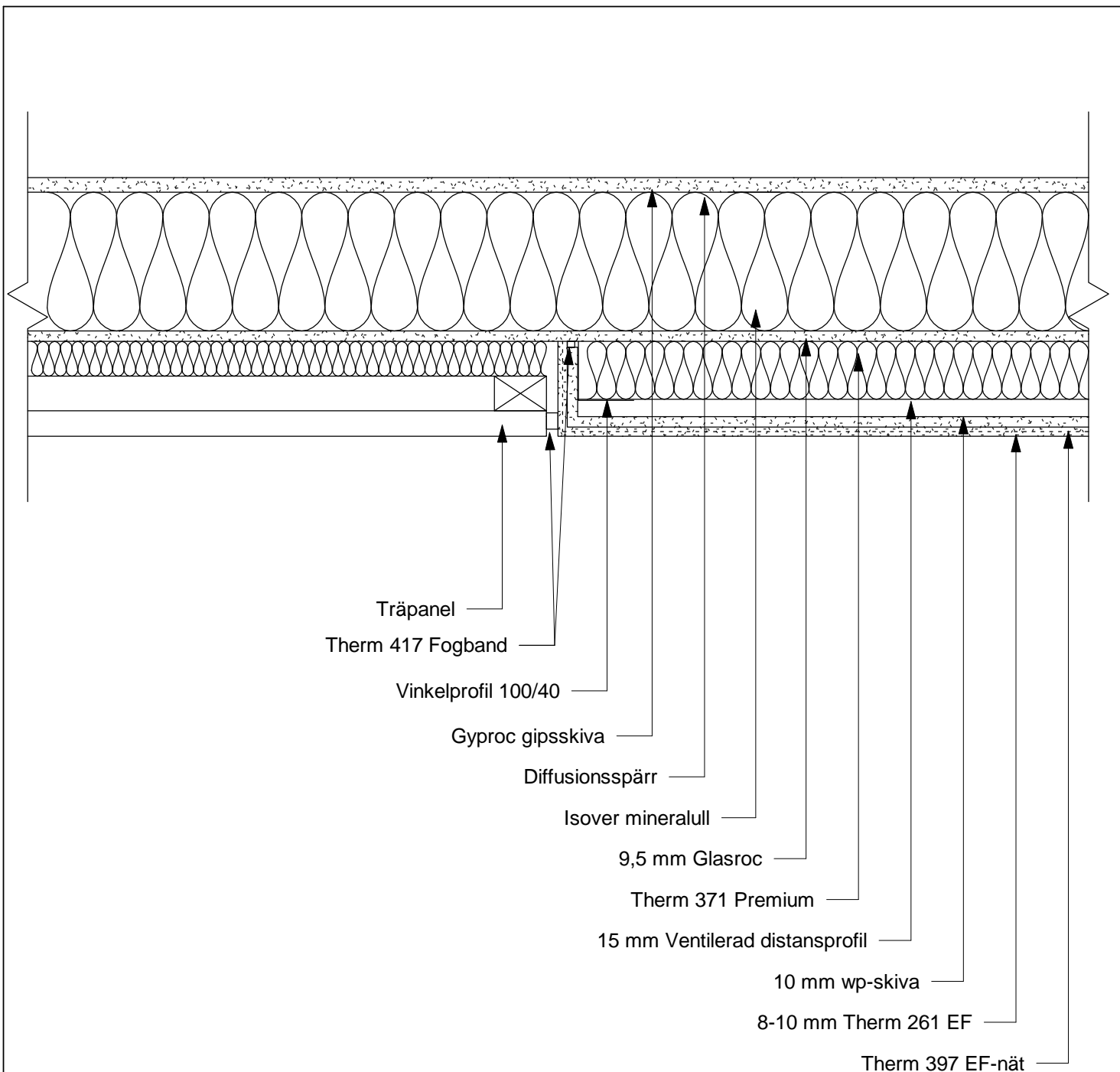
Anslutning fönster vertikalt
 Bredd mindre än 1200 mm

Skapad:
2017-03-09

Reviderad
:

Skala 1 : 5

P5-00-J



Saint-Gobain Byggprodukter AB:s detaljritningar är endast ett förslag på hur en anslutning/detalj kan utföras och skall i samtliga fall godkännas av för projektet ansvarig konstruktör innan utförande.



Saint-Gobain Sweden AB
 Huvudkontor: Norra Malmvägen 76
 Box 415, 191 24 SOLLENTUNA
 Tel: 08-625 61 00 Fax: 08-625 61 80

SERPOVENT G2

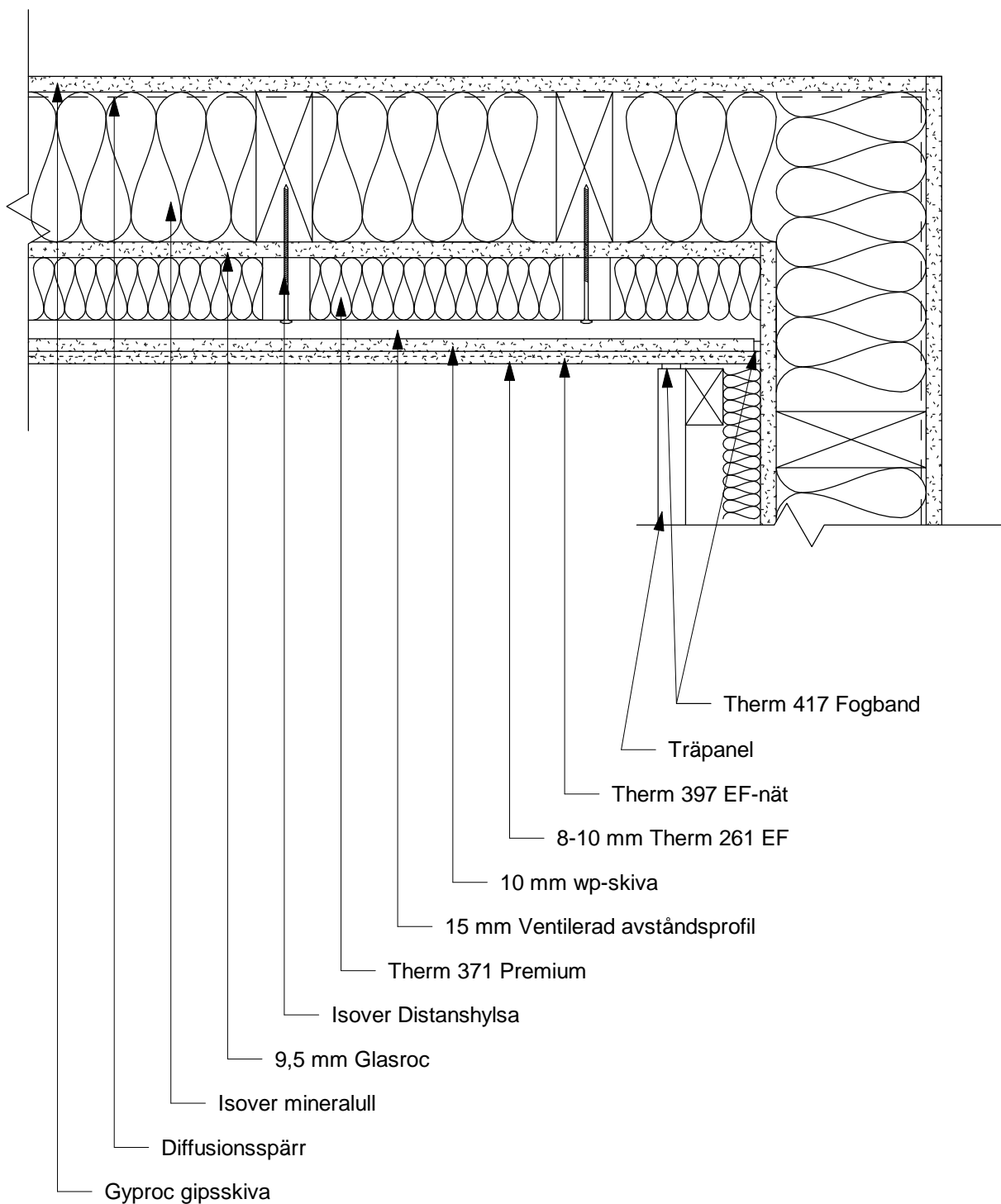
Möte panel
 Horisontell

Skapad:
2017-03-09

Reviderad
:

Skala 1 : 5

P5-00-K



Saint-Gobain Byggprodukter AB:s detaljritningar är endast ett förslag på hur en anslutning/detalj kan utföras och skall i samtliga fall godkännas av för projektet ansvarig konstruktör innan utförande.



Saint-Gobain Sweden AB
 Huvudkontor: Norra Malmvägen 76
 Box 415, 191 24 SOLLENTUNA
 Tel: 08-625 61 00 Fax: 08-625 61 80

SERPOVENT G2

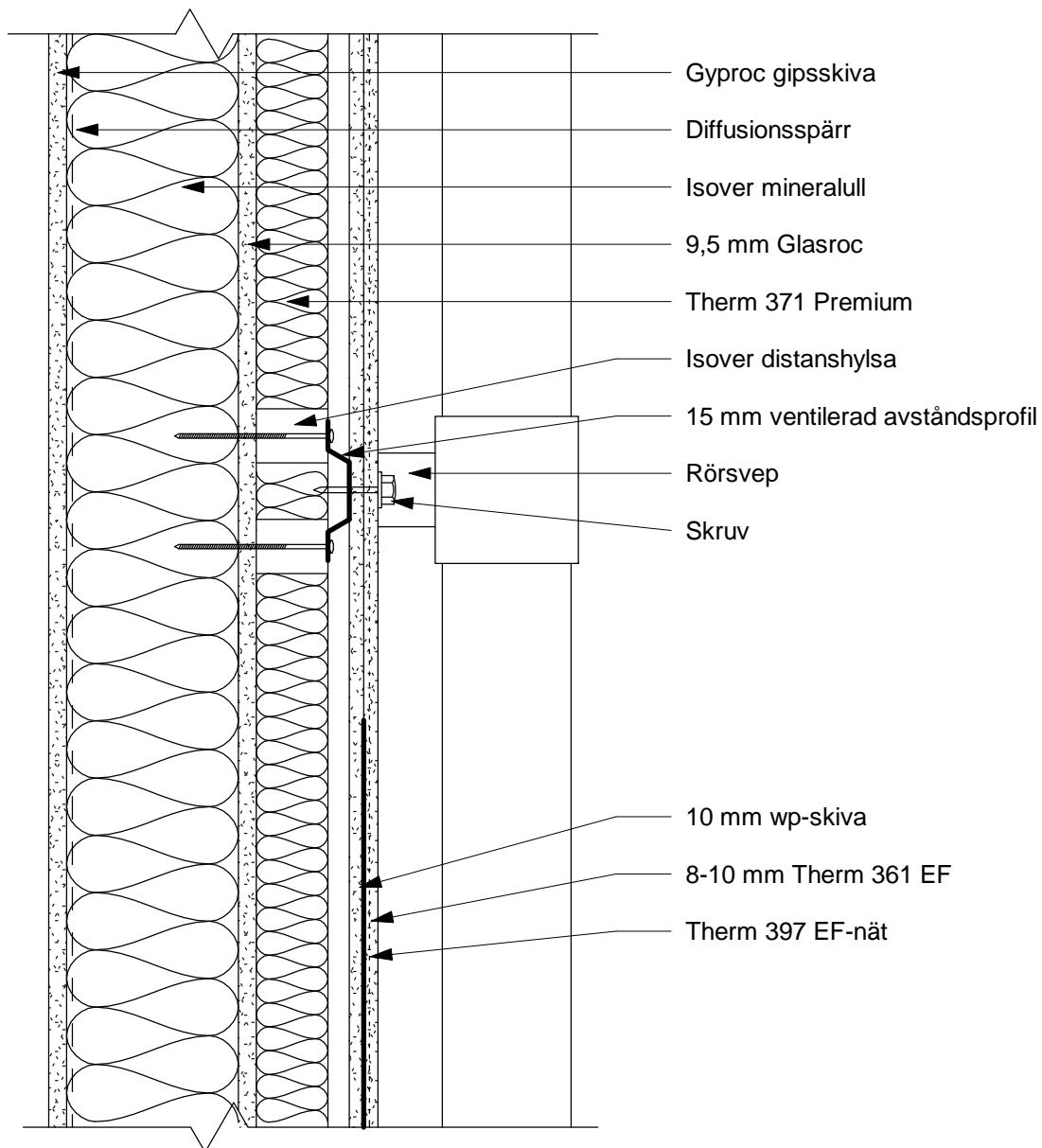
Anslutning innerhörn

Skapad:
2017-03-09

Reviderad
:

Skala 1 : 5

P5-00-L



Saint-Gobain Byggprodukter AB:s detaljritningar är endast ett förslag på hur en anslutning/detalj kan utföras och skall i samtliga fall godkännas av för projektet ansvarig konstruktör innan utförande.



Saint-Gobain Sweden AB
 Huvudkontor: Norra Malmvägen 76
 Box 415, 191 24 SOLLENTUNA
 Tel: 08-625 61 00 Fax: 08-625 61 80

SERPOVENT G2

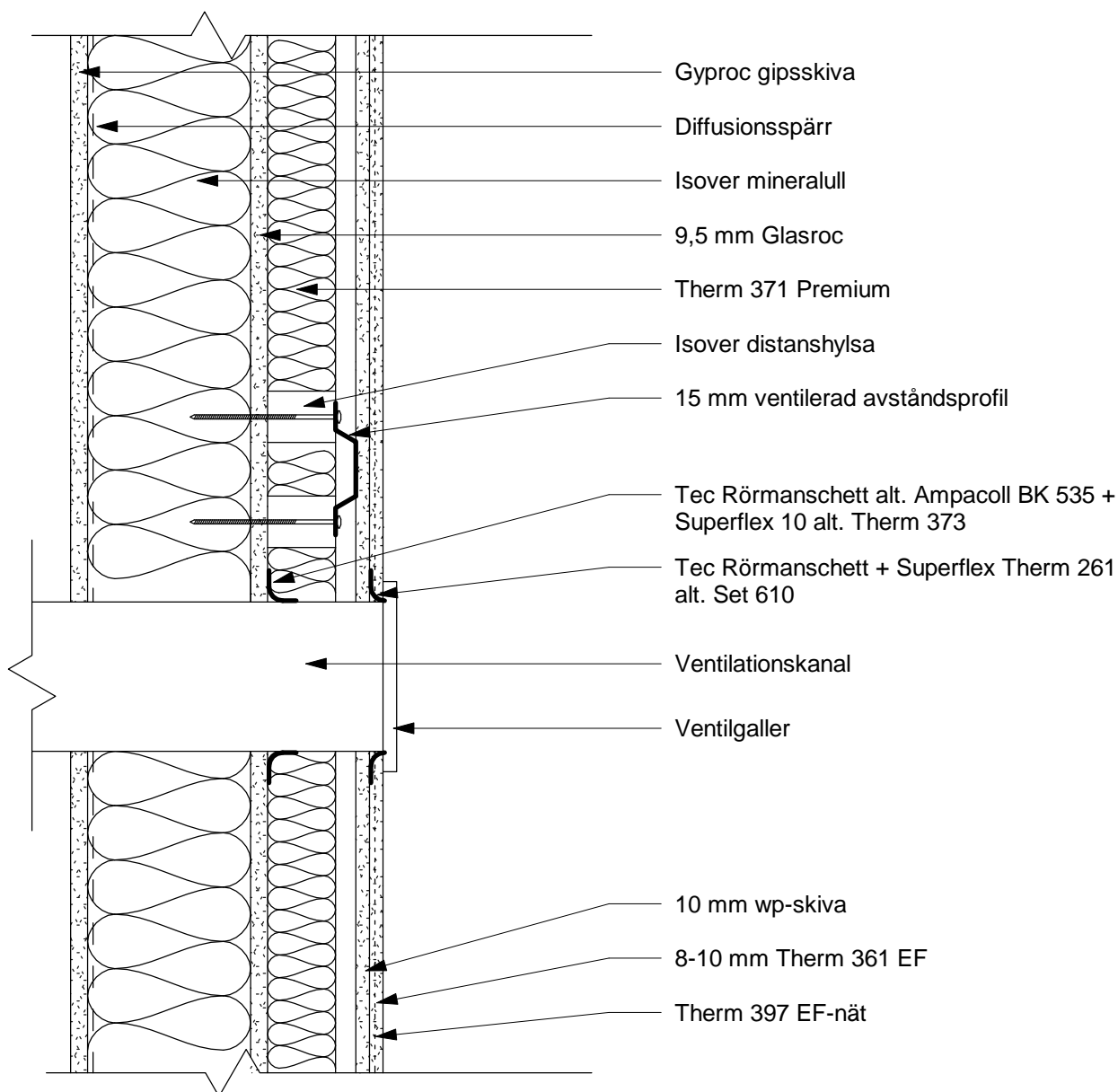
Rörsvep

Skapad:
2017-03-09

Reviderad
:

Skala 1 : 5

P5-00-M



Saint-Gobain Byggprodukter AB:s detaljritningar är endast ett förslag på hur en anslutning/detalj kan utföras och skall i samtliga fall godkännas av för projektet ansvarig konstruktör innan utförande.



Saint-Gobain Sweden AB
 Huvudkontor: Norra Malmvägen 76
 Box 415, 191 24 SOLLENTUNA
 Tel: 08-625 61 00 Fax: 08-625 61 80

SERPOVENT G2

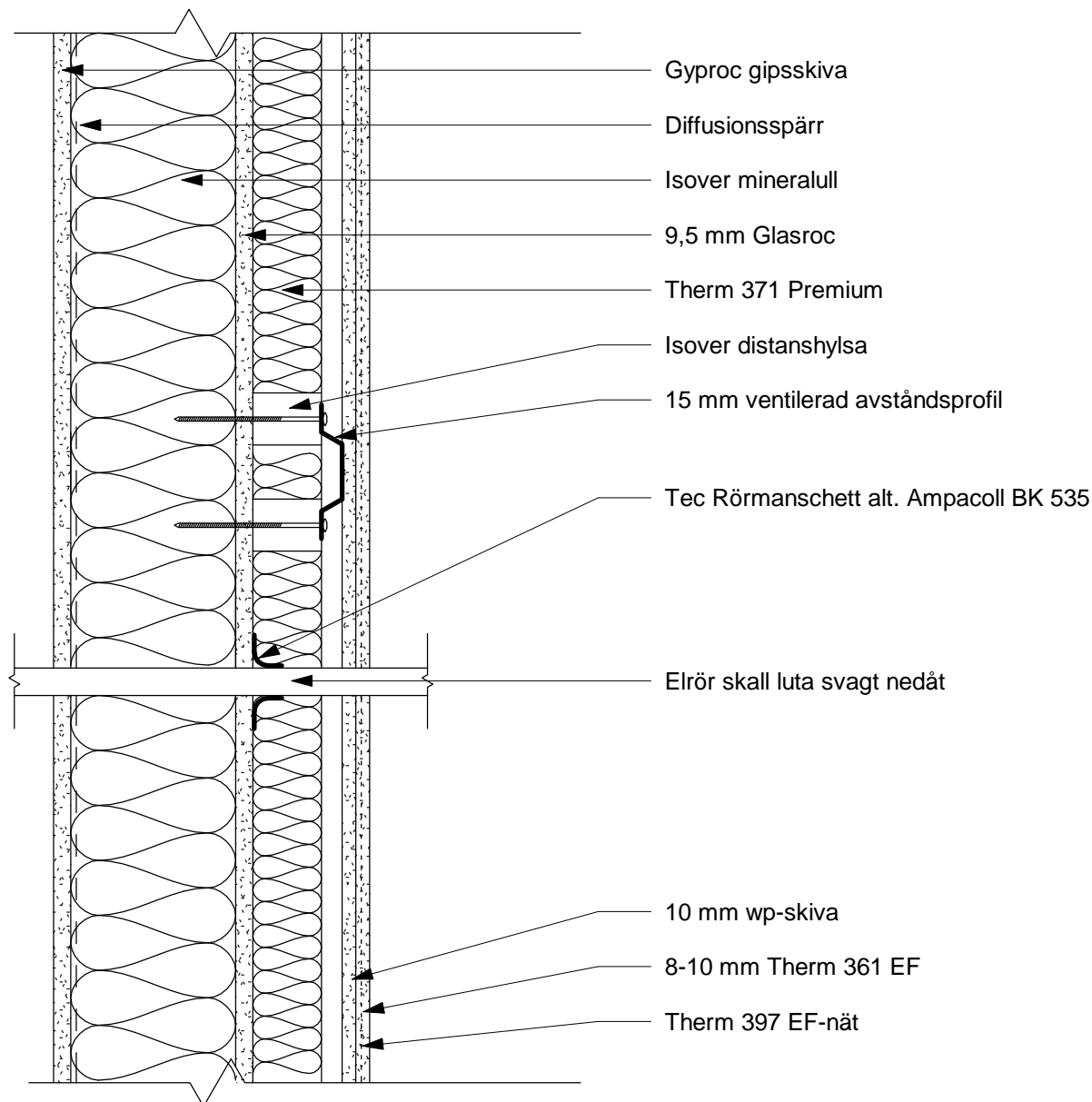
Ventilationskanal

Skapad:
2017-03-09

Reviderad
:

Skala 1 : 5

P5-00-N



Saint-Gobain Byggprodukter AB:s detaljritningar är endast ett förslag på hur en anslutning/detalj kan utföras och skall i samtliga fall godkännas av för projektet ansvarig konstruktör innan utförande.



Saint-Gobain Sweden AB
 Huvudkontor: Norra Malmvägen 76
 Box 415, 191 24 SOLLENTUNA
 Tel: 08-625 61 00 Fax: 08-625 61 80

SERPOVENT G2

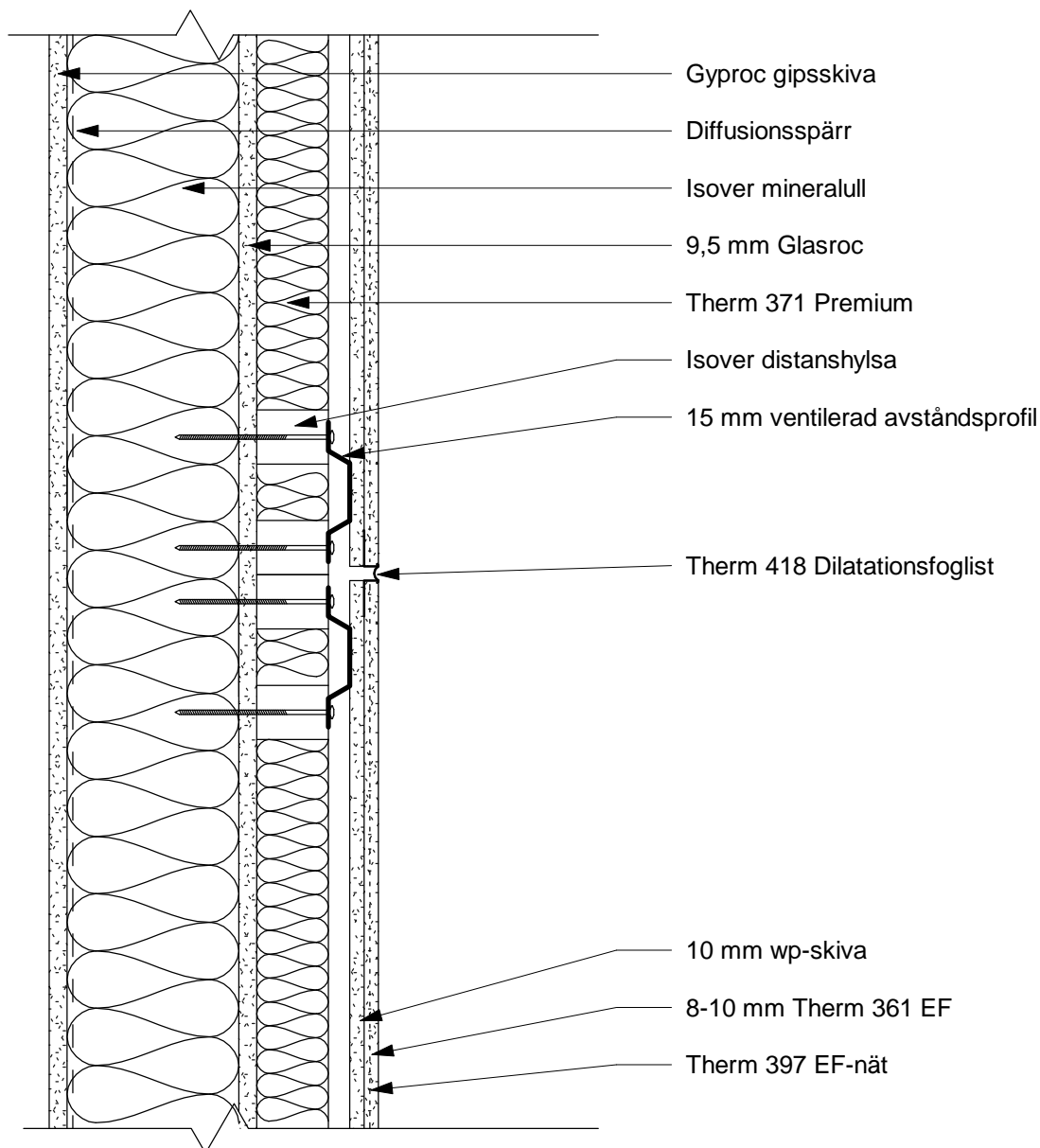
Elrör

Skapad:
2017-03-09

Reviderad
:

Skala 1 : 5

P5-00-O



Gyproc gipsskiva

Diffusionspärr

Isover mineralull

9,5 mm Glasroc

Therm 371 Premium

Isover distanshylsa

15 mm ventilerad avståndsprofil

Therm 418 Dilatationsfoglist

10 mm wp-skiva

8-10 mm Therm 361 EF

Therm 397 EF-nät

Saint-Gobain Byggprodukter AB:s detaljritningar är endast ett förslag på hur en anslutning/detalj kan utföras och skall i samtliga fall godkännas av för projektet ansvarig konstruktör innan utförande.



Saint-Gobain Sweden AB
 Huvudkontor: Norra Malmvägen 76
 Box 415, 191 24 SOLLENTUNA
 Tel: 08-625 61 00 Fax: 08-625 61 80

SERPOVENT G2

Rörelsefog
 Horisontell

Skapad:
 2017-03-09

Reviderad
 :

Skala 1 : 5

P5-00-P