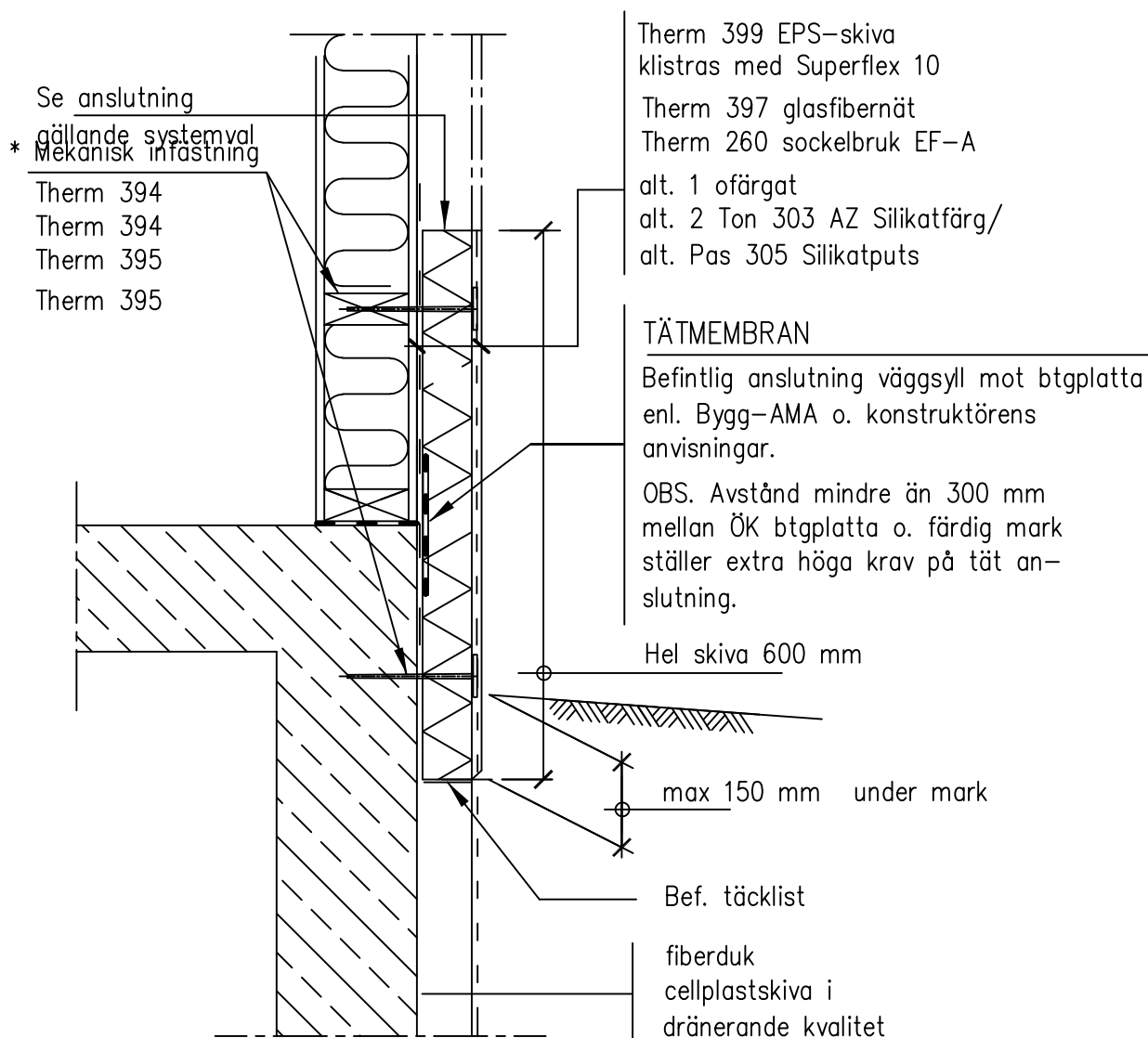


## SOCKELDETALJ - MEKANISK INFÄSTNING



\* Monteras Webers sockelsystem mot befintligt tätskikt skall ansvarig konstruktör kontakta Weber beträffande mekanisk infästning

Beträffande armering, fästdon och putsskikt/-färg – se principutförande

Saint-Gobain Byggprodukter AB:s detaljritningar är endast ett förslag på hur en anslutning/detalj kan utföras och skall i samtliga fall godkännas av för projektet ansvarig konstruktör innan utförande.



**Saint-Gobain Byggprodukter AB**  
Huvudkontor: Gårdsvägen 18  
Box 707, 169 27 SOLNA  
Tel:08-625 61 00 Fax:08-625 61 80

**Sockelsystem**

**Sockeldetalj - Alt. 3:1**  
**Mekanisk infästning**

Skapad:  
2011-10-01  
Reviderad:  
2012-04-17

Skala:  
**1:10**

Ritningsnummer:  
**60:14**