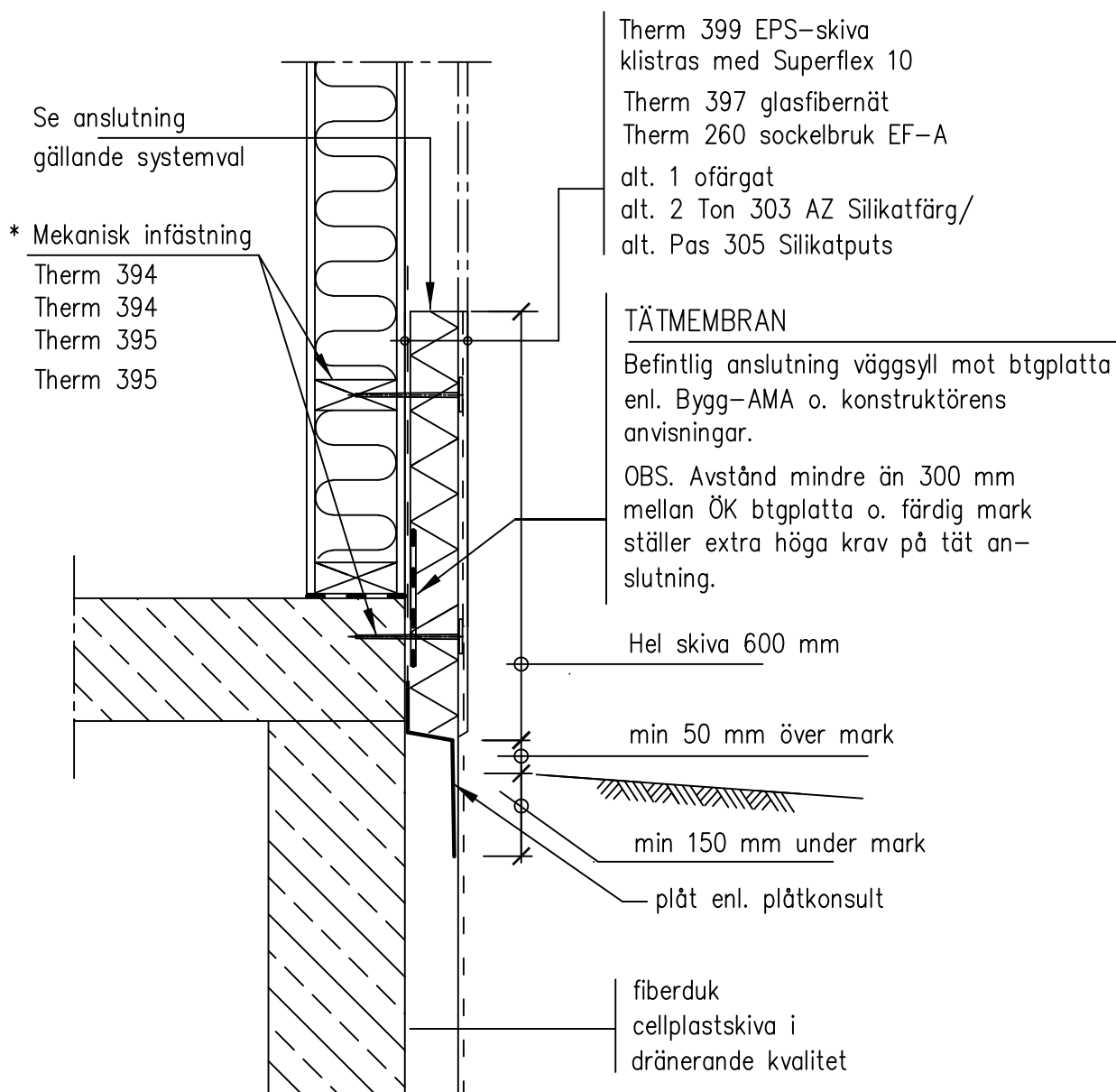


MEKANISK INFÄSTNING



* Monteras Webers sockelsystem mot befintligt tätskikt skall ansvarig konstruktör kontakta Weber beträffande mekanisk infästning

Beträffande armering, fästdon och putsskikt/-färg – se principutförande

Saint-Gobain Byggprodukter AB:s detaljritningar är endast ett förslag på hur en anslutning/detalj kan utföras och skall i samtliga fall godkännas av för projektet ansvarig konstruktör innan utförande.



Saint-Gobain Byggprodukter AB
Huvudkontor: Gårdsvägen 18
Box 707, 169 27 SOLNA
Tel:08-625 61 00 Fax:08-625 61 80

Sockelsystem

Sockeldetalj - Alt. 2:1 Mekanisk infästning Med plåt

Skapad:
2011-10-01
Reviderad:
2012-04-17

Skala:
1:10

Ritningsnummer:
60:12