

Weber Stepisol Ljudmatta 5-10 mm

Floor 4940 Geotextil

Floor Stålarmeringsnät

Floor 120 Reno/ 140 Nova

Floor 4960 Kantlist

Valfritt underlag
Tolerans i planhet, ± 5 mm på 2 m
Fogsprång och lokala ojämnheter
större än 2 mm jämnas av med
exempelvis Flor 4040 Combi Rapid
DR

Installationsanvisningar

1. Fäst Floor 4960 Kantlist runt brunnens vertikala delar så att denna ansluter utan överlappning. Tejpa för att hålla ihop kantlisten. Skär av i höjd med underkant på brunnens fläns.
2. Lägg Weber Stepisol Ljudmatta mot brunnskanten.
3. Rulla ut Floor 4940 Geotextil mot brunnen (överlappa min. 200 mm i skarvar). Vik upp och tejpa mot kantlisten för att säkerställa en tät konstruktion.
4. Lägg ut Floor Stålarmeringsnät med en maskas instick.
5. Avjämna med minst 25 mm Floor 120 Reno eller minst 30 mm Floor 140 Nova.



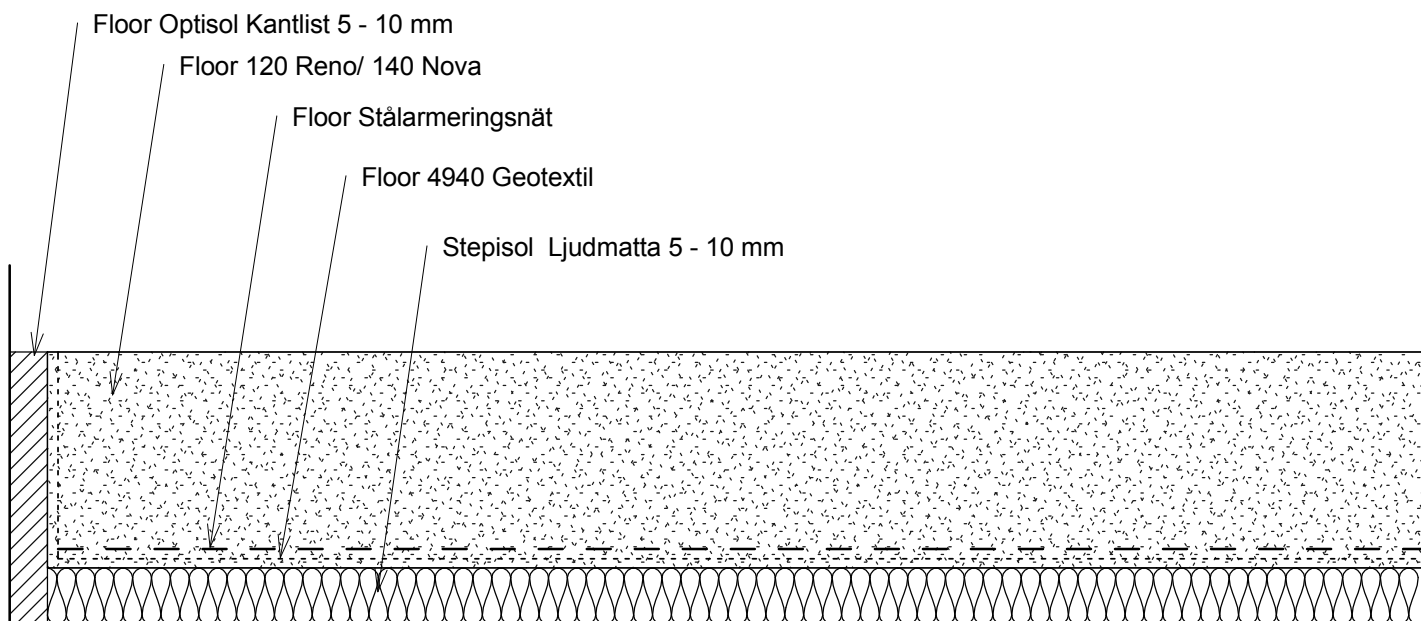
Saint-Gobain Byggprodukter AB
Huvudkontor: Norra Malmvägen 76
Box 415, 191 24 SOLLENTUNA
Tel: 08-625 61 00 Fax: 08-625 61 80

Weber Stepisol Ljudgolv i bostäder Installationsanvisning för golvbrunn

Skapad:
03/20/15
Reviderad:

Skala 1 : 2

A109



Valfritt underlag
 Tolerans i planhet, ± 5 mm på 2 m
 Fogsprång och lokala ojämnheter
 större än 2 mm jämnas av med
 exempelvis Flor 4040 Combi Rapid
 DR

Installationsanvisningar

1. Fäst Floor Optisol Kantlist runt alla fasta vertikala konstruktioner (ex. väggar, pelare, rör etc)
2. Lägg Floor Stepisol dikt mot kantlisten. Stepisolskivornas skarvar förskjuts med minst 20 cm.
3. Rulla ut Floor 4940 Geotextil så att skarvarna överlappar med min. 200 mm. Vik upp geotextilen ca 100 mm på vägg mot kantlisten för att säkerställa en tät konstruktion.
4. Lägg ut Floor Stålarmeringsnät med minst en maskas instick.
5. Avjämna med minst 25 mm Floor 120 Reno eller minst 30 mm Floor 140 Nova.



Saint-Gobain Byggprodukter AB
 Huvudkontor: Norra Malmvägen 76
 Box 415, 191 24 SOLLENTUNA
 Tel: 08-625 61 00 Fax: 08-625 61 80

Weber Stepisol Ljudgolv i
 bostäder
 Installation mot fasta
 konstruktioner

Skapad:
 03/23/15
 Reviderad:

Skala 1 : 2

A111