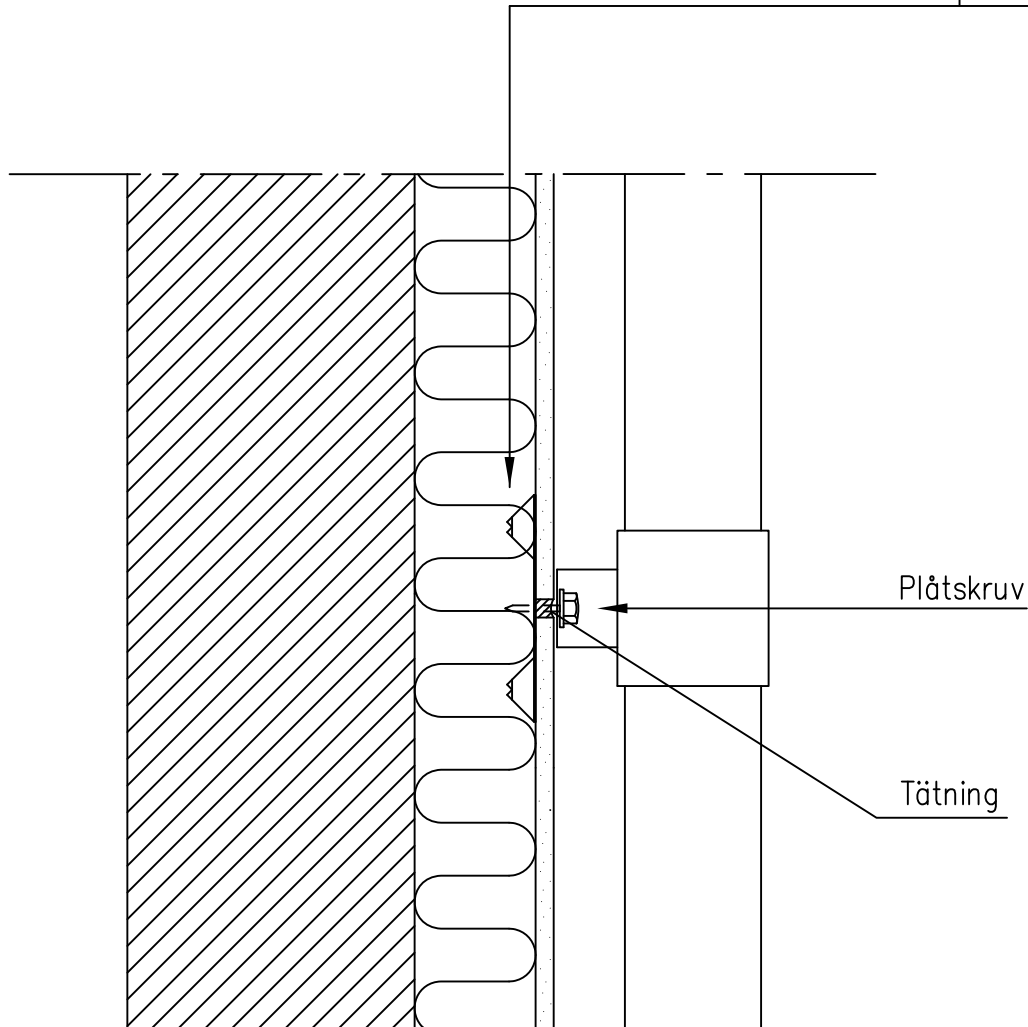


300x150 mm fästplåt, tjocklek 1 mm,
med invikta och flikade hörn –
utförs av rostfri alt förzinkad plåt



Infästningsplacering se ritning 20:01, 20:02 och 20:02b

Saint-Gobain Byggprodukter AB:s detaljritningar är endast ett förslag på hur en anslutning/detalj kan utföras och skall i samtliga fall godkännas av för projektet ansvarig konstruktör innan utförande.



Saint-Gobain Byggprodukter AB
Huvudkontor: Gårdsvägen 18
Box 707, 169 27 SOLNA
Tel:08-625 61 00 Fax:08-625 61 80

SERPOMIN FASADSYSTEM EF

Infästning rörsvep -
förstärkningsplåt

Skapad:
2006-08-01
Reviderad:
2011-01-11

Skala:
1:10

Ritningsnummer:
20:14C