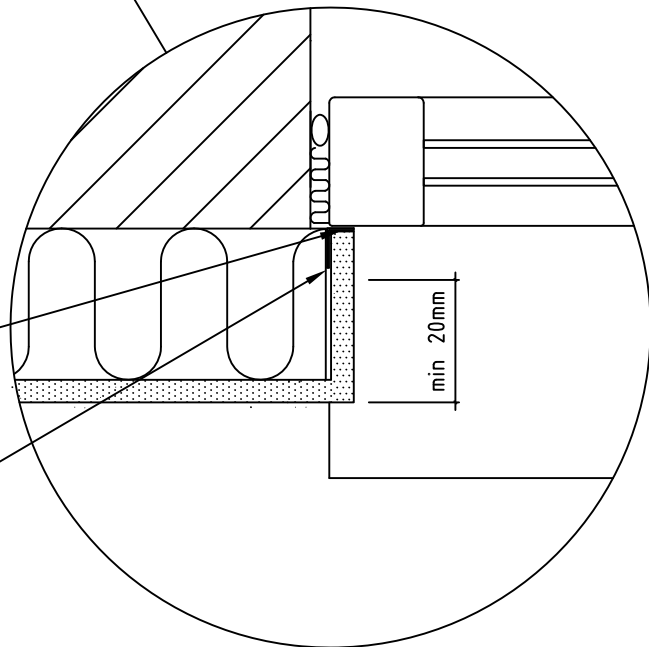


Remsa klistras max 5 mm
in på karm

Remsa klistras 20 mm – 30 mm
ut på isoleringen



Infästningsplacering se ritning 20:01, 20:02 och 20:02b

Saint-Gobain Byggprodukter AB:s detaljritningar är endast ett förslag på hur en anslutning/detalj kan utföras och skall i samtliga fall godkännas av för projektet ansvarig konstruktör innan utförande.



Saint-Gobain Byggprodukter AB
Huvudkontor: Gårdsvägen 18
Box 707, 169 27 SOLNA
Tel:08-625 61 00 Fax:08-625 61 80

SERPOMIN FASADSYSTEM

Fönsteröppning, horisontalsnitt B
mot aluminiumfönster, remsa

Skapad:
2007-09-01
Reviderad:
2010-02-12

Skala:
1:10

Ritningsnummer:
20:05D